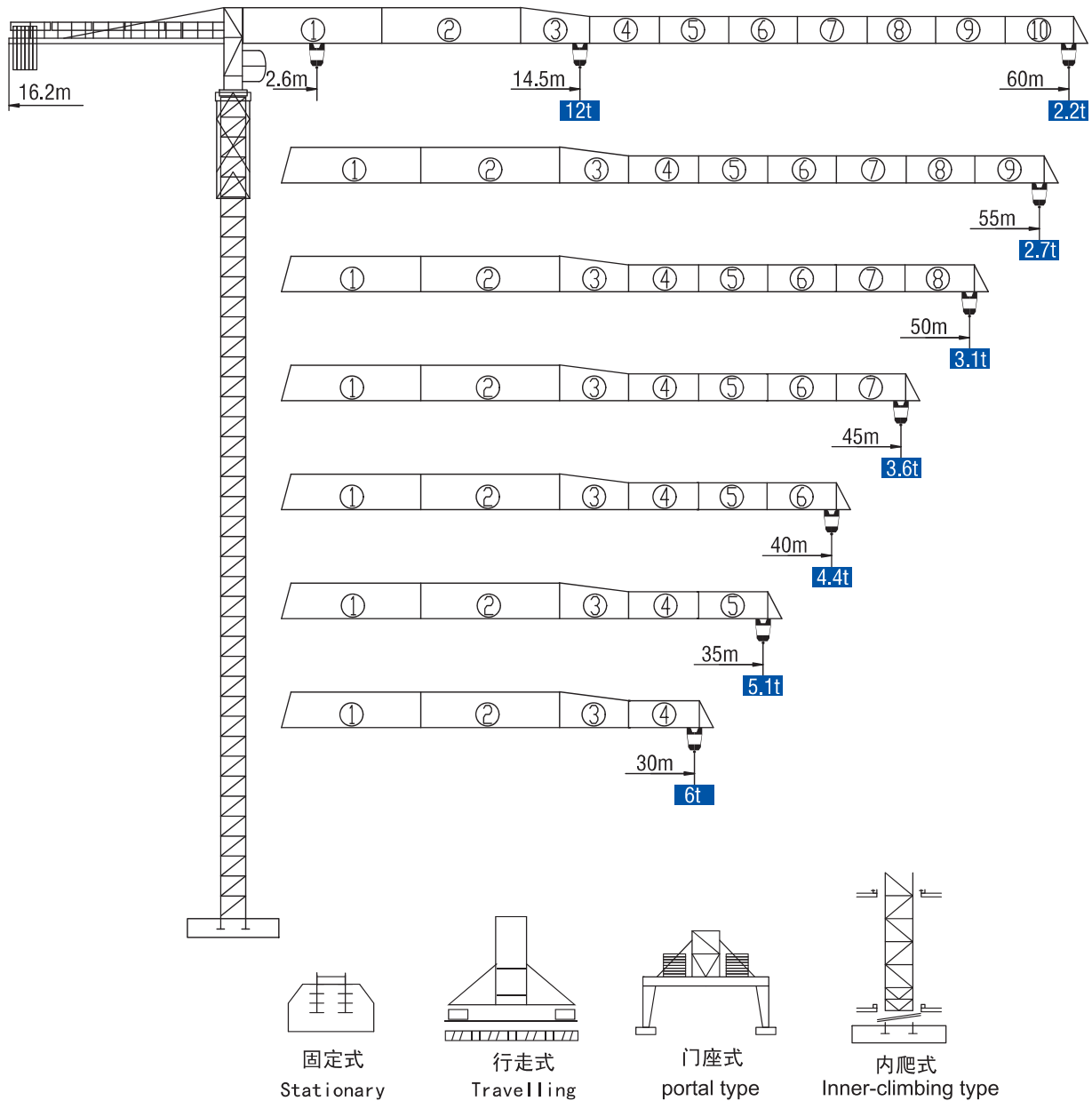


QTZ160

6022-12系列

外形尺寸 Dimensions



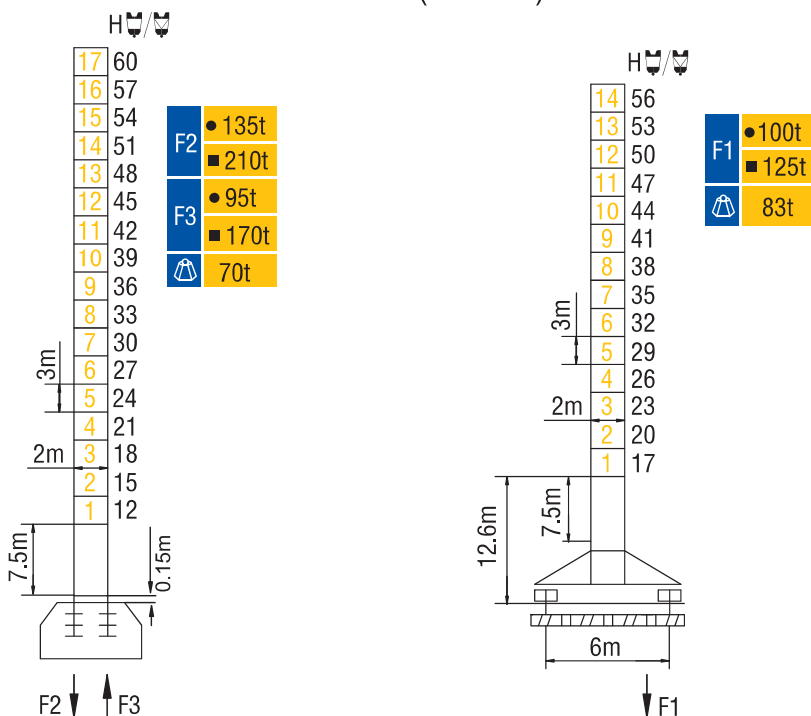
★可变换的其它安装方式同我们协商 Mounting possibilities Consult us

QTZ160

6022-12系列

技术状态 Status

XGTT200(6022-12)



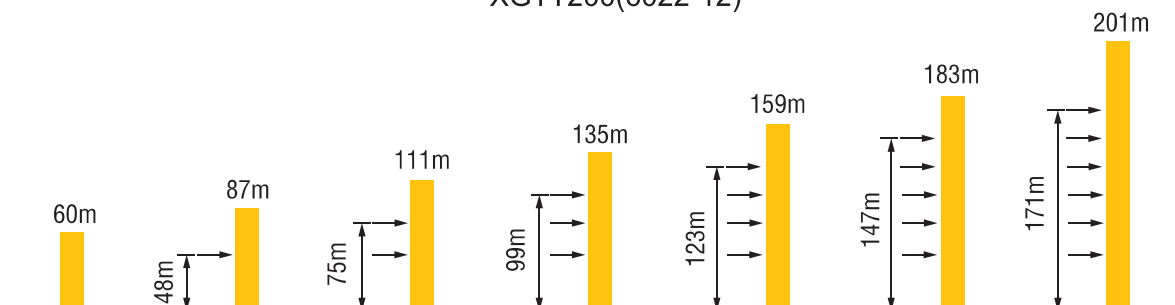
● 工作状态 In service

■ 非工作状态 Out of service

⚠ 不含平衡重最大臂长最大工作高度时的自重 Without load and ballast with longest jib and maximum height

附着 Anchorages

XGTT200(6022-12)



★ 如需达到更高的高度，请与我们联系！For greater heights, consult us!

QTZ160

6022-12系列

起重特性 Load Diagrams

起重臂 (m) jib		R _{min}	R (C _{max})	C _{max}	幅度 (m) Range									
					15	20	25	30	35	40	45	50	55	60
60m		2.6	27.34	6t	6000			5380	4471	3790	3260	2836	2489	2200
		2.6	14.5	12t	11560	8380	6472	5200	4291	3610	3080	2656	2309	2020
55m		2.6	29	6t	6000			5767	4803	4080	3518	3068	2700	
		2.6	15.38	12t	12000	8960	6936	5587	4623	3900	3338	2888	2520	
50m		2.6	29.23	6t	6000			5820	4849	4120	3553	3100		
		2.6	15.5	12t	12000	9040	7000	5640	4669	3940	3373	2920		
45m		2.6	29.53	6t	6000			5890	4909	4173	3600			
		2.6	15.66	12t	12000	9145	7084	5710	4729	3993	3420			
40m		2.6	30.83	6t	6000				5169	4400				
		2.6	16.35	12t	12000	9600	7448	6013	4989	4220				
35m		2.6	30.49	6t	6000				5100					
		2.6	16.17	12t	12000	9480	7352	5933	4920					
30m		2.6	30.77	6t	6000									
		2.6	16.32	12t	12000	9580	7432	6000						

配重配置 Ballast

Counter-jib ballast		3450 (kg) / 2500 (kg) / 1500 (kg)			
			PZ3450	PZ2500	PZ1500
60m	16.2m	17800	4	1	1
55m	16.2m	16300	4	1	0
50m	16.2m	15300	4	0	1
45m	16.2m	13800	4	0	0
40m	16.2m	12850	3	1	0
35m	16.2m	10900	2	1	1
30m	16.2m	9400	2	1	0

QTZ160

6022-12系列

传动机构 Mechanisms

机构 Mechanisms	图例 Example	机构代号 Model	速度 (m/min) Speed		起重量 (t) Hoist Weight	容绳量 (m) Rope Capacity	功率 Power
起升 Hoisting		55LVF30P		45	6	632 >632*	55kW
				90	3		
				22.5	12		
				45	6		
		45LVF30P		42.5	6	630 >630*	45kW
				85	3		
				21	12		
				42.5	6		
		55QR30P		43	6	630 >630*	55/55kW
				86	3		
				21.5	12		
				43	6		
变幅 Trolleying		6DVF	0~63m/min				5.5kW
		120JXL					120N.m
回转 Slewing		15RVF	0~0.7r/min				2×7.5kW
		RCV240					2×120N.m
行走 Travelling		RT443	12.5/25m/min				4×1.7/3.4kW
电源 Main supply						~380V (±10%) 50Hz	
总功率 (不含顶升和行走) Gross power (excluding top-lifting and travelling)						75.5/65.5/71.5kW	

★如需其它传动机构, 请咨询我们! For more mechanisms optional, consult us!