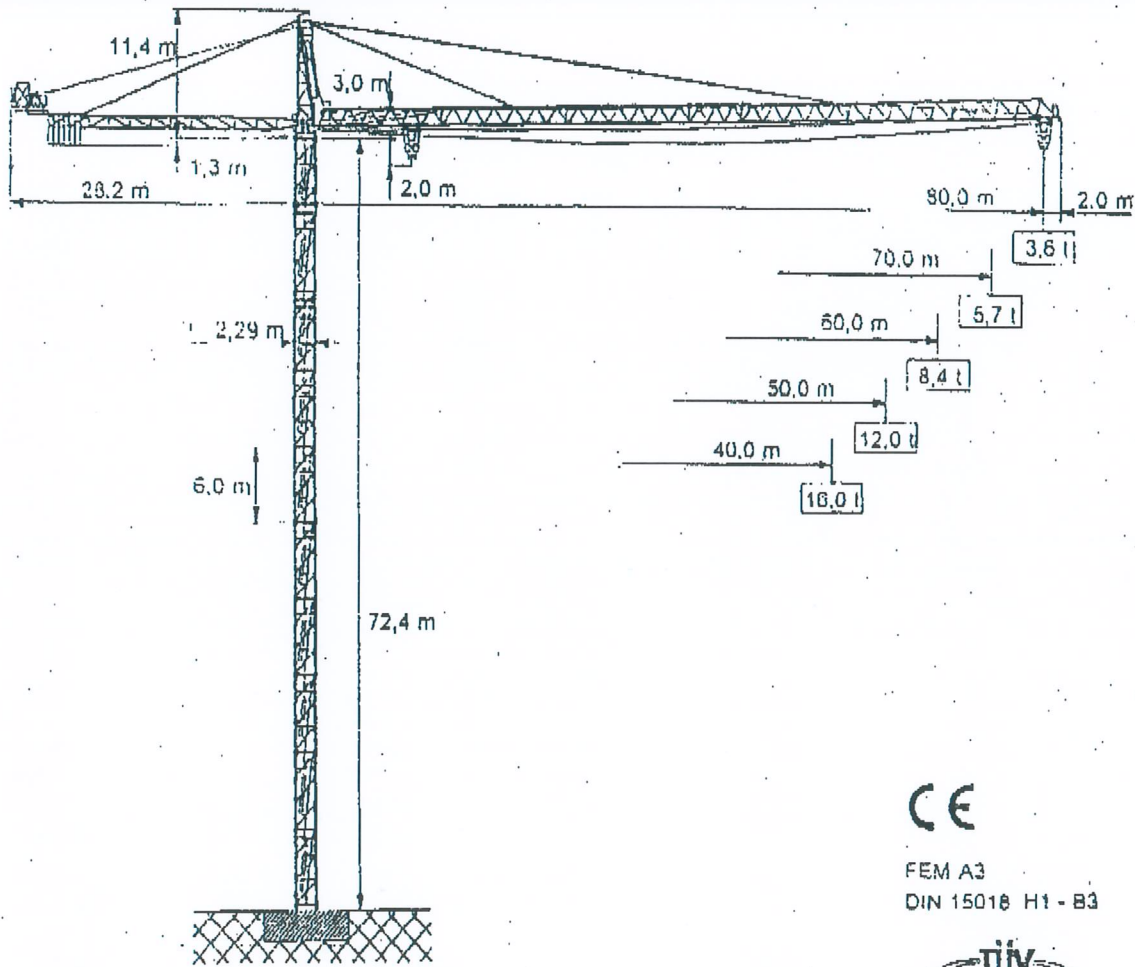


031-381-2307



TOWER CRANE BK 560 - 20

2/4-fall



FEM A3
DIN 15018 H1 - B3



DIN EN ISO 9001

Edition 02.97 Subject to modification

560_204K.PM4



Steinheilstraße 8
85737 Ismaning
Germany
Tel.: 089-962 42 90
Fax: 089-861 44 94



C N C Korea Trading Co., Ltd
#703.KUSEGUN-BLDG. 1-58
SHINMOON-RO, CHONGRO-KU.
SEOUL, KOREA
TEL: (02) 730-6402
FAX: (02) 737-8523



BK 560-20

2/4-fall

Radius and capacity

Jib		max. Capacity		m x t										
m	Rope fall	t	m	16	18	20	25	30	35	40	50	60	70	80
80,0		20,0	19,7	20,0	20,0	19,7	15,2	12,4	10,3	8,80	6,70	5,31	4,33	3,60
		10,0	35,9	10,0	10,0	10,0	10,0	10,0	10,0	8,80	6,70	5,31	4,33	3,60
70,0		20,0	24,1	20,0	20,0	20,0	19,2	15,6	13,1	11,2	8,63	6,91	5,70	
		10,0	44,1	10,0	10,0	10,0	10,0	10,0	10,0	10,0	8,63	6,91	5,70	
60,0		20,0	28,2	20,0	20,0	20,0	20,0	18,7	15,7	13,5	10,4	8,40		
		10,0	51,7	10,0	10,0	10,0	10,0	10,0	10,0	10,0	10,0	8,40		
50,0		20,0	31,8	20,0	20,0	20,0	20,0	20,0	18,0	15,5	12,0			
		10,0	50,0	10,0	10,0	10,0	10,0	10,0	10,0	10,0	10,0			
40,0		20,0	32,8	20,0	20,0	20,0	20,0	20,0	18,8	16,0				
		10,0	40,0	10,0	10,0	10,0	10,0	10,0	10,0	10,0				

Speeds

400 V 50 Hz			
Motor.	9,0 kW	3 x 4,4 kW	2 x 7,5 kW
Speeds	v = 40,0 - 80,0 m/min	0,66 rpm	v = 25,0 m/min

Power required - top crane

400 V 50 Hz	Hoist unit (KW)		
	65		
KW-kVA	88,2-110,3		

Counterweight

Jib	Hoist unit (KW)		
	66		
80,0 m	24,0 t		

Edition.01.97 Subject to modification

BK 560-20



Hook heights

Tower TG 23

TG 23-3 = 3,0 m TG 23-6 = 6,0 m (climbing tower)

		Version A		
Number of the tower sections				
TG				
23-3	23-6	L = 40 m, 50 m and 60 m	L = 70 m	L = 80 m
1		1,4	1,4	1,4
2	1	4,4	4,4	4,4
3		7,4	7,4	7,4
4	2	10,4	10,4	10,4
5		13,4	13,4	13,4
6	3	16,4	16,4	16,4
7		19,4	19,4	19,4
8	4	22,4	22,4	22,4
9		25,4	25,4	25,4
10	5	28,4	28,4	28,4
11		31,4	31,4	31,4
12	6	34,4	34,4	34,4
13		37,4	37,4	37,4
14	7	40,4	40,4	40,4
15		43,4	43,4	43,4
16	8	46,4	46,4	46,4
17		49,4	49,4	49,4
18	9	52,4	52,4	52,4
19		55,4	55,4	55,4
20	10	58,4	58,4	58,4
21		-	61,4	61,4
22	11	-	64,4	64,4
23		-	-	67,4
24	12	-	-	70,4