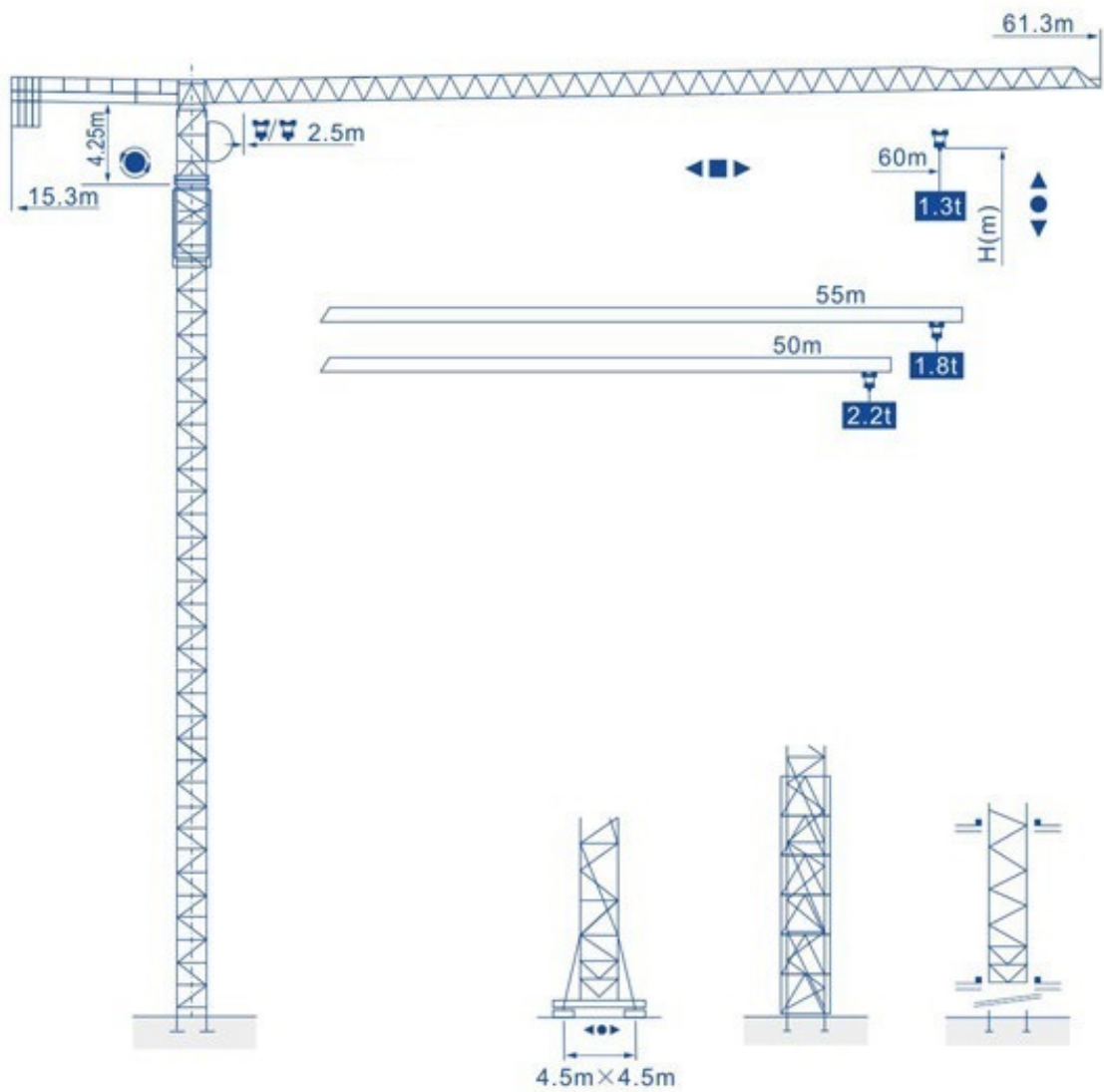




6013(2.9t)

外形尺寸 Outline Dimensions





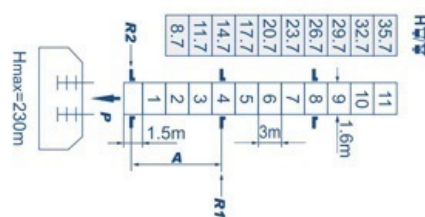
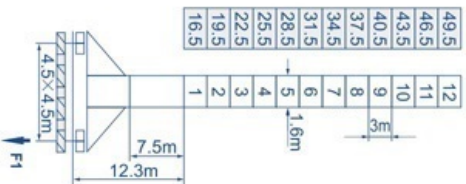
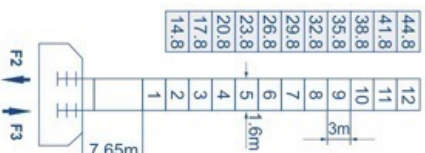
塔身截面 Mast L46A1 1.6m×1.6m

载荷特性表 Load Diagrams

固定式 Stationary

行走式 Travelling

内爬式 Climbing



F2	118t	135t
F3	78t	105t
50t		

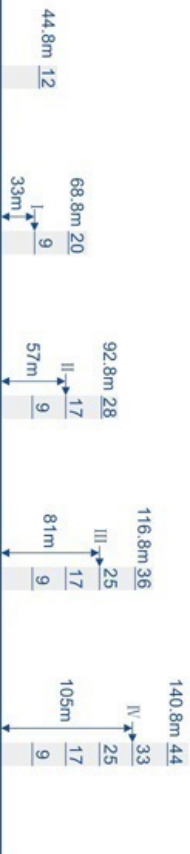
F1	76t	88t
56t		

P	R1	R2
68t	21t	19t
55t		

- 工作状态 In service
- 非工作状态 Out of service
- F=固定反力或轮压 Reactions
- △ 自重 Without load and ballast with longest jib and maximum height

附着位置及塔机高度 Anchorage

配重配置表 Ballast



60m	15.3m	7	15400
55m	15.3m	6	13200
50m	15.3m	5	11000

起重臂 Jib (m)	倍率 Fall	起重幅度 Range (m)	起重重量 (t)
55	IV	2.5-19.35	2.8
		20	2.62
		22	2.45
		25	2.1
		28	1.93
		30	1.82
		34	1.6
		36	1.8
		38	2.82
	II	2.5-19.35	2.82
		20	2.65
		22	2.3
		25	2.13
		28	2.02
		30	1.8
		32	
		34	
		36	

起重臂 Jib (m)	倍率 Fall	起重幅度 Range (m)	起重重量 (t)
50	IV	2.5-20.66	2.66
		22	2.5
		24	2.36
		25	2.1
		28	1.93
		30	1.82
		32	1.6
		34	1.8
		36	2.86
	II	2.5-20.66	2.86
		22	2.66
		24	2.36
		25	2.1
		28	1.93
		30	1.82
		32	1.6
		34	1.8
		36	2.86



2200kg

kg

6013


机构特性 Specifications (Mechanisms)

名称 Items	机构代号 Mechanism	工作速度(m/min) Speed		起重量(t) Hoist Weight	容绳量(m) Rope Capacity	电动机(kw) Motor
起升 Hoisting	33PC15	双绳 2 fall	0-8	3	360 >360*	24/24/4.5
			0-40	3		
			0-80	1.5		
		四绳 4 fall	0-4			
			0-20			
			0-40	3		
	33LVF15	双绳 2 fall	0-40	3	400 >400* 变频调速 Frequency Control	24
			0-66	1.8		
			0-80	1.5		
		四绳 4 fall	0-20			
			0-33			
			0-40	3		
变幅 Trolleying	DVF95	0-60			堵转力矩 Torque 95Nm	
	X96L	15-30-60			堵转力矩 Torque 95Nm	
回转 Slewing	RVF95	0-0.7r/min			堵转力矩 Torque 2 × 95Nm	
	RCV95				堵转力矩 Torque 2 × 95Nm	
行走 Traveling	RT433	0-12.5-25			4 × 1.7/3.4	
	14TVF	0-25		变频调速 Frequency Control	2 × 5.2	
电源 Power	380V/50Hz 380V/60Hz 440V/60Hz					

*根据用户特殊要求提供 To be supplied as per client's specific requirements