

KNF 355 i Radius and Load diagram

12Ton-Winch

Length of JIB (Slewing radius)	MAX Capacity m/kg	Radius and Load diagram																				
		25.0	28.0	31.7	34.0	36.7	38.0	40.0	42.0	43.3	45.0	48.3	51.0	53.0	55.0	57.0	60.0	62.0	65.0	67.0	70.0	
70.0R=71.31	2.4-25.5	12000	12000	10813	9390	8662	7923	7605	7156	6750	6506	6208	5690	5316	5064	4829	4612	4313	4129	3875	3718	3500
65.0R=66.31	2.4-26.1	12000	12000	11103	9646	8901	8145	7819	7359	6943	6694	6389	5858	5475	5217	4977	4754	4448	4260	4000		
60.0R=61.31	2.4-27.2	12000	12000	11643	10123	9346	8557	8217	7738	7304	7043	6725	6172	5772	5502	5252	5020	4700				
55.0R=56.31	2.4-28.2	12000	12000	12000	10553	9746	8928	8576	8078	7628	7358	7027	6454	6039	5759	5500						
48.3R=49.61	2.4-29.1	12000	12000	12000	10928	10096	9252	8888	8375	7911	7632	7292	6700									
43.3R=44.61	2.4-30.0	12000	12000	12000	11294	10437	9568	9193	8665	8187	7900											
38.5R=38.01	2.4-30.9	12000	12000	12000	11678	10795	9900															
31.5R=32.91	2.4-31.7	12000	12000	12000	12000																	

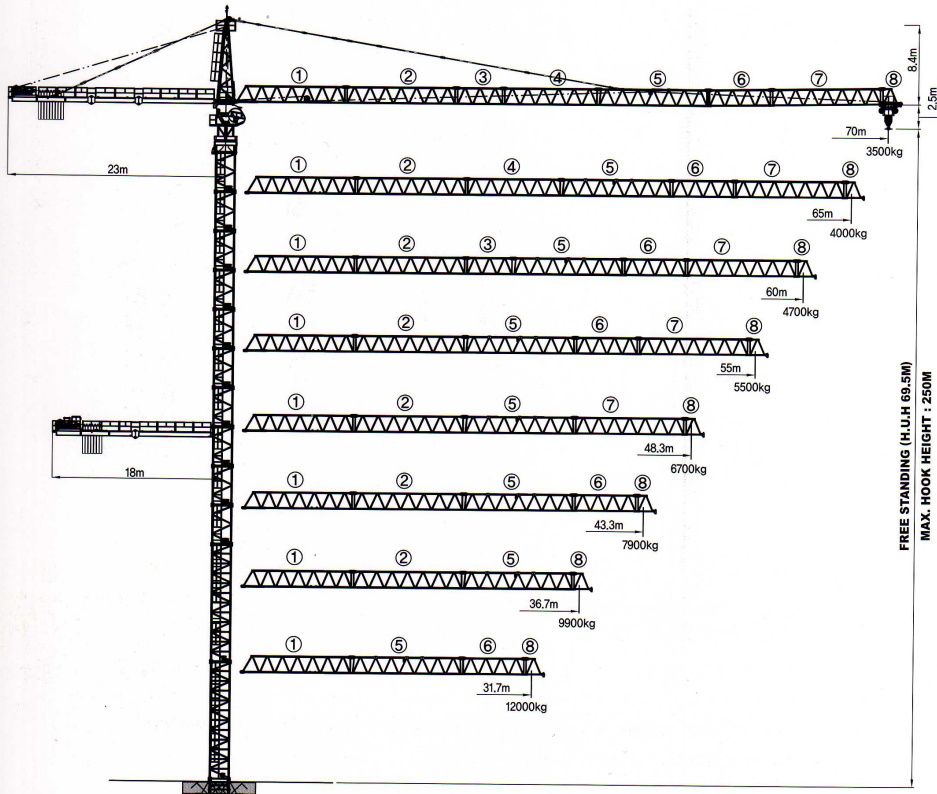
Offering Quality Products for Customer Satisfaction



주요 제원 & 특징

- 최고 작업 높이(MAX. H.U.H) : 250m**
- 동급최장오버행(OVER HANG) : 45.5m-Mast 11단(355i-12Ton)**
- 호이스트 모터 : 독일 지멘스사 제품사용**
- 호이스트 감속기 : 독일 프렌드사 제품사용**
- 전동작을 최첨단 INVERTER CONTROL SYSTEM에 의해 제어**
- 대형 컬러 LCD 모니터를 통한 중앙 집중형 MONITORING 및 제어 SYSTEM**
 - 장비 가동시간 누적 계산 가능 (15일치 운행기록적장 - 운전자의 적정종량 및 정격조종 정보저장, 가동시간 저장으로 O/T시간확인 가능)
 - JIB길이에 따른 인양하중 자동계산 가능
 - 자동 점검 항공등 부착 및 풍속 계측 시스템 적용으로 실시간 풍속 확인 가능
 - PLC에 의한 동작 상태 표시 및 이상 유무 확인 가능
 - 운전상태 LCD 모니터 표시(호이스트 변속 단수, 운전방향 등)
 - 모든 시스템의 FAULT 발생 내용 자동 저장 기능(USB복사 가능)
 - INVERTER에 원터치 리셋 시스템 적용
 - 라켓버튼 작동시 INVERTER 시스템이 재 설치되어 즉시 작업 가능함
 - INVERTER의 이상 유무를 확인기능(자가진단기능) 입력, 출력, RPM, 전압, 전류 등 동작상태 표시
- 12개의 MAST BOLT 체결로 안전성을 대폭 향상시킴**
- 운전자의 시야를 충분히 확보하는 전면 곡면 유리창과 냉, 난방 시스템을 적용한 넓고 LUXURY한 최고급 운전실**
- 모터, 감속기, 브레이크의 사양을 설명한 매뉴얼 가능 탑재**
- HOIST WINCH**
 - Reverse Drum으로 형성된 WINCH로 양중 높이 250m의 작업이 가능한 SUPER DRUM 사용
 - 감속기 오일 온도 감지 기능 적용
 - BRAKE의 라이닝 교체 주기 및 마모한도를 자동 CHECK 가능

Manufacturing
RENTAL Tower Crane



FREE STANDING (H.L.L.H 69.5M)
MAX. HOOK HEIGHT : 25.0M