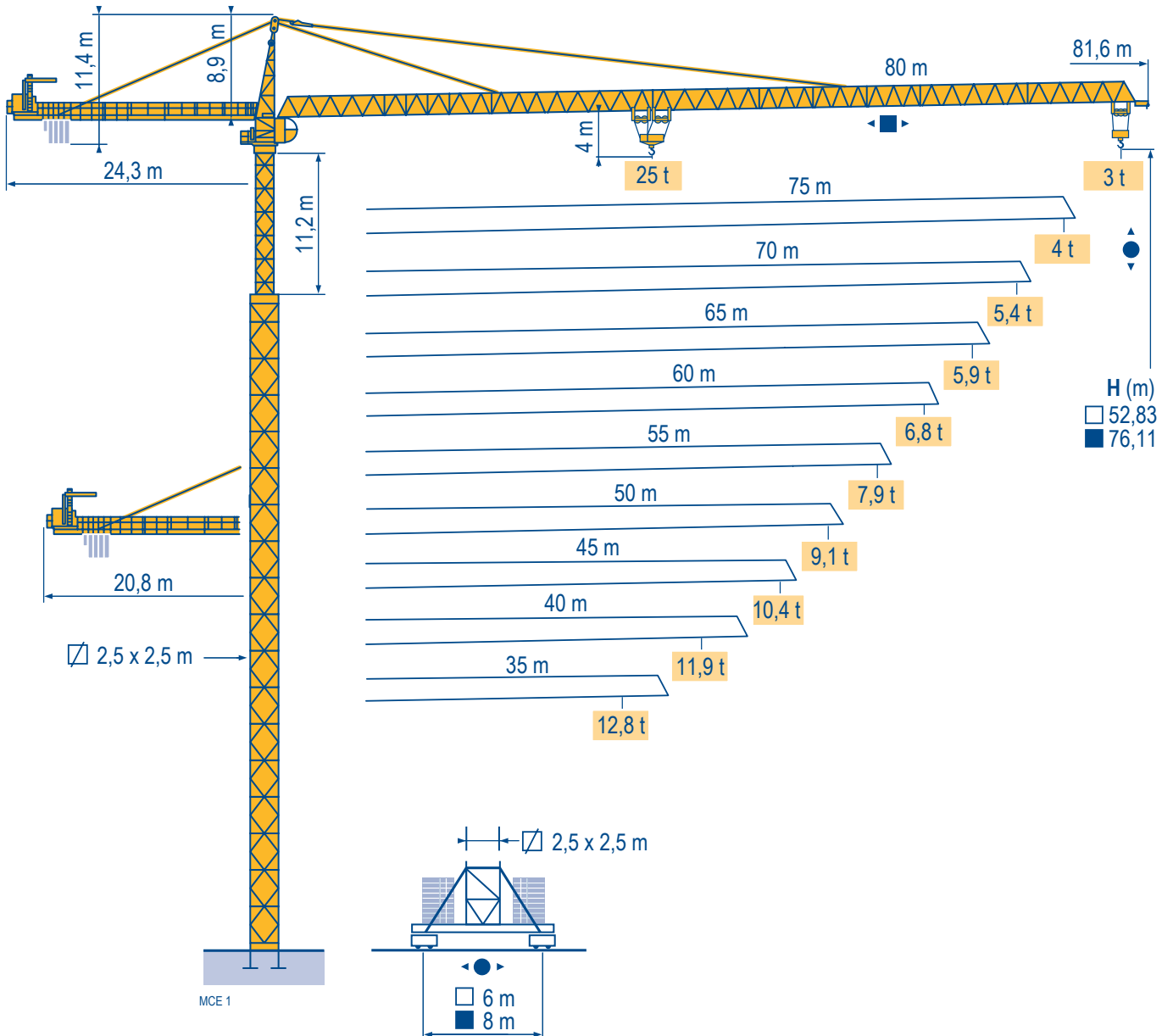


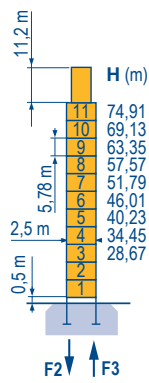
MC 475 M25



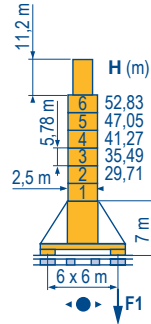
Masts / Reactions

□ 2,5 m

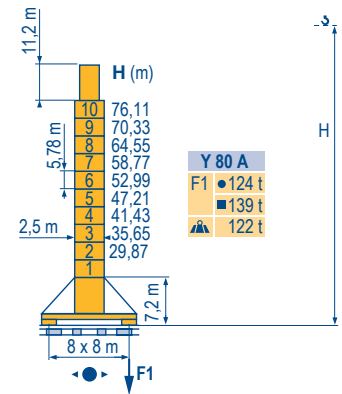
MCE 1



P 80 A	
F2 ●	196 t
■	248 t
F3 ●	115 t
■	179 t
▲	107 t



X 80 A	
F1 ●	115 t
■	100 t
▲	103 t

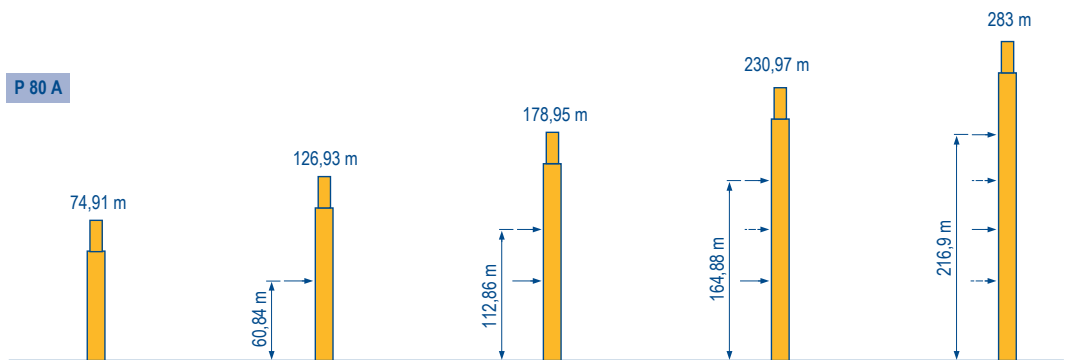


Y 80 A	
F1 ●	124 t
■	139 t
▲	122 t

Anchorage

MCE 1

P 80 A



MC 475 M25

POTAIN

GB

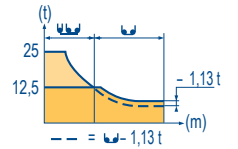
- Reactions in service
- Reactions out of service
- ▲ Without load, ballast (or transport axles), with maximum jib and maximum height.

Load diagrams

MCE 1



80 m	3,1 ▶	14,3	15	17	20	22	25	25,2	27,2	30	32	35	40	45	50	55	60	65	70	75	80	m
▲▲▲		25	23,6	20,3	16,7	14,8	12,6	12,5	12,5	11,1	10,3	9,3	7,9	6,8	5,9	5,2	4,6	4,2	3,7	3,4	3	t
75 m	3,1 ▶	15,6	17	20	22	25	27	27,7	29,9	32	35	40	45	50	55	60	65	70	75	m		
▲▲▲		25	22,6	18,6	16,6	14,2	12,9	12,5	12,5	11,6	10,4	8,9	7,7	6,8	6	5,3	4,8	4,3	4	t		
70 m	3,1 ▶	18	20	22	25	27	30	32,3	34,8	35	40	45	50	55	60	65	70	m				
▲▲▲		25	22,2	19,8	17,1	15,6	13,7	12,5	12,5	12,4	10,7	9,3	8,2	7,3	6,6	5,9	5,4	t				
65 m	3,1 ▶	18,1	20	22	25	27	30	32,4	34,9	35	40	45	50	55	60	65	m					
▲▲▲		25	22,2	19,9	17,1	15,6	13,7	12,5	12,5	12,5	10,7	9,3	8,2	7,3	6,6	5,9	t					
60 m	3,1 ▶	18,7	20	22	25	27	30	32	33,4	36,1	40	45	50	55	60	m						
▲▲▲		25	23,1	20,7	17,8	16,2	14,3	13,2	12,5	12,5	11,1	9,7	8,5	7,6	6,8	t						
55 m	3,1 ▶	19,3	20	22	25	27	30	32	34,6	37,4	40	45	50	55	m							
▲▲▲		25	24	21,5	18,5	16,9	14,9	13,8	12,5	12,5	11,6	10,1	8,9	7,9	t							
50 m	3,1 ▶	19,6	20	22	25	27	30	32	35,1	37,9	40	45	50	m								
▲▲▲		25	24,4	21,8	18,8	17,2	15,1	14	12,5	12,5	11,7	10,2	9,1	t								
45 m	3,1 ▶	19,7	20	22	25	27	30	32	35,4	38,2	40	45	m									
▲▲▲		25	24,6	22,1	19	17,3	15,3	14,1	12,5	12,5	11,9	10,4	t									
40 m	3,1 ▶	19,9	20	22	25	27	30	32	35,6	38,4	40	m										
▲▲▲		25	24,8	22,2	19,1	17,5	15,4	14,3	12,5	12,5	11,9	t										
35 m	3,1 ▶	20	22	25	27	30	32	35	m													
▲▲▲		25	22,4	19,3	17,6	15,5	14,3	12,8	t													



Counter-jib ballast

MCE 1

		4 000 kg - 6 000 kg	
		150 LCC	
	▲▲▲	▲▲▲	▲ (kg)
80 m	▲▲▲	24,3 m	30 000
75 m	▲▲▲	24,3 m	28 000
70 m	▲▲▲	24,3 m	28 000
65 m	▲▲▲	24,3 m	26 000
60 m	▲▲▲	24,3 m	22 000
55 m	▲▲▲	24,3 m	20 000
50 m	▲▲▲	20,8 m	26 000
45 m	▲▲▲	20,8 m	22 000
40 m	▲▲▲	20,8 m	20 000
35 m	▲▲▲	20,8 m	16 000

Base ballast

MCE 1

□ 2,50 m	X 80 A	●	H (m)	52,83	47,05	41,27	35,49	29,71
			▲ (t)	96	96	96	96	96

□ 2,50 m	Y 80 A	●	H (m)	76,11	70,33	64,55	58,77	52,99	47,21	41,43	35,65	29,87
			▲ (t)	96	84	60	60	60	60	60	60	60

MC 475 M25

POTAIN

GB

- A** Distance between collars
- H1** Crane height
- P** Crane weight (in service)
- R** Horizontal reaction

Mechanisms

MCE 2

MC 475 M25 - 50 Hz													ch - PS hp	kW			
	150 LCC 63	m/min t	46 → 56 → 70 → 92 → 110	23 → 28 → 35 → 46 → 55	12,5	9	6	3	1,56	25	18	12	6	3,12	150	110	461 m
	RVF 183 Optima +	tr/min U/min - rpm	0 → 0,8										3 x 12	3 x 9			
	10 DVF 10	m/min	0 → 64 (25 t) - 0 → 100 (12,5 t) - 0 → 110 (6,25 t)										10	7,4			
	X 80 A Y 80 A	RT 664 A2B - 2V	m/min										16 - 32	6 x 7	6 x 5,2		
CEI 38			IEC 38					kVA									
400 V (+6% -10%)			150 LCC : 185 kVA														

MC 475 M25 - 60 Hz													ch - PS hp	kW			
	150 LCC 63	m/min t	46 → 56 → 70 → 92 → 110	23 → 28 → 35 → 46 → 55	12,5	9	6	3	1,56	25	18	12	6	3,12	150	110	461 m
	RVF 183 Optima +	tr/min U/min - rpm	0 → 0,8										3 x 12	3 x 9			
	10 DVF 10	m/min	0 → 64 (25 t) - 0 → 100 (12,5 t) - 0 → 110 (6,25 t)										10	7,4			
	X 80 A Y 80 A	RT 664 A2B - 2V	m/min										19 - 38	6 x 8,4	6 x 6,2		
CEI 38			IEC 38					kVA									
480 V (+6% -10%)			150 LCC : 215 kVA														

GB

- Hoisting
- Trolleying
- Slewing
- Travelling



This commercial document is not legally binding.
For any technical information, please refer to the corresponding instructions.



Americas
Tel : +1 888 479 7278
Tel : +1 717 593 2000

Europe - Middle East - Africa
Tel : +33 (0) 4 72 81 50 00
Tel : +44 (0) 191 522 2000

Asia - Pacific
Tel : +65 6264 1188
Fax : +65 6862 4142

www.manitowoccrane.com

Manitowoc Crane Group Asia Pte Ltd
Manitowoc Crane Group
4 Kwong Min Road
Singapore 628707
Tel: +65 6264 1188
Fax: +65 6862 4040
www.manitowoccrane.com

MC 475 M25
Réf. 2004 45 MCE 2

Copyright.Reproduction interdite © POTAIN 2004

Réalisation Sedoc