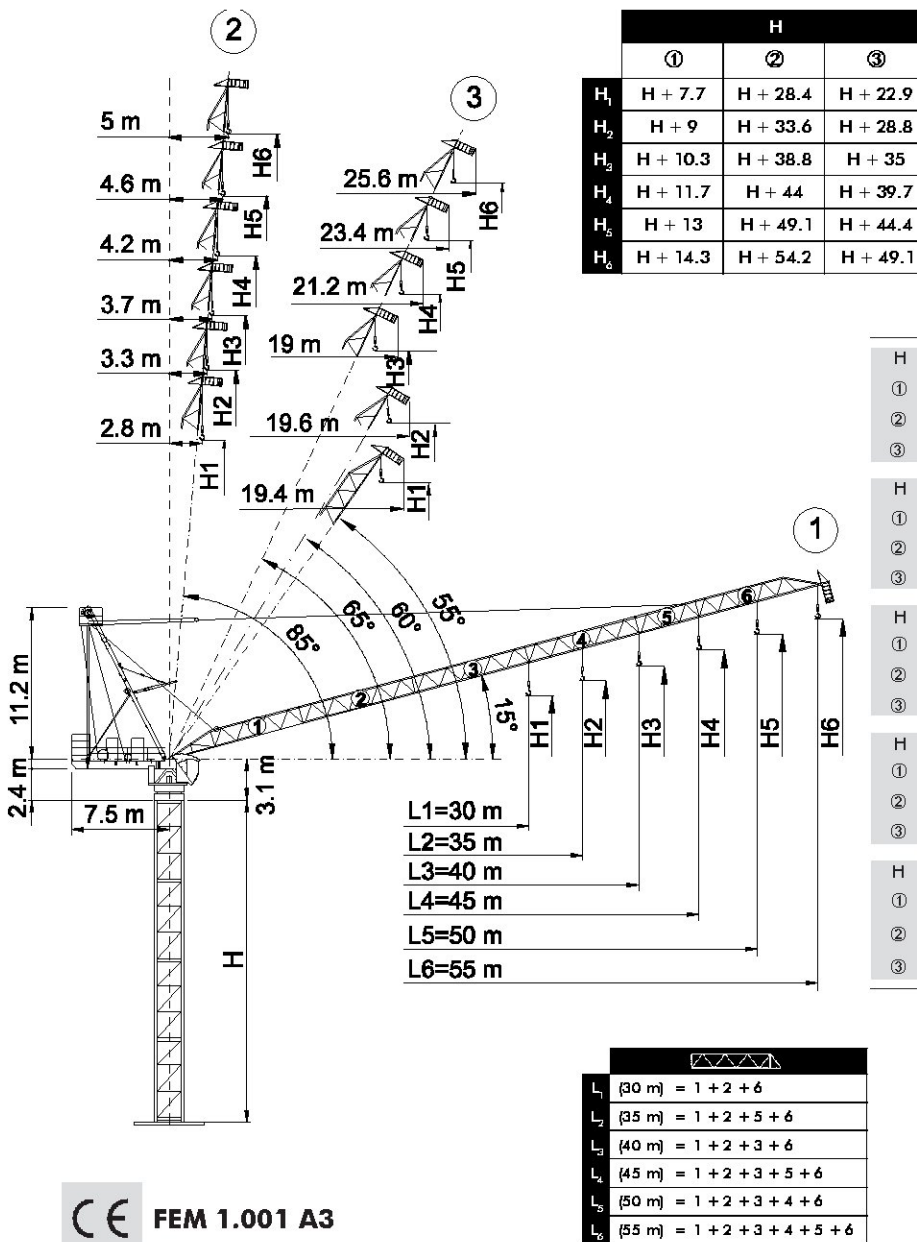




- Gru a torre a braccio impennabile
- Luffing Jib Tower Crane • Grue à tour à flèche relevable
- Turmdrehkran mit Steilstellung-Ausleger
- Grúa torre de pluma abatible



CE FEM 1.001 A3

- H Altezza torre **I**
- ① Sbraccio massimo **GB**
- ② Sbraccio minimo in servizio **F**
- ③ Sbraccio minimo in fuori servizio **D**
- H Tower height **E**
- ① Maximum jib
- ② Minimum jib (in service)
- ③ Minimum jib (out of service)
- H Hauteur mât
- ① Portée maxi.
- ② Portée min. en service
- ③ Portée min. hors service
- H Turmhöhe
- ① Max. Ausleger
- ② Mindest. Ausleger in Betrieb
- ③ Mindest. Ausleger außer Betrieb
- H Altura torre
- ① Pluma maxima
- ② Pluma minima en servicio
- ③ Pluma minima fuera de servicio

**CTL 180-16 TS210**

THE ULTIMATE CRANE™

Dati illustrativi non impegnativi  
Con riserva di modifica senza preavviso

Specifications and data not binding  
Subject to modification without notice

Données techniques seulement indicatives  
Modifications réservées sans préavis

Angaben und Beschreibung unverbindlich  
Änderungen vorbehalten ohne weitere Mitteilung

Dibujos y datos sin compromiso  
Modificaciones reservadas sin preaviso


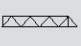
UTEDOC. REV.000 05\_2005



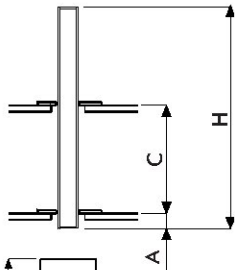
# CTL 180-16

Diagramma di portata **I** Courbes de charges **F** Curvas de cargas **E**  
 Load Diagram **GB** Lastkurven **D**

CTL 180-16											
		15	20	25	30	35	40	45	50	55	
8 t	- 25.5 m	8.00	8.00	8.00	6.33	4.97	3.95	3.15	2.52	2.00	
8 t	- 28.6 m	8.00	8.00	8.00	7.46	5.90	4.73	3.82	3.10		
12 t	- 20.5 m	12.00	12.00	9.19	7.06	5.54	4.40	3.51	2.80		
8 t	- 29.70 m	8.00	8.00	8.00	7.90	6.31	5.12	4.20			
12 t	- 21.2 m	12.00	12.00	9.70	7.53	5.97	4.80	3.90			
8 t	- 29.3 m	8.00	8.00	8.00	7.75	6.18	5.00	*			
12 t	- 22.0 m	12.00	12.00	10.19	7.97	6.38	5.20				
16 t	- 17.1 m	16.00	13.26	9.96	7.75	6.18	5.00				
8 t	- 29.8 m	8.00	8.00	8.00	7.95	6.40	*				
12 t	- 22.2 m	12.00	12.00	10.34	8.16	6.60					
16 t	- 17.2 m	16.00	13.37	10.12	7.95	6.40					
8 t	- 30.0 m	8.00	8.00	8.00	8.00						
12 t	- 22.9 m	12.00	12.00	10.81	8.60						
16 t	- 17.7 m	16.00	13.91	10.60	8.40						

\* = + 500 kg [  -  35 m - 40 m ] **i**

Altre installazioni **I** Autres implantations **F** Otras implantaciones **E**  
 Other configurations **GB** Aufstellmöglichkeiten **D**

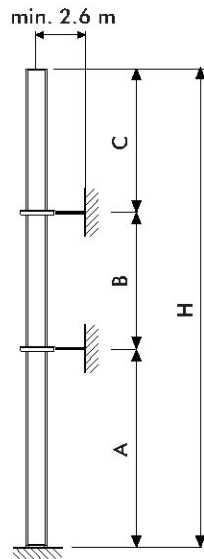


**i**

Gru climbing  
 Bottom climbing crane  
 Télécopage sur dalles  
 Kletterkran im Gebäude  
 Telescopage grúa trepadora

**I**  
**GB**  
**F**  
**D**  
**E**

TS 21c									
[m]									
	L <sub>1</sub>	L <sub>2-3</sub>	L <sub>4-5</sub>	L <sub>6</sub>	L <sub>1</sub>	L <sub>2-3</sub>	L <sub>4-5</sub>	L <sub>1</sub>	L <sub>2-3</sub>
C <sub>min</sub>	13				12			11	
H <sub>max</sub>	41.30	35.40	32.45	29.50	38.35	35.40	29.50	32.45	29.50
A <sub>min</sub>	2								
x	2.8								
y	2.3								



**i**

Gru ancorata  
 Crane tied to the structure  
 Grue ancrée  
 Geankerter Kran  
 Grúa anclada

**I**  
**GB**  
**F**  
**D**  
**E**

TS 21c R6			
[m]			
	L <sub>1-3</sub>	L <sub>4-5</sub>	L <sub>6</sub>
A <sub>min/max</sub>	24/33	24/30	24/27
B <sub>min/max</sub>	17.7/23.6	17.7/23.6	17.7/23.6
C <sub>max</sub>	30	27	25
H <sub>max</sub>	<b>i</b>		

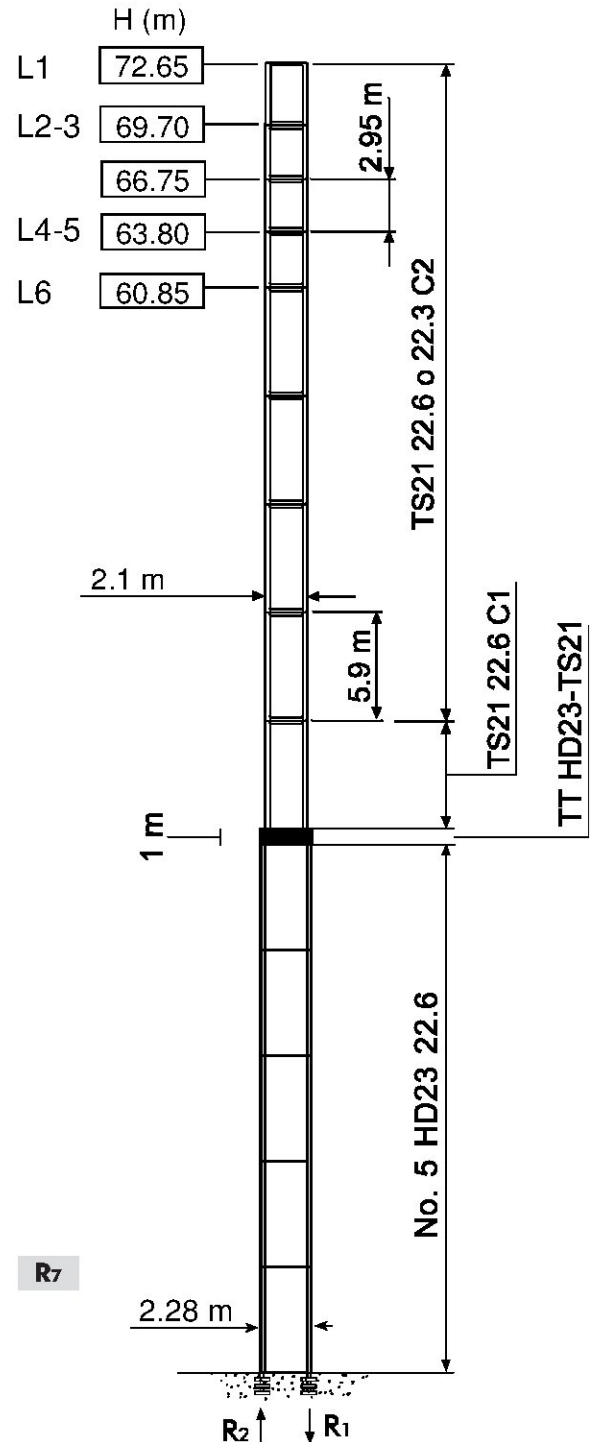
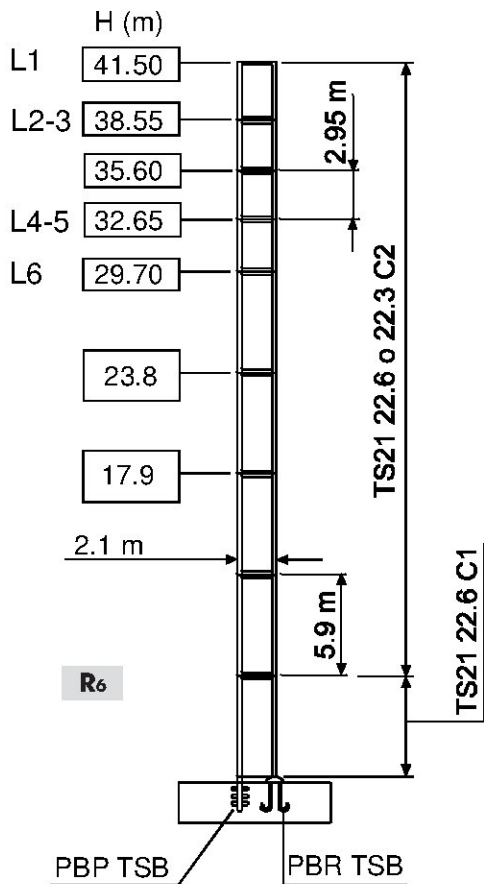
**i** Consultateci **I** Consult us **GB** Nous consulter **F** Auf Anfrage **D** Consultarnos **E**

Torre **I**  
Tower **GB**

Tour **F**  
Turm **D**

Torre **E**

**TS21c**



H	Altezza torre	<b>I</b>
H	Tower height	<b>GB</b>
H	Hauteur mât	<b>F</b>
H	Turmhöhe	<b>D</b>
H	Altura torre	<b>E</b>



**Meccanismi** **I** **Mechanisms** **GB** **Mécanismes** **F** **Antriebe** **D** **Mecanismos** **E**

	45 AFC 80 67 AFC 80	125 kVA 150 kVA	400 V - 50 Hz / 460 V - 60 Hz 2000/14/CE

		m/min	t	kW		
	45 AFC 80 R00 45 AFC 80 R01		0 ⇒ 30	8	45	560 m (R00) 850 m (R01)
			0 ⇒ 39	6		
			0 ⇒ 56	4		
			0 ⇒ 97	2		
			0 ⇒ 110	1.7		
			0 ⇒ 20	12		
			0 ⇒ 26	9		
			0 ⇒ 37	6		
			0 ⇒ 64.5	3		
			0 ⇒ 73.5	2.55		
			0 ⇒ 15	16		
			0 ⇒ 19.5	12		
			0 ⇒ 28	8		
			0 ⇒ 48.5	4		
			67 AFC 80 R00 67 AFC 80 R01			
0 ⇒ 53	6					
0 ⇒ 76	4					
0 ⇒ 135	2					
0 ⇒ 145	1.85					
	0 ⇒ 27.5			12		
	0 ⇒ 35.5			9		
	0 ⇒ 50.5			6		
	0 ⇒ 90			3		
	0 ⇒ 96.5			2.78		
	0 ⇒ 20.5			16		
	0 ⇒ 26.5			12		
	0 ⇒ 38			8		
	0 ⇒ 67.5			4		
				0 ⇒ 72.5	3.7	

	LFC 45 R00 LFC 45 R01	2 min	45 kW
	SCC 2 2 100	0 ⇒ 0.75 r.p.m.	2 × 7 kW

	<b>Sollevamento</b> <b>I</b>	<b>Hoisting</b> <b>GB</b>	<b>Levage</b> <b>F</b>	<b>Heben</b> <b>D</b>	<b>Elevación</b> <b>E</b>
	Brandeggio	Luffing	Relevage	Ausleger-Einziehen	Elevación de pluma
	Rotazione	Slewing	Orientation	Schwenken	Orientación
	Traslazione	Travelling	Translation	Schienerfahren	Traslación
	Direttiva sul livello acustico	Directive on noise level	Directive sur le niveau acoustique	Richtlinie für den Schall-Leistungspegel	Directiva sobre el nivel acustico
	Consultateci	Consult us	Nous consulter	Auf Anfrage	Consultarnos
	Potenza totale richiesta	Power requirements	Puissance totale nécessaire	Geforderte Stromstärke	Potencia necesaria
	Alimentazione	Power supply	Alimentation	Stromversorgung	Alimentación

