

- 진민에시 계속 - 1009 A

품목명	형식 및 모델	검정절과			판정	합격번호
		검정항목	기준치	시험실측치		
		<ul style="list-style-type: none"> ○ 내충적시험 ○ 부하동작 시험 	시험이상유무 정격하중이상 리제시과부하 동작, 권상모타 정지, 정보 등 정보음상태가 정상일것	이상없음 정상동작 (정격하중 압축시험) - 끝 -		

(별지 제4호서식)

방호장치 성능 점정 결과통지서

신청인	성 명 (법인명 및 대표자성명)	신안전기기기 오 절 규	주인등록번호 (사업자등록번호)	J70424 - 1117210 (603-26-91498)
	주 소 (소 재 지)	부산시 사하구 구평동 28-5	전 화 번 호	(051) 262-3262

검 정 결 과 내 용

품목명	형식 및 모델	검 정 결 과			판 정	합격번호
		검 정 항 목	기 준 치	시험실측치		
드 레 인 과 부 하 방 지 장 치 (ROPE/ 25TON)	J(J-1) SH-1000A	○ 외관검사 -일반구조	.납봉인구조 .돌 먼지등이 들 어 가 지 않 는 구조	납봉인구조 방진방수 구 조	합 유 효 기 관	1998년 6월23일
		-경보음 상 태	.경보등경보음 의 작동상태	정상동작		
		○ 전원전압 변 동 시 험	.사용전원 -15 ~+10% 범위에 서 정상기능 발 휘	정상기능 발 휘		
		○ 진동내구성 시 험	.시험후 이상 유 무	이상없음		
		○ 공진시험	.시험중 이상 유 무	이상없음		
		○ 내전압시험	.1,500V인가후 이상없을것	정 상		
		○ 내수성시험	.살수후 이상 유 무	이상없음		
○ 절연저항 시 험	.5MΩ이상일것	1000MΩ이상				
-이하별첨계속-						95-135-12

귀하가 1995년 5월 20일 신청한 방호장치 성능검정결과에 대하여 위의
내용과 같이 판정되었음을 알려 드립니다.

1995년 6월 24일

한국산업안전공단 이 사



006597



부 호 1032

① 신고대상호 유 화관 세사 사무소 / 정녕호

서울특별시 중구 을지로1가 8

새한종합금융주식회사

대표이사 정 인

DAEMOO U.K. LTD. D.E.

서울 중구 조공중해운센타빌딩 10층

한-리 스텔

③ 납세의무자 주주·상회 이사 理事 徐 申

④ 신고번호 세 022 관 126 인 321 호

⑤ 허가일자 1990.3.6.

⑥ 허가번호 I-9501-003-NS00048

⑦ 허가기관 새한종합금융

⑧ 신고일자 90.9.4

⑨ 검사일자 90.9.4

⑩ 면허일자

⑪ W.GERMANY 부 203 호

⑫ W.GERMANY 203 호

⑬ W. CZECHOSLOVAKIA 294

⑭ W. PUSAN 030

⑮ * 조사란 000B

⑯ 관세청 수입신고번호 36000

⑰ 품 목 위 코덱에 인 규 격	⑱ 세 번 - 부 호		⑳ 신고가격(CIF)		㉑ 관 세 과 세 액		㉒ 이 가 단 가 부 호	
	⑲ * 품 목 번 호		㉑ * 과 세 가 격		㉒ 면 세 · 분 납 · 경 수 유 예 여		㉓ 면 세 분 납 경 수 유 예 부	
(1) 품 명 TOWER CRANE(MB 2043) 규 격 LIFTING CAPA: MAX 12 TON LIFTING HEIGHT: 60M JIB LENGTH: 56M FLOOR CLIMBING ADDITIONAL MAST: 27M 1 SET. CEF\$110,000.-	8426.20-0000		110,891.- \$		13 % W 10,336,110.-		(01510)	
			79,508,614.- W		() % W			
	중 량 단위 kgs	20,000	㉙ 내 국 세 세 중 ()	㉚ 과 세 표 준 W	㉛ 세 율 %	㉜ 세 액 W		
	수 량 단위 No	1	㉝ * 조 사 란 1	관 세 방 위 세 비 과 세 내 국 세 면 세	부 가 가 치 세 면 세 부 가 가 치 세 경 감			
(2) 품 명			\$		% W			
규 격			W		() % W			
	중 량 단위	내 국 세 세 중 ()	과 세 표 준 W	세 율 %	세 액 W			
	수 량 단위	* 조 사 란	관 세 방 위 세 비 과 세 내 국 세 면 세	부 가 가 치 세 면 세 부 가 가 치 세 경 감				

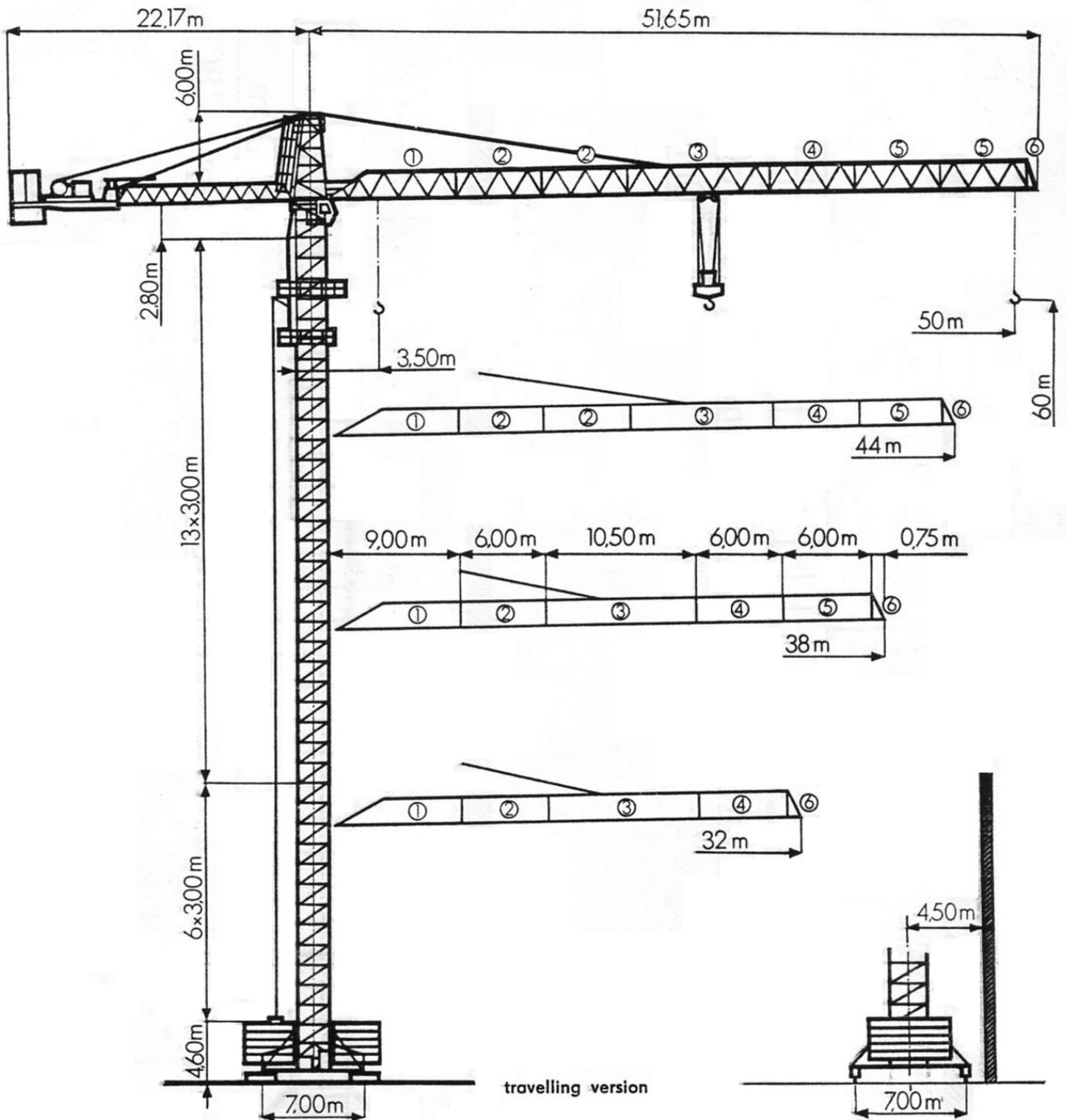
⑭ 보 세 율 승 방 법 4	⑮ 검 사 구 분 A	⑯ 남 부 시 (고 지 서) 번 호 20335/	⑰ 환 율 W717.-	⑱ 신고가 격 하 계 1 매 란 \$ 110,891.-	⑲ * 조 사 란 30.9.6	⑳ * 남 부 시 96.8.21	㉑ 세 관 기 대 란 (수 입 면 허 조 건 · 세 액 정 정 · 농 관 표 시 · 분 석 정 정 시 등)
㉒ 입 선 일 자 90.7.21.	㉓ 선 (기) 명 COOL HONOUR	㉔ * 조 사 란 30.9.6		㉕ 신고가 격 하 계 1 매 란 W 79,508,614.-			새한종합금융(주)가 안일리스(주)에 전대하여 하여 한일리스(주)가 (한국거연)주)에 시설대여 하는 분에 한함.
㉖ 방 입 일 자 90.8.31.	㉗ B/L NO 041-0011-1006	㉘ * 남 부 시 96.8.21					
㉙ 포 장 증 유 · 계 수 · 기 호 · 번 호 N/M		관 세 W 10,336,110.-	관 세 방 위 세 W 1,987,710.-	특 별 소 비 세 W		주 세 W	
부 가 과: W 39,844,724.- x 10%		내 국 세 방 위 세 W	부 가 가 치 세 W 8,984,470.-	㉚ * 조 사 란 21,308,290.-			
㉚ 검 부 시 율 * 착 안		㉛ 가 산 세 W	㉜ * 조 사 란				
수 입 이 가 세 ()		비 고 :					
동 품 양 ()							
선 이 승 권 ()							
가 격 정 고 서 ()							
인 선 지 증 명 ()							
조 사 명 세 서 ()							
보 뒤 일 수 증 ()							

- * 022-12a-2498 (90.07.14.)
- 020-35-12A-26021 (90.07.14.)
- 022-12A-3251 (90.09.07.)
- 022-12A-3252 (90.09.07.)
- 020-35-12A-41261 (90.12.04.)
- 41262 (")
- 41263 (")
- 41264 (")
- 41265 (")
- * 022-11K-1043 (91.02.23.)
- 1044 (")
- 1045 (91.02.09.)
- 022-11K-3214 (91.05.10.)
- 3215 (91.05.10.)

이상 14건은 3SET 구성체임.

MB 2043

UNIVERSAL CLIMBING BUILDING CRANE



STROJEXPORT
PRAHA - CZECHOSLOVAKIA

UNIVERSAL CLIMBING BUILDING CRANE MB 2043

- capability of operation with load lift height up to 60 m in travelling version
- capability of operation with load lift height up to 120 m in anchored version (anchored in building and foundation)
- capability of operation with shortened jibs
- smooth starting of working motions
- electronic overload protection with digital display of instantaneous load weight, crane radius and maximum permissible weight at given radius, simply adaptable to each crane version - an acoustic signal is sounded with overloading up to 5%, movements increasing the tilting moment are disabled with overloading up to 15%
- wind velocity signalling device
- crane installation with load lift height up to 13 m by using an auxiliary erecting mechanism (mobile crane with moment of load 36 tm (9t × 4m) and lift height 30 m and by using its own mechanism

		Quadruple suspension			Double suspension		
Load lifting speed	m.s ⁻¹	1	0,5	0,32	2	1	0,64
- lifting capacity up to	Mg (t)	4	8	12	2	4	6
Slewing speed	r.p.m	0,63					
Crab travel speed	m.s ⁻¹	1,0					
Crane travel speed	m.s ⁻¹	0,4					
Electromotor power installed							
- travelling version	kW	109,85					
- stationary version	kW	87,85					
Total power demand	kVA	152,0					
Power supply cable		3 × 380 V + PEN, 50 Hz 3 × 50 + 35 mm ² - 50 m long					
Weight of structure							
- travelling version	Mg (t)	99,7					
- stationary version (anchored on trucks)	Mg (t)	144,0					
- stationary version (anchored on feet)	Mg (t)	139,6					
- stationary version (anchored on frame)	Mg (t)	135,1					
- Weight of counterbalance	Mg (t)	9,1					
- Weight of central ballast	Mg (t)	104,0					
- Maximum pressure on wheel	kN	680,0					

⚙ (m)	3,5-18,1	19	20	21	22	23	24	25	26	27	28	29	30	31	31,5	32	33
⚙ (kg)	12000	11330	10620	9990	9420	8900	8430	8000	7600	7240	6900	6580	6290	6000	5880	5770	5530
⚙ (kg)	6000	6000	6000	6000	6000	6000	6000	6000	6000	6000	6000	6000	6000	6000	6000	5830	5600

⚙	34	35	36	37	38	39	40	41	42	43	44	45	46	47	48	49	50
⚙	5300	5100	4890	4710	4530	4360	4200	4050	3910	3770	3640	3520	3400	3290	3180	3080	3000
⚙	5380	5180	4980	4800	4630	4470	4300	4170	4030	3900	3770	3650	3530	3420	3320	3220	3100

EXPORTER:

STROJEXPORT
PRAHA - CZECHOSLOVAKIA

113 26 Praha 1
Václavské náměstí 26
Phone: 24 50 41
Télex: 122 604, 121 408

MANUFACTURER:

VITKOVICE
MOSTÁŘEŇ BREZNO

