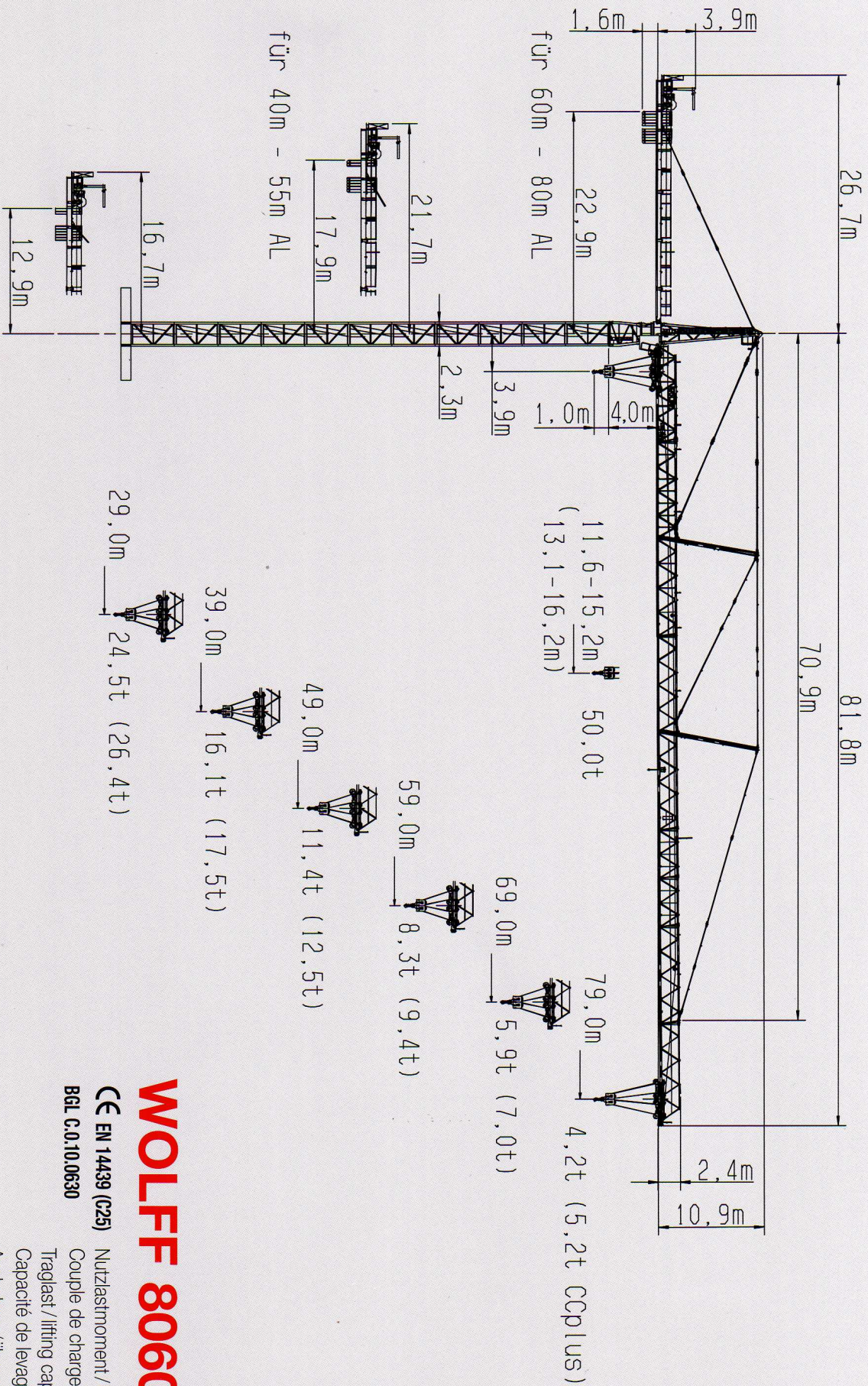


WOLFFKRAN



WOLFF 8060.50 cross

CE EN 14439 (C25)

BGL C.0.10.0630

Nutzlastmoment / load moment /

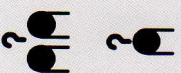
Couple de charge: max. 7600 kNm

Traglast / lifting capacity /

Capacité de levage: max. 50,0 t

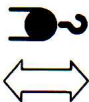




Ausladung / jib radius /

Portée: max. 79,0 m



Antriebe • WOLFF 8060.50 cross • (Hw 25110 FU)



Mechanisms
Mécanismes

Motor (kW) motor Moteur	 110	 110	 18	 2 x 7,5	 6 x 5,5
Geschwindigkeit speed Vitesse	0 - 2,8 t 0...159 m/min stufenlos / stepless / en continue 0 - 25,0 t 0...22 m/min	0 - 5,6 t 0...79 m/min stufenlos / stepless / en continue 0 - 50,0 t 0...11 m/min	0 - 9,6 t 0...84 m/min stufenlos / stepless / en continue 0 - 50,0 t 0...26 m/min	0,75 min ⁻¹	25,0 m/min
Hakenweg (m) hook path course du crochet	400	200			

Traglasten (t) • WOLFF 8060.50 cross

Load Data

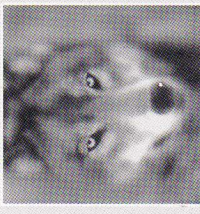
Charges

Ausladung (m) / jib radius (m) / Portée (m)	30	35	40	45	50	55	60	65	70	75	80
 Auslegerlänge (m) Longueur de flèche (m) 25,0 t	80	19,1	16,1	13,9	12,1	10,7	9,6	8,6	7,8	7,1	6,5
	75	19,8	16,7	14,4	12,6	11,3	9,9	9,0	8,1	7,4	6,8
	70	20,4	17,3	14,9	13,0	11,5	10,3	9,3	8,4	7,7	7,1
	65	21,2	17,9	15,5	13,5	12,0	10,7	9,7	8,8	8,1	7,5
	60	21,9	18,5	15,9	14,0	12,4	11,1	10,0	9,1	8,4	7,8
	55	22,3	18,8	16,2	14,2	12,6	11,3	10,3	9,4	8,7	8,1
	50	22,9	19,4	16,7	14,7	13,0	11,7	10,7	9,8	9,1	8,5
	45	23,4	19,8	17,1	15,0	13,4	12,1	11,1	10,2	9,5	8,9
	40	24,0	20,3	17,5	15,5	13,8	12,5	11,5	10,6	9,9	9,3
	30	25,0	(18,9)								
 Auslegerlänge (m) Longueur de flèche (m) 50,0 t	80	17,1	14,1	11,9	10,2	8,8	7,6	6,7	5,9	5,2	4,6
	75	17,8	14,7	12,4	10,6	9,2	8,0	7,0	6,2	5,5	5,0
	70	18,4	15,2	12,9	11,0	9,5	8,3	7,3	6,5	5,9	5,3
	65	19,3	16,0	13,6	11,7	10,1	8,9	7,8	7,1	6,5	6,0
	60	19,9	16,5	14,0	12,0	10,5	9,2	8,3	7,6	7,0	6,5
	55	20,2	16,8	14,3	12,3	10,7	9,6	8,7	8,0	7,4	6,9
	50	21,0	17,4	14,8	12,7	11,4	10,3	9,4	8,7	8,1	7,6
	45	21,5	17,9	15,2	13,5	12,1	11,0	10,1	9,4	8,8	8,3
	40	22,0	18,4	16,1	14,7	13,2	12,1	11,2	10,5	9,9	9,4
	30	24,5	(17,5)								

Tragfähigkeit (t)
load capacity (t)
Capacité de charge (t)

() CC-plus Traglasten bei verringerten Arbeitsgeschwindigkeiten
 CC-plus loads capacity with reduced operating speeds
 CC-plus charges avec vitesses de travail réduites

Achtung! Im 4-fachen Seilstrangbetrieb verringert sich die maximale Ausladung jeweils um 1 m.
 Attention! With operation in 4 falls the maximum radii each are reduced about 1 meter.
 Attention ! La flèche maximale se réduit de 1 mètre en passant à l'opération à 4 brins de câble.



Der Leitwolf.
The leader of the pack.

WOLFF 8060.50 cross Kolli Liste • Colli List • Liste de colisage

Pos. Stck. Pos. Poe. Pos. Pcs.	Beschreibung / Description / Description	Kolli / Colli / Collis	L (m) Length Longueur	B (m) Width Largeur	H (m) Height Hauteur	Gewicht (kg) Weight Poids	Volumen (m³) Volume Volume
1	Turmspitze kompl. / Tower top complete / Pointe de tour complète		14,87	2,99	2,80	19530	124,49
	Turmspitzenoberteil / Tower top upper part / Porte-fèche Pos. 1 zerlegt / Item 1 disassembled / Pos. 1 groupe		10,52	2,10	2,20	4280	48,60
	Turmspitzenunterteil kompl. / Tower top lower part complete / Pivot tournant complète Pos. 1 zerlegt / Item 1 disassembled / Pos. 1 groupe		5,80	2,32	2,80	13955	37,68
	Turmspitzenunterteil / Tower top lower part / Pivot tournant Pos. 1 zerlegt / Item 1 disassembled / Pos. 1 groupe		3,50	2,30	2,50	9730	20,10
2	Führerhaus mit Aufhängung / Driver's cabin with suspension / Cabine avec fixation		2,80	2,15	2,45	1100	14,80
3	Gegenausleger geklappt / Counterjib folded / Contre-fèche repliée		16,60	2,10	1,50	7700	52,30
	Gegenausleger / Counterjib / Contre-fèche		25,12	2,10	0,75	7700	39,60
4	Hw 25110 FU Maschinenplattform / Machinery platform / Plateforme avec mécanisme de levage		2,30	3,73	2,30	7290	19,70
5	Auslegerteil 1 / Jib part 1 / Élément de fèche 1		10,25	2,06	2,43	5160	51,30
6	Auslegerteil 2 / Jib part 2 / Élément de fèche 2		10,24	2,06	2,19	3460	46,20
7	Auslegerteil 3 / Jib part 3 / Élément de fèche 3		10,30	2,06	2,18	2630	46,30
8	Auslegerteil 4 / Jib part 4 / Élément de fèche 4		10,24	2,06	2,17	2240	45,80
9	Auslegerteil 5 / Jib part 5 / Élément de fèche 5		10,26	2,06	2,17	1970	45,90
10	Auslegerteil 6 / Jib part 6 / Élément de fèche 6		5,22	2,06	2,16	910	23,20
11	Auslegerteil 7 / Jib part 7 / Élément de fèche 7		10,22	2,06	2,16	1600	45,50
12	Auslegerteil 8 / Jib part 8 / Élément de fèche 8		10,22	2,06	2,13	1350	44,80
13	Auslegerteil 9 / Jib part 9 / Élément de fèche 9		5,21	2,06	2,16	840	23,20
14	Seilwirbeltraverse / Rope swivel traverse / Traverse de pointe fixe		1,55	1,98	0,50	310	1,50
15	Laufkatze 2 LK 25 / Trolley LK 2 LK 25 / Chariot de distribution 2 LK 25		2,32	2,30	1,30	940	6,90
16	Laufkatze 1 LK 25 / Trolley 1 LK 25 / Chariot de distribution 1 LK 25		2,00	2,30	1,30	960	6,00
17	Unterflasche U 25/50 / Hook block U 25/50 / Crochet U 25/50		1,20	0,35	2,30	1320	1,00
18	Normgeländer / Standard handrail / Garde-corps		2,55	1,10	1,80	460	5,05
19	Kiste (Kleinteile) / Box (small parts) / Caisse à outils		1,60	0,90	0,80	500	1,15

Technische und inhaltliche Änderungen sind vorbehalten. / All rights reserved regarding technical and content changes. / Sous réserve de modifications techniques et de fond.

WOLFFKRAN GmbH
Austraße 72
D-74076 Heilbronn
Tel. +49 7131 9815-0
Fax +49 7131 9815-355
info@wolffkran.de
www.wolffkran.de