

SK 225
 Combinazioni di torre ed altezze al gancio
 Transport et montage
 Transporte e Montaggio

Altezza sous crochet
 Hauteur sous crochet

Fleche / Braccio	Contre-fleche / Contrabraccio	Mecanisme de levage	Argano	102 WB/ML-4F
L 1	G 1	14,6 t	12,4 t	14,6 t
L 2	G 1	15,5 t	12,4 t	15,5 t
L 3	G 2	12,4 t	9,3 t	12,4 t
L 4	G 2	15,5 t	15,5 t	15,5 t
L 5	G 2	15,5 t	15,5 t	15,5 t
L 6	G 2	15,5 t	15,5 t	15,5 t

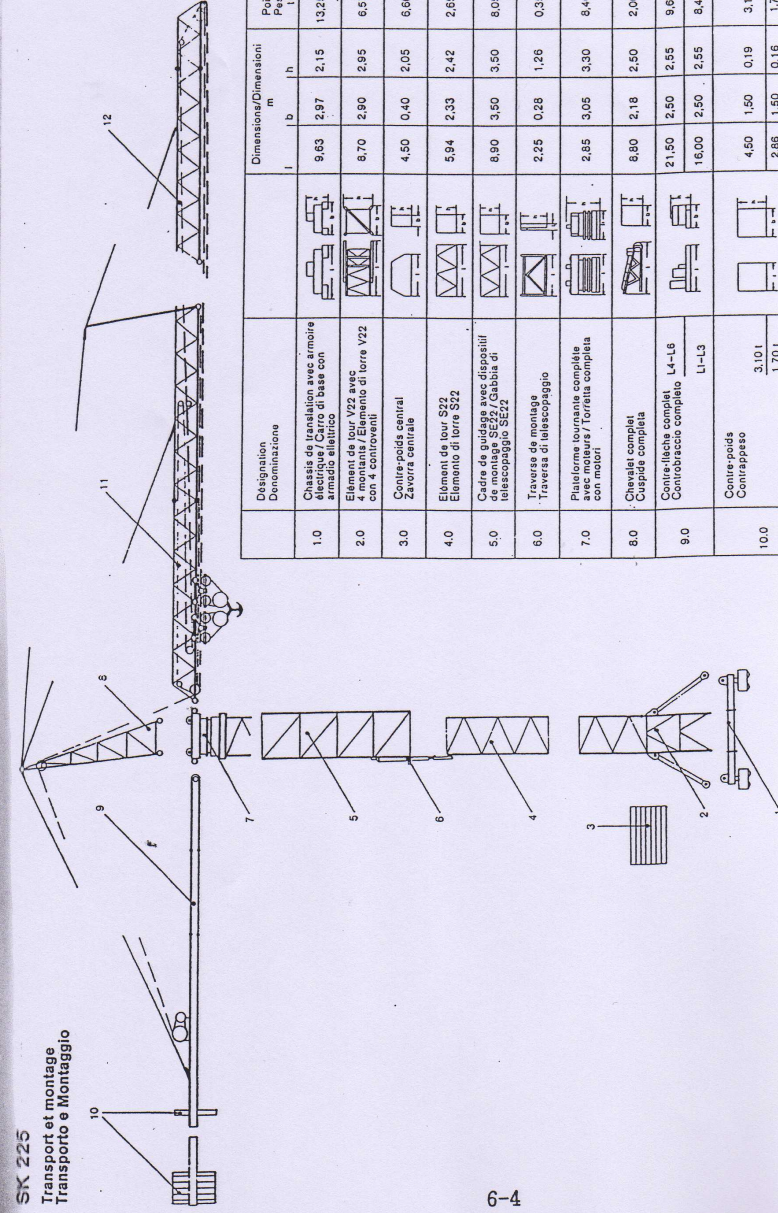
Pressions d'angle et contre-poids central
 Reazioni sugli angoli del carro e zavorra centrale

Hauteur sous crochet	Nombre d'éléments de tour	Altezza gancio	Numero di elementi di torre	UV22+IS22	UV22+CS35+9S22	UV35+CS35+9S22	Altezza gancio 73,4 m	Fleche / Braccio L3
8,5	1	8,5	1	39,6	39,6	39,6	73,4	94 kN
14,4	1	14,4	1	60,2	60,2	60,2	114,0	173 kN
20,3	1	20,3	1	39,6	39,6	39,6	105,6	
26,2	1	26,2	1	60,2	60,2	60,2	132,0	
32,1	1	32,1	1	79,2	79,2	79,2	118,8	
38,0	1	38,0	1	105,6	105,6	105,6	118,8	
43,9	1	43,9	1	105,6	105,6	105,6	118,8	
49,8	1	49,8	1	107,5	107,5	107,5	118,8	
55,7	1	55,7	1	108,8	108,8	108,8	118,8	
61,6	1	61,6	1	116,5	116,5	116,5	132,0	



SK 225

Transport et montage
 Transporte e Montaggio



Designation / Denominazione	Dimensions / Dimensioni (m)	Poids / Peso (t)	Hauteur attaches / Altezza occhielli di imbracaggio (m)
1.0 Chassis de translation avec armoire électrique / Carro di base con armadio elettrico	9,63 x 2,97 x 2,15	13,25	1,5
2.0 Elément de tour V22 avec 4 montants / Elemento di torre V22 con 4 contraventi	8,70 x 2,90 x 2,95	6,57	10,5
3.0 Contre-poids central / Zavorra centrale	4,50 x 0,40 x 2,05	6,60	
4.0 Elément de tour S22 / Elemento di torre S22	5,94 x 2,33 x 2,42	2,65	17,0
5.0 Cadre de guidage avec dispositifs de montage SE22 / Gabbia di telescopaggio SE22	8,90 x 3,50 x 3,50	8,05	28,0
6.0 Traverse de montage / Traversa di telescopaggio	2,25 x 0,28 x 1,26	0,35	15,0
7.0 Plateforme tourmanie complète avec moteur / Torretta completa con motori	2,85 x 3,05 x 3,30	8,40	23,0
8.0 Chassis complet / Cupola completa	8,80 x 2,18 x 2,50	2,00	32,5
9.0 Contre-fleche complet / Contrabraccio completo	21,50 x 2,50 x 2,55	9,80	23,0
	L4-L6	8,44	
	L1-L3		
10.0 Centre-poids / Contropeso	3,10 t / 1,70 t / 1,45 t		25,0
11.0 Fleche principale / Braccio base / Section / Tronchi (1+2)	23,60 x 1,84 x 1,95	5,72	25,0
12.0 Fleche / Braccio L1, L6 / Section / Tronchi (L1, L2, L3, L4, L5, L6)			

Sous réserve de modifications voir caractéristiques définitives dans la notice de service.
 Con riserva di modifiche vedere caratteristiche definitive nel manuale d'uso. Dal non impugnatore.
 Imprimeur: Industrie Federale d'Allemagne

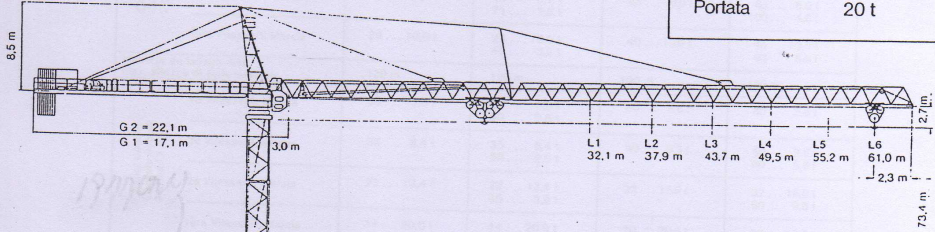


315 Peine
Postfach 1649
Telefon : 05171 / 43220
Telex : 09 2662/63 peine d

Fiche technique Caratteristiche tecniche

PEINER Kran SK 225

Couple de charge utile
Momento 3060 kNm
Portée
Raggio di operazione 61 m
Force de levage
Portata 20 t



Flèche / Braccio	L1	L2	L3	L4	L5	L6	Portée / Raggio di operazione m
Portée / Raggio di operazione	32,1 m	37,9 m	43,7 m	49,5 m	55,2 m	61,0 m	61,0 m
	20,0	20,0	20,0	20,0	20,0	20,0	3,0(4,0)
							12,7
					20,0	18,5	13,9
					19,4	17,8	14,0
			20,0	19,4	18,6	17,2	14,4
			18,1	18,5	17,7	16,4	15,0
		20,0	19,5	18,5	18,0	17,3	15,3
		18,5	17,7	17,1	16,4	15,1	16,0
		16,0	15,3	14,8	14,2	13,0	18,0
		14,5	14,1	13,5	13,0	12,4	20,0
	12,6	12,5	12,0	11,5	11,1	10,1	22,0
	11,5	11,2	10,9	10,3	10,0	9,0	24,1
	10,7	10,3	10,0	10,0	9,0	8,1	25,8
	10,3	10,0	10,0	10,0	9,0	8,1	26,7
	10,0	10,0	10,0	10,0	9,0	8,1	27,5
	10,0	10,0	9,7	9,6	8,8	8,2	28,2
	10,0	9,7	9,6	9,0	8,8	8,0	29,0
	9,7	9,6	9,0	8,8	8,4	7,7	30,0
	9,6	8,7	8,4	8,1	7,7	7,1	32,1
	9,6	8,2	7,8	7,6	7,3	6,9	34,0
							36,0
							37,0
							38,0
							39,0
							40,0
							41,0
							42,0
							43,0
							44,0
							45,0
							46,0
							47,0
							48,0
							49,0
							50,0
							51,0
							52,0
							53,0
							54,0
							55,0
0,19							

Traslazione gru	25 m/min.	2x10 kW	Motore triase con collettore ad anelli
Traslazione carrello	40 m/min. fino a 20 t	7,5 kW	Carrioi doppio Motore triase con collettore ad anelli e freno a correnti parassite
	80 m/min. fino a 10 t		Carrioi singolo Triphas-bague collectrice
Rotazione	0,8 min.	2x7,5 kW	Triphas-bague collectrice a courant focalisé
Velocità	Puissance		

Puissance installée	115 KVA	123 KVA	163 KVA	190 KVA
Section du cable	Longueur de cable admissible à partir de la prise jusqu'à la couronne			
Section del cavo	Lunghezza ammissibile del cavo dal distributore di corrente fino alla torretta			
Fusibles consigliati	4x50 mm ²	3x224 A	125 m	138 m
	4x70 mm ²	3x250 A	120 m	130 m
	4x95 mm ²	3x300 A		

Mécanisme de levage/Argano	64 WB - 4F	59 WL - 4F	102 WB - 4F	102 WL - 4F
Puissance/Potenza	64 kW	59 kW	102 kW	102 kW
Levage/Sollevamento	.. m/min jusqu'à .. m/min fino a m/min jusqu'à .. m/min fino a m/min jusqu'à .. m/min fino a m/min jusqu'à .. m/min fino a ..
Carrioi simple Carrioi 2 bin / 2 bin	3e Vitesse/3. Marcia	71 ... 4,2 t	71 ... 4,2 t	100 ... 4,8 t
	2e Vitesse/2. Marcia	45 ... 6,7 t	71 ... 1,8 t	63 ... 8,0 t
	1ère Vitesse/1. Marcia	28 ... 10,0 t	45 ... 3,2 t	40 ... 10,0 t
	Max. altezza di sollevamento	120 m	190 m	190 m
Carrioi double Carrioi 4 bin / 4 bin	4e Vitesse/4. Marcia	56 ... 5,0 t	90 ... 0,8 t	80 ... 5,6 t
	3e Vitesse/3. Marcia	35 ... 8,4 t	56 ... 2,0 t	50 ... 9,6 t
	2e Vitesse/2. Marcia	22 ... 13,4 t	35 ... 3,6 t	32 ... 16,0 t
	1ère Vitesse/1. Marcia	14 ... 20,0 t	22 ... 6,3 t	20 ... 20,0 t
Max. altezza di sollevamento	60 m	60 m	95 m	
Commande de réduction	Mécanisme à distance	Mécanisme à distance	Mécanisme à distance	
Commande di marcia	Ward-Leonard, PFS	Ward-Leonard, PFS	Ward-Leonard, PFS	
Regolazione	Commande	Commande	Commande	

Con alimentazione 440 V / 60 Hz le vitesse di travall et forces d'entrainement sont supérieures d'environ 20 %

SK 225
Velocità e potenza
Vitesse di travall et forces d'entrainement
3 x 380 V / 50 Hz