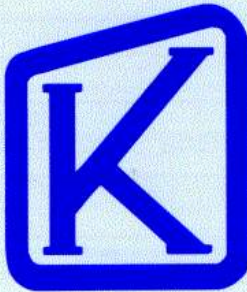
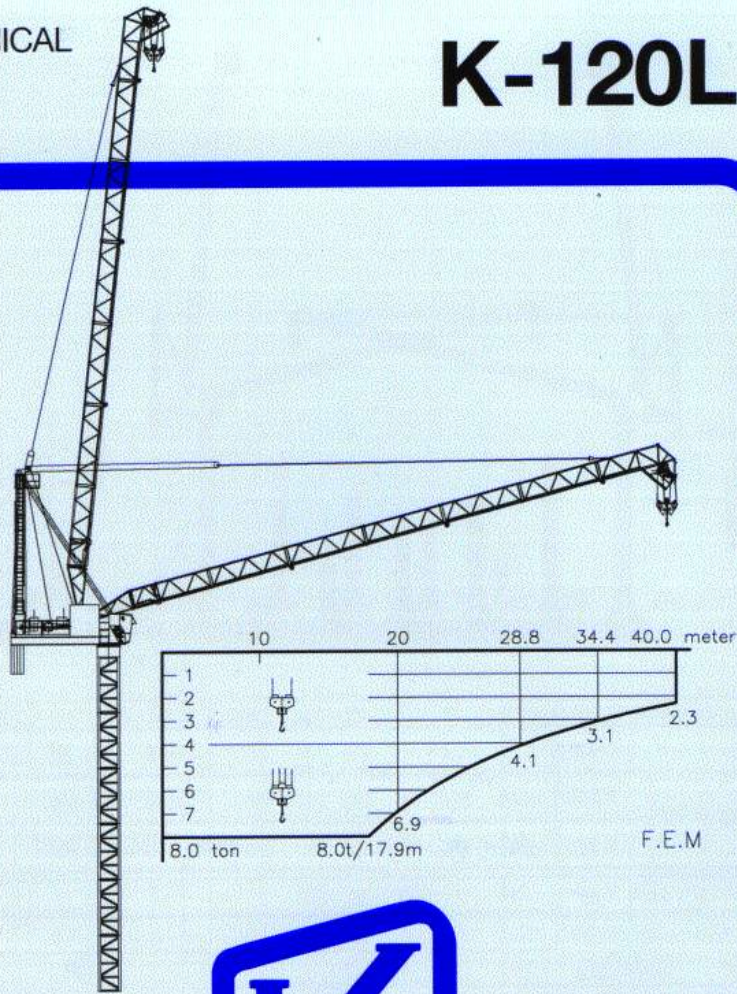


TECHNICAL
DATA

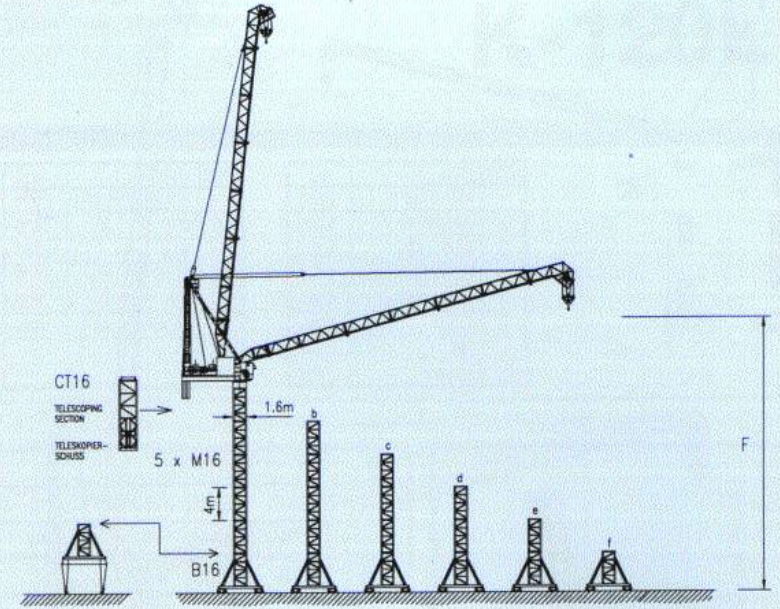
K-120L



KRØLL GIANT CRANES

Nordkranvej 2 · DK-3540 Lynge · Denmark
Phone +45 42 18 74 00
Telex: 42175 kroll dk
Telefax: +45 42 18 88 07

K-120L ON RAILS / AUF SCHIENEN



HOOK HEIGHT / HAKENHÖHE	F	m	a	b	c	d	e	f
	RAIL GAUGE SPURWEITE	m	6					
	BALLAST	t	25	22	20	17	15	15
	PARKING FOUNDATIONS * PARKIERUNGSFUNDAMENTE x4	t	0	0	0	0	0	0
	CORNER PRESSURE ECKDRUCK							
	IN SERVICE IM BETRIEB	kN	520	490	460	430	410	390
	OUT OF SERVICE AUSSER BETRIEB	kN	470	380	290	250	210	190

	3 x 400 V - 50 Hz 3 x 415 V - 50 Hz 3 x 460 V - 60 Hz	CONTROL VOLTAGE / STEUER SPANNUNG 24 VDC - 220 VAC
--	---	---

	1 x 5 kW	0 - 0.7 RPM
--	----------	-------------

	HOIST WINCH / HUBWERK	55 kW
	POWER CONSUMPTION / STROMVERBRAUCH	150 kVA
		160 Amps
	POWER CABLE / HAUPTKABEL	4G70
	0-100 m	4G70
	100-175 m	4G70
	175-250 m	4G95

	55 kW	STEPLESS STUFENLOS 1.5 min
--	-------	-------------------------------

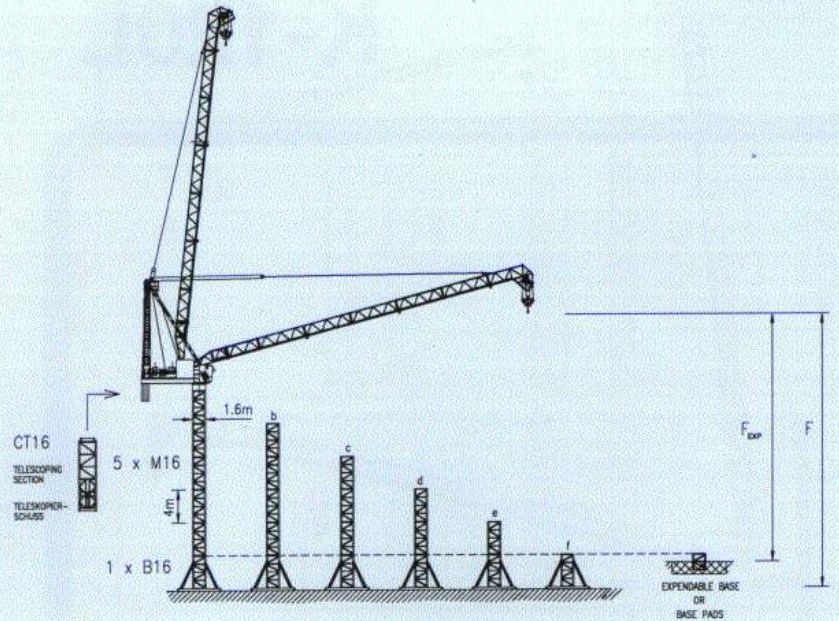
	4 x 3 kW	25 m/min
--	----------	----------

	0-2000 kg	0 - 110 m/min
	0-4000 kg	0 - 80 m/min
	0-4000 kg	0 - 55 m/min
	0-8000 kg	0 - 40 m/min

HOIST ROPE / HUB-SEIL	ø15 mm - FILL FACTOR 0.65 - 1770 MPa BREAKING STRESS	BRUCHSPANNUNG
	55 kW HOIST WINCH	
	500 m	
	>500 m *	
LUFFING WIRE / EINZIEHSEIL	ø22 mm - FILL FACTOR 0.65 - 1770 MPa BREAKING STRESS	

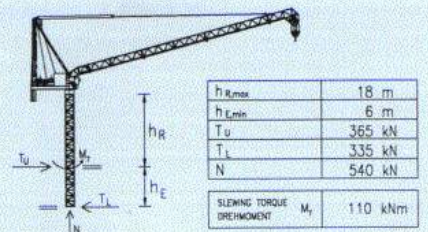
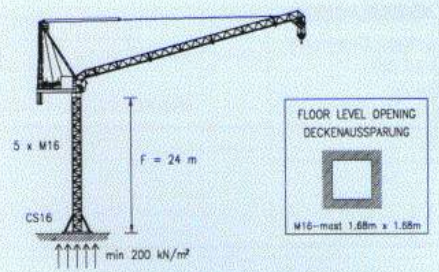
* CONSULT KGC A/S - NEHMEN SIE MIT KGC A/S KONTAKT AUF

K-120L STATIONARY / STATIONÄR



HOOK HEIGHT / HAKENHÖHE	F	m	a	b	c	d	e	f	
BALLAST	t		29	26	24	22	20	18	
CORNER PRESSURE / ECKDRUCK	IN SERVICE / IM BETRIEB	kN	520	480	450	420	400	390	
	OUT OF SERVICE / AUSSER BETRIEB	kN	460	360	290	240	200	190	
FOUNDATION WEIGHT / FUNDAMENTSGEWICHT	B x B x H	F	m	33	29	25	21	17	13
	H=1.0m	B	m	7.0	7.0	7.0	7.0	7.0	7.0
FOUNDATION WEIGHT / FUNDAMENTSGEWICHT	B x B x H	F _{Exp}	m	30	26	22	18	14	
	H=1.4m	B	m	5.5	5.3	5.2	5.1	5.0	
FOUNDATION WEIGHT / FUNDAMENTSGEWICHT		ton		117	117	117	117	117	
FOUNDATION WEIGHT / FUNDAMENTSGEWICHT		ton		102	94	91	87	84	

K-120L CLIMBER / KLETTERKRAN



h _{R,max}	18 m	
h _{E,min}	6 m	
T _u	365 kN	
T _l	335 kN	
N	540 kN	
SLEWING TORQUE / DREHMOMENT	M _y	110 kNm

APPROX. ERECTION WEIGHTS / UNGEFÄHRE MONTAGEGEWICHTE

POS	ITEM	kg	POS	ITEM	kg
1	TOP TOWER	2500	9	COUNTERWEIGHT	8000
2	MASTHEAD	5500	10	M16	1680
3	REAR JIB	4200	11	B16	2200
4	LUFFING WINCH	2000	12	CT16	5700
5	HOIST WINCH	1500	13	N16 (2m)	900
6	CABIN	2680	14	BASEPADS(4)	888
7	JIB	5100	15		
8	HOOK	415	16		

JIB STAY COMBINATION [mm]

40.0	2x6100, 1x3655, 1x5315, 1x5630, 1x1300
34.4	2x6100, 1x3655, 1x5315, 1x1300
28.8	2x6100, 1x3655, 1x1300

EXTRA EQUIPMENT AVAILABLE
WALL TIE FRAMES, CABLE DRUMS, CURVE RUNNING AND 90° TURN BOGIES, ELEVATOR, FLOOD LIGHTING

ZUSÄTZLICHE AUSRÜSTUNG VERFÜGBAR
EINSpanNRAHMEN, KABELTROMMEL, KURVENFAHRENDE UND 90° DREHSCHEMEL, AUFZUG, SCHEINWERFER

THE DESIGN AND TECHNICAL SPECIFICATIONS GIVEN ARE APPLICABLE TO THE STANDARD MACHINE OF CRANE K-120L. MODIFICATIONS ACCORDING TO SPECIAL REQUIREMENTS REGARDING FOR EXAMPLE HOOK HEIGHT, JIB LENGTH, RAIL GAUGE, ETC., ARE AVAILABLE. PLEASE CONTACT KGC A/S

DIE KONSTRUKTIONS- UND TECHNISCHE DATEN BEZIEHEN SICH AUF DIE STANDARDAUSFÜHRUNG DES KRANTYPS K-120L. INDIVIDUELLE FORDERUNGEN Z.B. AN HAKENHÖHE, AUSLEGERLÄNGE, SPURWEITE USW. KÖNNEN BERÜCKSICHTIGT WERDEN. NEHMEN SIE MIT KGC A/S KONTAKT AUF

CONVERSION OF THE UNITS FOR FORCES / UMRECHNUNG DER EINHEITEN FÜR KRÄFTE	10 N = 1 kg	SUBJECT TO ALTERATIONS / ÄNDERUNGEN VORBEHALTEN	DATA SHEET / DATABLATT	K-120L / 940501
	10 kN = 1 ton			