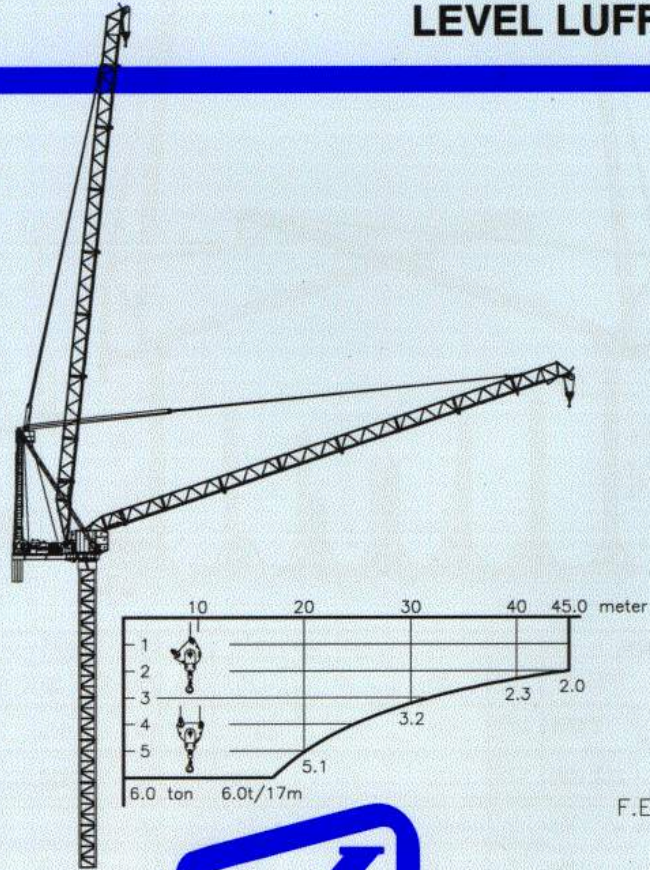


TECHNICAL
DATA

K-100L

LEVEL LUFFER



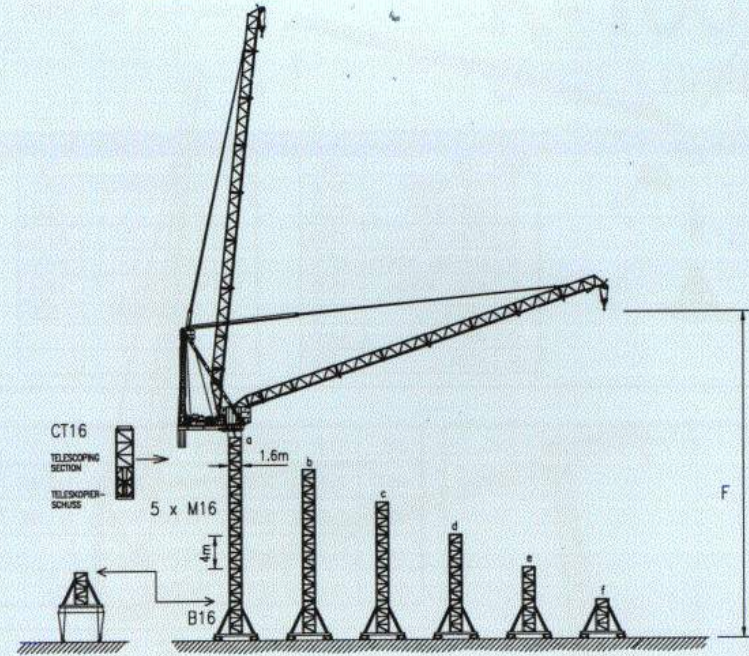
KRØLL CRANES A/S

Nordkranvej 2 • DK-3540 Lyngby • Denmark • Phone: +45 48 18 74 00 • Fax: +45 48 18 88 07

A member of the Muhibbah Engineering Group



K-100L ON RAILS / AUF SCHIENEN



HOOK HEIGHT / HAKENHÖHE	F	m	a	b	c	d	e	f
			40	36	32	28	24	22
RAIL GAUGE / SPURWEITE	6							
BALLAST	t		30	25	25	25	25	25
PARKING FOUNDATIONS / PARKIERUNGSFUNDAMENTE * x4	t		0	0	0	0	0	0
CORNER PRESSURE / ECKDRUCK	IN SERVICE / IM BETRIEB	kN	530	500	480	460	440	430
	OUT OF SERVICE / AUSSER BETRIEB	kN	530	440	350	280	220	180

3 x 400 V - 50 Hz	CONTROL VOLTAGE / STEUER SPANNUNG	
3 x 440 V - 60 Hz	24 VDC - 220 VAC	

	1 x 5 kW	0 - 0.7 RPM
--	----------	-------------

HOIST WINCH / HUBWERK	30 kW
POWER CONSUMPTION / STROMVERBRAUCH	90 kVA 180 Amps
POWER CABLE / HAUPTKABEL	0-100 m: 4650 100-175 m: 4675 175-250 m: 4695

	30 kW	STEPLESS / STUFENLOS 1:30 min
--	-------	----------------------------------

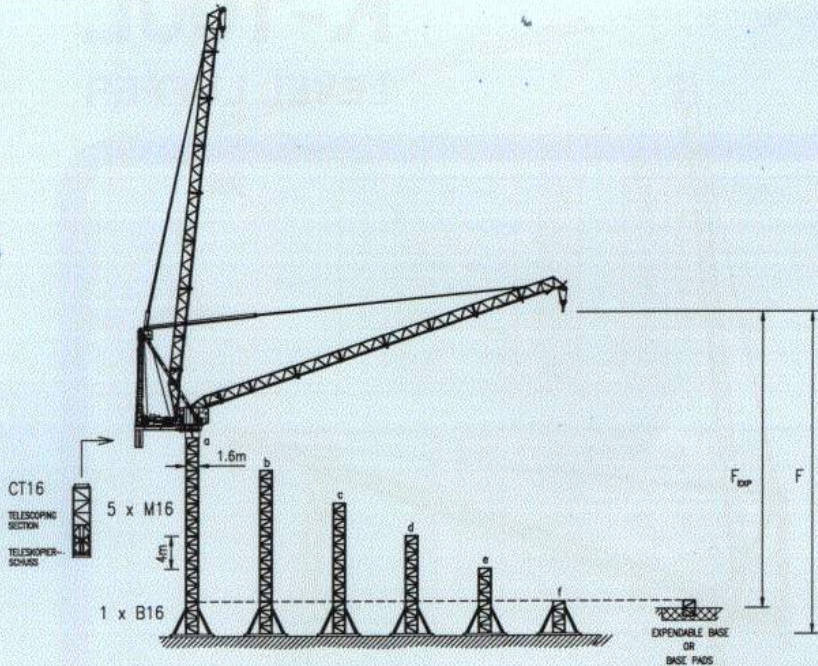
	4 x 5 kW	25 m/min
--	----------	----------

	0-1500 kg	0 - 100 m/min
	0-3000 kg	0 - 50 m/min
	0-3000 kg	0 - 50 m/min
	0-6000 kg	0 - 25 m/min

HOIST ROPE / HUB-SEIL	ø18 mm - FILL FACTOR 0.65 - 1770 MPa BREAKING STRESS	BRUCHSPANNUNG
30 kW HOIST WINCH	350 m	
LUFFING WIRE / EINZIEHSEIL	ø18 mm - FILL FACTOR 0.65 - 1770 MPa BREAKING STRESS	

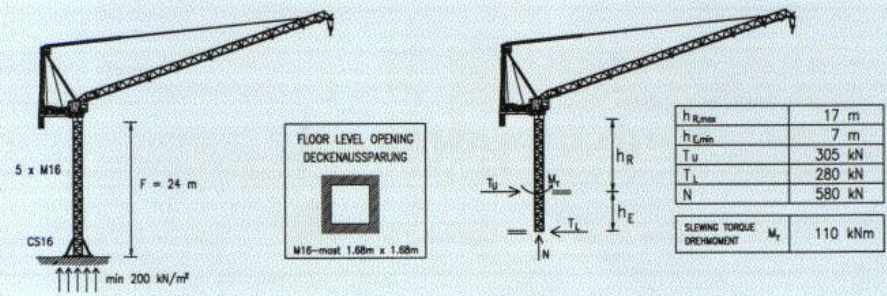
* CONSULT KRØLL - NEHMEN SIE MIT KRØLL KONTAKT AUF

K-100L STATIONARY / STATIONÄR



HOOK HEIGHT / HAKENHÖHE	F	m	a	b	c	d	e	f	
BALLAST	t	30	27	25	25	25	25	25	
CORNER PRESSURE / ECKDRUCK	IN SERVICE IM BETRIEB	kN	520	490	470	450	440	430	
	OUT OF SERVICE AUSSER BETRIEB	kN	520	430	340	270	210	170	
FOUNDATION WEIGHT / FUNDAMENTSGEWICHT	B x B x H	F	m	39	35	31	27	23	19
	H=1.0m	B	m	7.0	7.0	7.0	7.0	7.0	7.0
	min 200 kN/m ²	ton	117	117	117	117	117	117	117
FOUNDATION WEIGHT / FUNDAMENTSGEWICHT	B x B x H	F _{Exp}	m	35	31	27	23	19	
	H=1.4m	B	m	5.7	5.3	5.2	5.1	5.1	
	min 200 kN/m ²	ton	109	94	91	87	87		

K-100L CLIMBER / KLETTERKRAN



h _{R,max}	17 m
h _{R,min}	7 m
T _u	305 kN
T _l	280 kN
N	580 kN
SLEWING TORQUE / DREHMOMENT M _t	110 kNm

APPROX. ERECTION WEIGHTS / UNGEFÄHRE MONTAGEGEWICHTE

POS	ITEM	kg	POS	ITEM	kg
1	TOP TOWER	2500	9	COUNTERWEIGHT	8000
2	MASTHEAD	5500	10	M16	1680
3	REAR JIB	4200	11	B16	2200
4	LUFFING WINCH	2000	12	CT16	5700
5	HOIST WINCH	1500	13	N16 (2m)	900
6	CABIN	2500	14	BASEPADS(4)	888
7	JIB	5350	15		
8	HOOK	360	16		

JIB	STAY COMBINATION [mm]
45.0	2x6100, 1x3655, 1x5315, 1x5630, 1x5765, 1x1300
40.0	2x6100, 1x3655, 1x5315, 1x5630, 1x1300
34.4	2x6100, 1x3655, 1x5315, 1x1300
28.8	2x6100, 1x3655, 1x1300

EXTRA EQUIPMENT AVAILABLE
WALL TIE FRAMES, CABLE DRUMS, CURVE RUNNING AND 90° TURN BODIES, ELEVATOR, FLOOD LIGHTING

ZUSÄTZLICHE AUSRÜSTUNG VERFÜGBAR
EINSpanNRAHMEN, KABELTROMMEL, KURVENFAHRENDE UND 90° DREHSCHEMEL, AUFZUG, SCHEINWERFER

THE DESIGN AND TECHNICAL SPECIFICATIONS GIVEN ARE APPLICABLE TO THE STANDARD MACHINE OF CRANE K-100L. MODIFICATIONS ACCORDING TO SPECIAL REQUIREMENTS REGARDING FOR EXAMPLE HOOK HEIGHT, JIB LENGTH, RAIL GAUGE, ETC., ARE AVAILABLE. PLEASE CONTACT KRÖLL CRANES A/S.

DIE KONSTRUKTIONS- UND TECHNISCHE DATEN BEZIEHEN SICH AUF DIE STANDARD AUSFÜHRUNG DES KRANTYPS K-100L. INDIVIDUELLE FORDERUNGEN Z.B AN HAKENHÖHE, AUSLEGERLÄNGE, SPURWEITE USW. KÖNNEN BERÜCKSICHTIGT WERDEN. NEHMEN SIE MIT KRÖLL CRANES A/S KONTAKT AUF.

CONVERSION OF THE UNITS FOR FORCES / UMRECHNUNG DER EINHEITEN FÜR KRÄFTE	10 N = 1 kg 10 kN = 1 ton	SUBJECT TO ALTERATIONS / ÄNDERUNGEN VORBEHALTEN	DATA SHEET / DATENBLATT	K-100L 970501
--	------------------------------	---	-------------------------	------------------