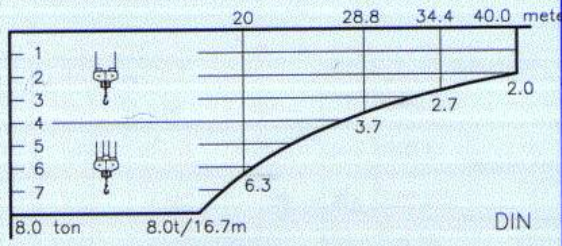
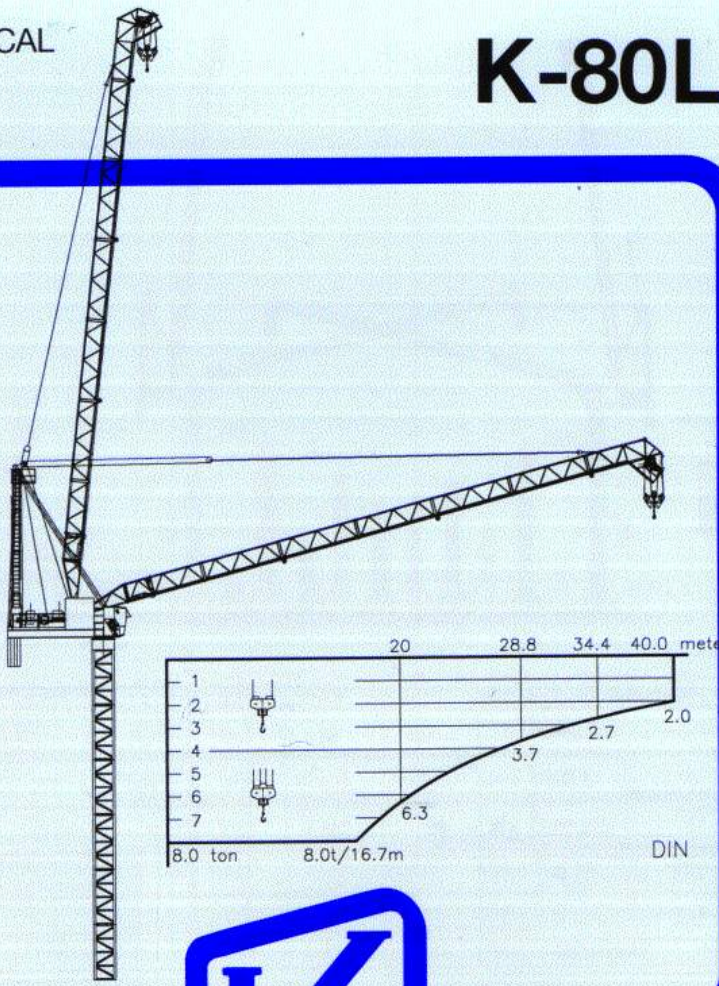


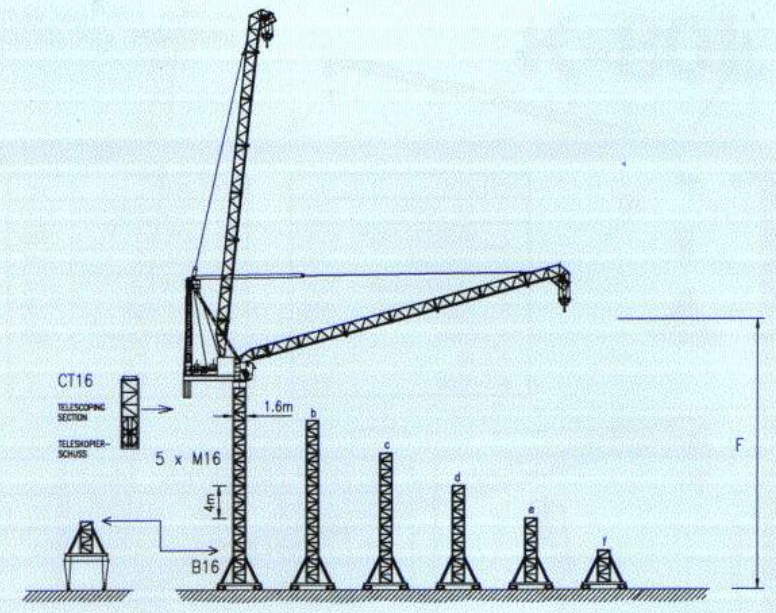
TECHNICAL  
DATA

# K-80L



**KROLL GIANT CRANES**  
 Nordkranvej 2 · DK-3540 Lyngby · Denmark  
 Phone +45 42 18 74 00  
 Telex: 42175 kroll dk  
 Telefax: +45 42 18 88 07

## K-80L ON RAILS / AUF SCHIENEN



HOOK HEIGHT / HAKENHÖHE	F	m	a	b	c	d	e	f
			34	30	26	22	18	14
	RAIL GAUGE / SPURWEITE	m	6					
	BALLAST	t	46	34	26	17	15	15
	PARKING FOUNDATIONS / PARKIERUNGSFUNDAMENTE * x4	t	0	0	0	0	0	0
	CORNER PRESSURE / ECKDRUCK	kN	500	460	430	400	370	350
	IN SERVICE / IM BETRIEB							
	OUT OF SERVICE / AUSSER BETRIEB	kN	470	370	300	260	220	210

	3 x 400 V - 50 Hz 3 x 415 V - 50 Hz 3 x 460 V - 60 Hz	CONTROL VOLTAGE / STEUER SPANNUNG 24 VDC - 220 VAC
--	---	---

	1 x 5 kW	0 - 0.7 RPM
--	----------	-------------

	HOIST WINCH / HUBWERK	55 kW
	POWER CONSUMPTION / STROMVERBRAUCH	150 kVA 160 Amps
	POWER CABLE / HAUPTKABEL	0-100 m: 4G70 100-175 m: 4G70 175-250 m: 4G95

	15°-84°	55 kW	STEPLESS / STUFENLOS 1.5 min
--	---------	-------	---------------------------------

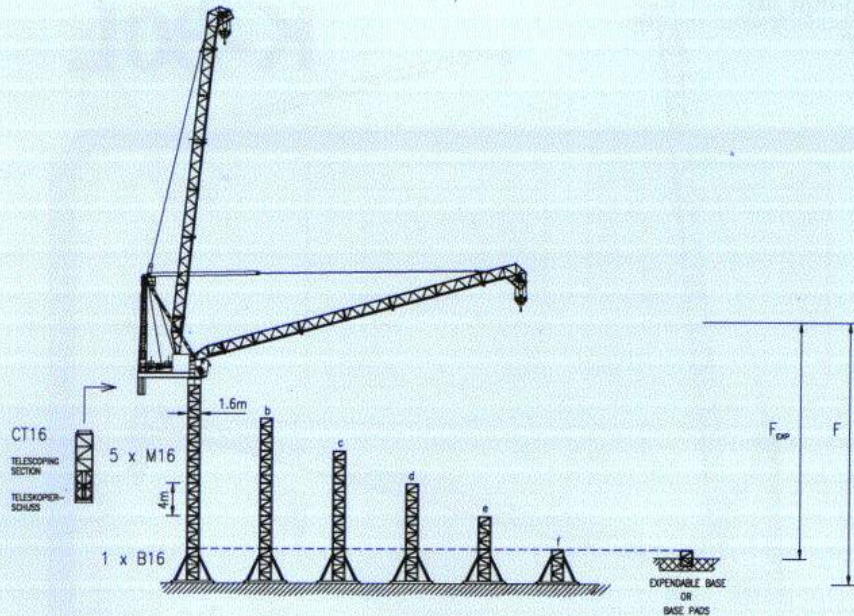
		4 x 3 kW	25 m/min
--	--	----------	----------

	0-2000 kg	0 - 110 m/min
	0-4000 kg	0 - 80 m/min
	0-4000 kg	0 - 55 m/min
	0-8000 kg	0 - 40 m/min

HOIST ROPE / HUB-SEIL	ø15 mm - FILL FACTOR 0.65 - 1770 MPa BREAKING STRESS / BRUCHSPANNUNG
	55 kW HOIST WINCH
	500 m
	>500 m *
LUFFING WIRE / EINZIEHSEIL	ø22 mm - FILL FACTOR 0.65 - 1770 MPa BREAKING STRESS / BRUCHSPANNUNG

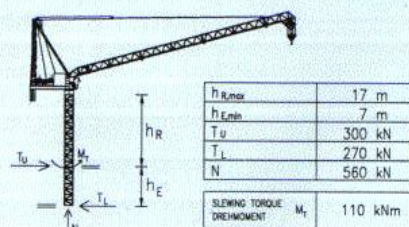
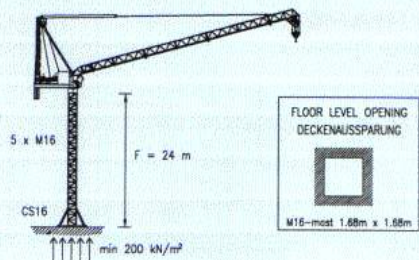
\* CONSULT KGC A/S - NEHMEN SIE MIT KGC A/S KONTAKT AUF

# K-80L STATIONARY / STATIONÄR

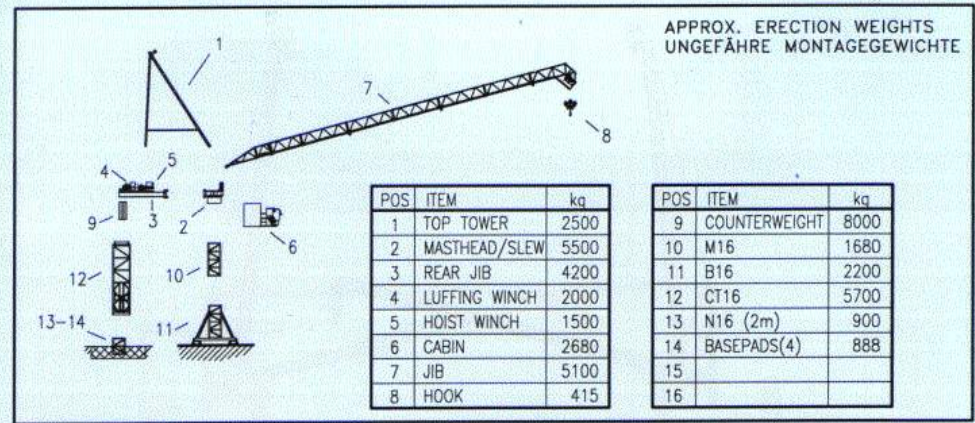


			a	b	c	d	e	f	
HOOK HEIGHT / HAKENHÖHE		F	m	33	29	25	21	17	13
BALLAST		t	49	38	29	21	15	15	
CORNER PRESSURE / ECKDRUCK	IN SERVICE IM BETRIEB	kN	490	460	430	400	370	350	
	OUT OF SERVICE AUSSER BETRIEB	kN	450	360	280	240	210	200	
B x B x H		F	m	33	29	25	21	17	13
H=1.0m		B	m	7.0	7.0	7.0	7.0	7.0	7.0
min 200 kN/m <sup>2</sup>		FOUNDATION WEIGHT / FUNDAMENTSGEWICHT	ton	117	117	117	117	117	117
B x B x H		F <sub>EXP</sub>	m	30	26	22	18	14	
H=1.4m		B	m	5.5	5.2	5.1	5.0	5.0	
min 200 kN/m <sup>2</sup>		FOUNDATION WEIGHT / FUNDAMENTSGEWICHT	ton	102	91	87	84	84	

# K-80L CLIMBER / KLETTERKRAN



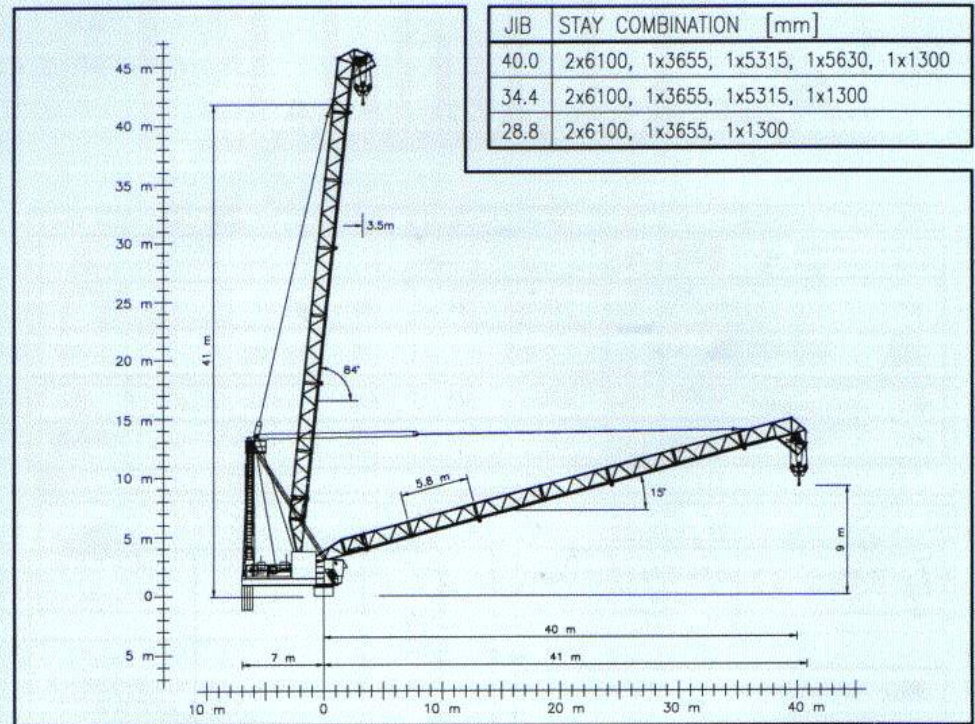
h <sub>max</sub>	17 m
h <sub>min</sub>	7 m
T <sub>u</sub>	300 kN
T <sub>l</sub>	270 kN
N	560 kN
SLEWING TORQUE / DREHMOMENT	M <sub>t</sub> 110 kNm



APPROX. ERECTION WEIGHTS  
UNGEFÄHRE MONTAGEGEWICHTE

POS	ITEM	kg
1	TOP TOWER	2500
2	MASTHEAD/SLEW	5500
3	REAR JIB	4200
4	LUFFING WINCH	2000
5	HOIST WINCH	1500
6	CABIN	2680
7	JIB	5100
8	HOOK	415

POS	ITEM	kg
9	COUNTERWEIGHT	8000
10	M16	1680
11	B16	2200
12	CT16	5700
13	N16 (2m)	900
14	BASEPADS(4)	888
15		
16		



JIB	STAY COMBINATION [mm]
40.0	2x6100, 1x3655, 1x5315, 1x5630, 1x1300
34.4	2x6100, 1x3655, 1x5315, 1x1300
28.8	2x6100, 1x3655, 1x1300

**EXTRA EQUIPMENT AVAILABLE**  
WALL TIE FRAMES, CABLE DRUMS, CURVE RUNNING AND 90° TURN BOGIES, ELEVATOR, FLOOD LIGHTING

**ZUSÄTZLICHE AUSRÜSTUNG VERFÜGBAR**  
EINSpanNRAHMEN, KABELTROMMEL, KURVENFAHRENDE UND 90° DREHSCHEMEL, AUZUG, SCHEINWERFER

THE DESIGN AND TECHNICAL SPECIFICATIONS GIVEN ARE APPLICABLE TO THE STANDARD MACHINE OF CRANE K-BOL. MODIFICATIONS ACCORDING TO SPECIAL REQUIREMENTS REGARDING FOR EXAMPLE HOOK HEIGHT, JIB LENGTH, RAIL GAUGE, ETC.. ARE AVAILABLE. PLEASE CONTACT KGC A/S

DIe KONSTRUKTIONS- UND TECHNISCHE DATEN BEZIEHEN SICH AUF DIE STANDARDAUSFÜHRUNG DES KRANTYPS K-BOL. INDIVIDUELLE FORDERUNGEN Z.B AN HAKENHÖHE, AUSLEGERLÄNGE, SPURWEITE USW. KÖNNEN BERÜCKSICHTIGT WERDEN. NEHMEN SIE MIT KGC A/S KONTAKT AUF

CONVERSION OF THE UNITS FOR FORCES  
UMRECHNUNG DER EINHEITEN FÜR KRÄFTE

10 N = 1 kg  
10 kN = 1 ton

SUBJECT TO ALTERATIONS  
ÄNDERUNGEN VORBEHALTEN

DATA SHEET K-BOL  
DATABLATT 940501