



建設用
クレーニングクレーン

IHI

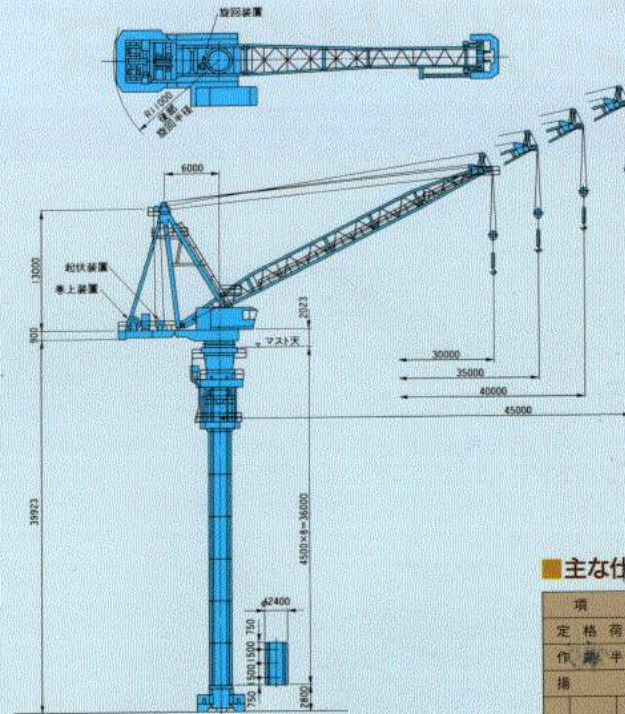
JCC-900Hシリーズ

JCC-900H / JCC-900HP / JCC-900HK



石川島輸送機株式会社

JCC-900H



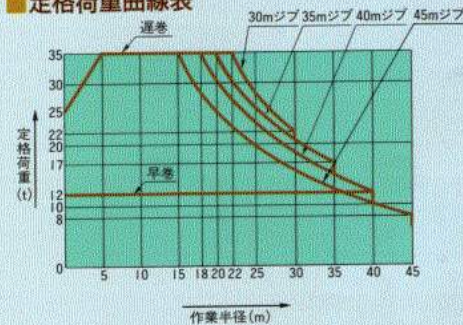
■特長

1. 高層建築用以外にもダム作業用に使用可能。
2. 制御方式の充実。
(巻上：サイリスタ、起伏：IM-PACK、旋回：IC-PACK)
3. マスト内2人乗りエレベーター付。
4. 運転室内に燃焼式トイレ付。

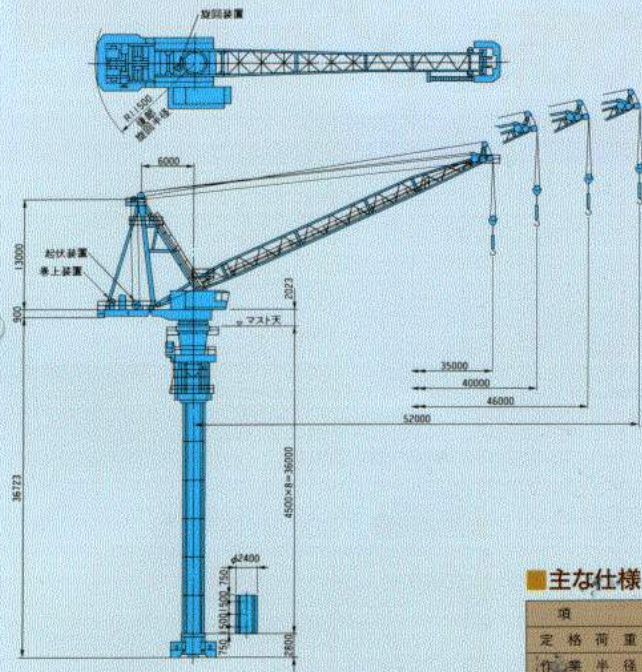
■主な仕様

項目	JCC-900H			
定格荷重 t	25~35~35~22	25~35~35~17	25~35~35~12	25~35~35~8
作業半径 m	0~5~20~30	0~5~20~35	0~5~12~40	0~5~15~45
揚程 m	300			
巻上速度 m/min	甲巻	160~50 (9t~12t)		
	遅巻	64~20 (9t~35t)		
起伏 sec	50Hz/60Hz		149/124	
旋回 r.p.m	50Hz/60Hz		0.35/0.42	
昇降 m/min	50Hz/60Hz		0.15/0.18	
電動機 kW	巻上	150 (連続)		
	起伏	50 (25%ED)		
	旋回	25 (25%ED)		
	昇降	22 (連続)		
制御方式	巻上	サイリスタレオナード		
	起伏	一次電圧制御 (IM-PACK)		
	旋回	一次電圧制御 (IC-PACK)		
	昇降	油圧		
電源	400/440V、50/60Hz			
操作	機上運転室			
自立マスト最高高さ m	36			
架台	4.2m折りたたみ式			
記事	起伏速度は35mジブを示す。			

■定格荷重曲線表



JCC-900HP



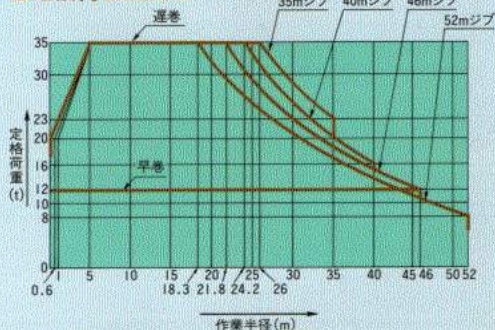
■特長

1. 高層建築用以外にもダム作業用に使用可能。
2. 制御方式の充実。
(巻上:サイリスタ、起伏:IM-PACK、旋回:IC-PACK)
3. マスト内2人乗りエレベーター付。
4. 運転室内に燃焼式トイレ付。
5. 長大ジブなのでプラント建設用に使用できます。

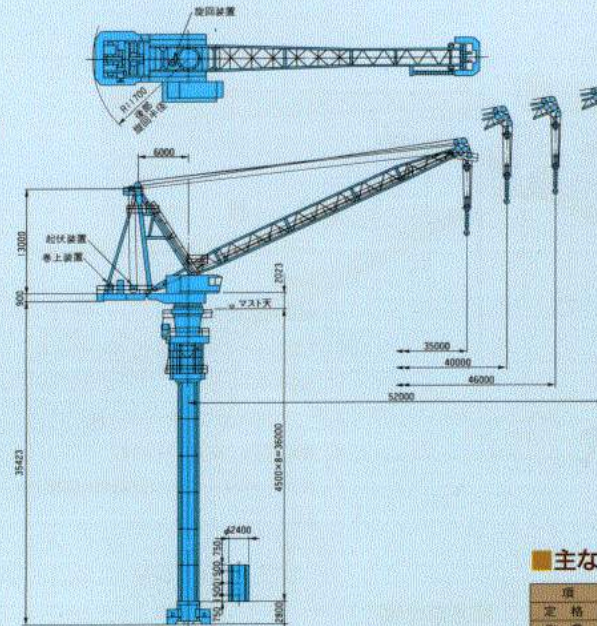
■主な仕様

項目		JCC-900HP			
定 格 荷 重	t	20~25~35~23	20~25~35~16	20~35~35~12	20~35~35~8
作 業 半 径	m	0~5~25~35	0~5~24.2~40	0~5~21.8~46	1~5~18.3~52
操 縦 室	m	300			
速 度	巻上	160~50 (1t~12t)			
	巻下	64~20 (9t~35t)			
度	起 伏	sec	50Hz/60Hz 217/180		
	旋 回	r.p.m.	50Hz/60Hz 0.35/0.42		
電 動 機	昇 降	m/min	50Hz/60Hz 0.15/0.18		
	巻上	kW	150 (連続)		
起 伏	63 (25%ED)				
制 御 方 式	旋 回	25 (25%ED)			
	昇 降	22 (連続)			
操 作	巻上	サイリスタレオナード			
	起 伏	一次電圧制御(IM-PACK)			
機 構	旋 回	一次電圧制御(IC-PACK)			
	昇 降	油圧			
電 源		400/440V 50/60Hz			
操 作 室		機上運転室			
自立マスト最高高さ	m	36			
栄 台		4.2m折りたたみ式			
記 事		起伏速度は46mジブを示す。			

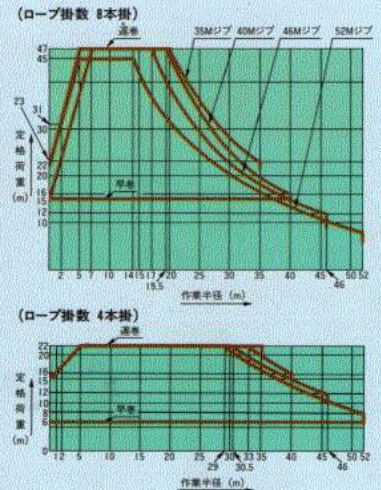
■定格荷重曲線表



JCC-900HK



■定格荷重曲線表



■主な仕様

項目		JCC-900HK			
定 格 荷 重	t	15~47~47~23	22~47~47~16	25.5~47~47~12	31~45~45~8
作 業 半 径	m	0~7~20~35	0~5~15.5~40	1~5~17~46	2~5~14~52
操 縦 室	幅	300			
	高	150			
速 度	巻上	180~72.6(0~6t)			
	巻下	90.8~28.4(4.1~22t)			
度	起 伏	sec	50Hz/60Hz 217/180		
	旋 回	r.p.m.	50Hz/60Hz 0.35/0.42		
電 動 機	昇 降	m/min	50Hz/60Hz 0.15/0.18		
	巻上	kW	150 (連続)		
起 伏	63 (25%ED)				
制 御 方 式	旋 回	25 (25%ED)			
	昇 降	22 (連続)			
操 作 室	巻上	サイリスタレオナード			
	起 伏	一次電圧制御(IM-PACK)			
機 構	旋 回	一次電圧制御(IC-PACK)			
	昇 降	油圧			
電 源		400/440V 50/60Hz			
操 作 室		機上運転室			
自立マスト最高高さ	m	36			
栄 台		4.0m折りたたみ式			
記 事		起伏速度は46mジブを示す。			

■特長

1. 高層建築用以外にもダム作業用に使用可能。
2. 制御方式の充実。
(巻上:サイリスタ、起伏:IM-PACK、旋回:IC-PACK)
3. マスト内2人乗りエレベーター付。
4. 運転室内に燃焼式トイレ付。
5. 長大ジブなのでプラント建設用に使用できます。

IHI 石川島輸送機株式会社

本 社 〒101 東京都千代田区神田小川町1-1(山荘ビル)
TEL(03)3233-3415 FAX(03)3233-3419
名古屋営業所 〒451 名古屋市中区西区名駅3-11-17(名古屋伊億ビル)
TEL(052)563-0789 FAX(052)565-7749
大阪営業所 〒541 大阪市中央区安土町2-4-10(大阪三幸ビル)
TEL(06)281-2190 FAX(06)281-2183
広島営業所 〒730 広島市中区大手町2-9-1(広島三井ビル別館)
TEL(082)247-1152 FAX(082)246-2299
九州営業所 〒810 福岡市中央区渡辺通り2-1-82(電気ビル本館)
TEL(092)713-0415 FAX(092)713-0418

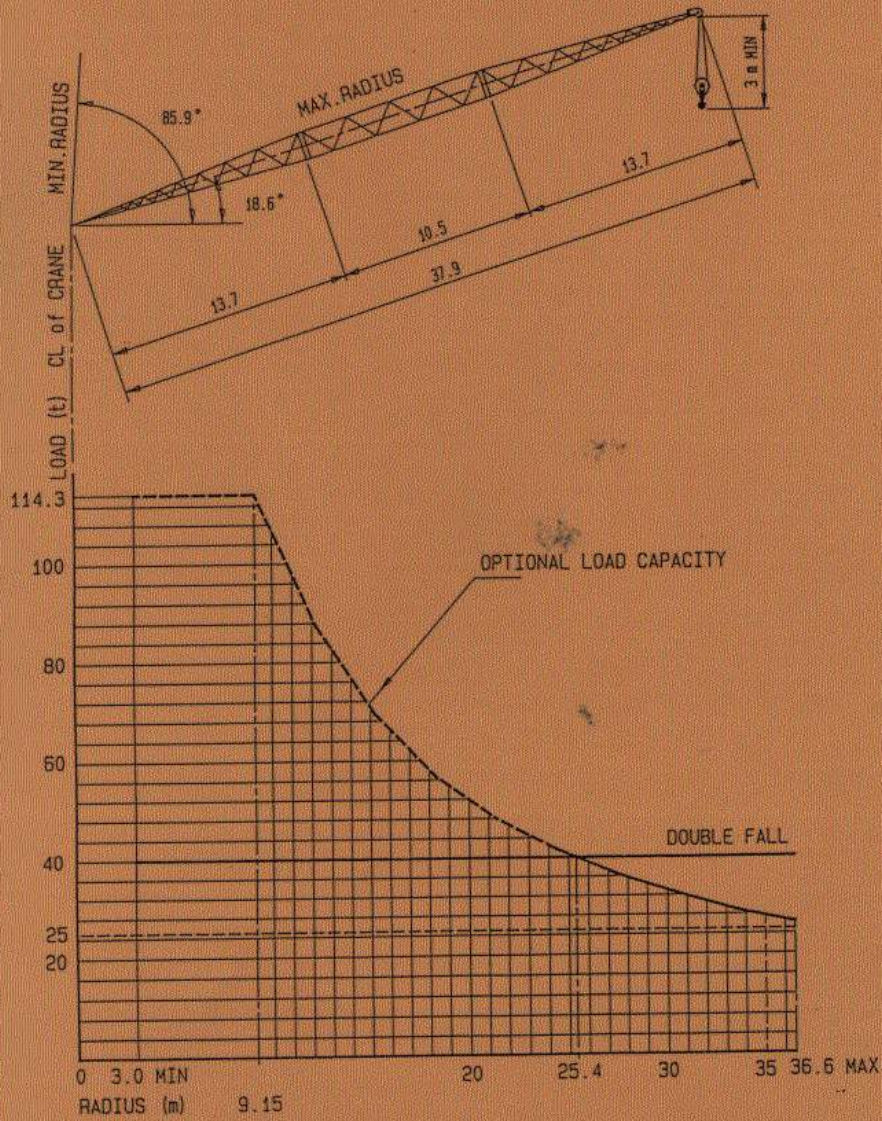
石川島播磨重工業株式会社

北海道支社 (011)221-8121 徳山営業所 (0834)31-8100
仙台営業所 (0154)24-7521 西 国 支 社 (0878)21-5031
東北支社 (022)262-9686 茨 城 支 社 (0534)57-5611 九 州 支 社 (092)771-7241
青森営業所 (0177)23-3185 豊田営業所 (0965)29-2331 北九州営業所 (093)522-1061
大 阪 支 社 (0188)35-8815 関 西 支 社 (06)281-2137 大分営業所 (0975)36-2291
北関東営業所 (048)664-3928 和歌山営業所 (0734)73-6488 (096)352-5555
神 戸 支 社 (043)227-8681 神 戸 支 社 (078)331-3221 宮崎営業所 (0985)53-0451
横 浜 支 社 (045)664-4501 横 浜 支 社 (0792)84-2821 鹿児島営業所 (0992)23-7485
新潟営業所 (025)245-0261 中 国 支 社 (082)246-2280 沖縄営業所 (098)862-7758
北 陸 支 社 (0784)41-4808 岡 山 支 社 (0862)33-5480



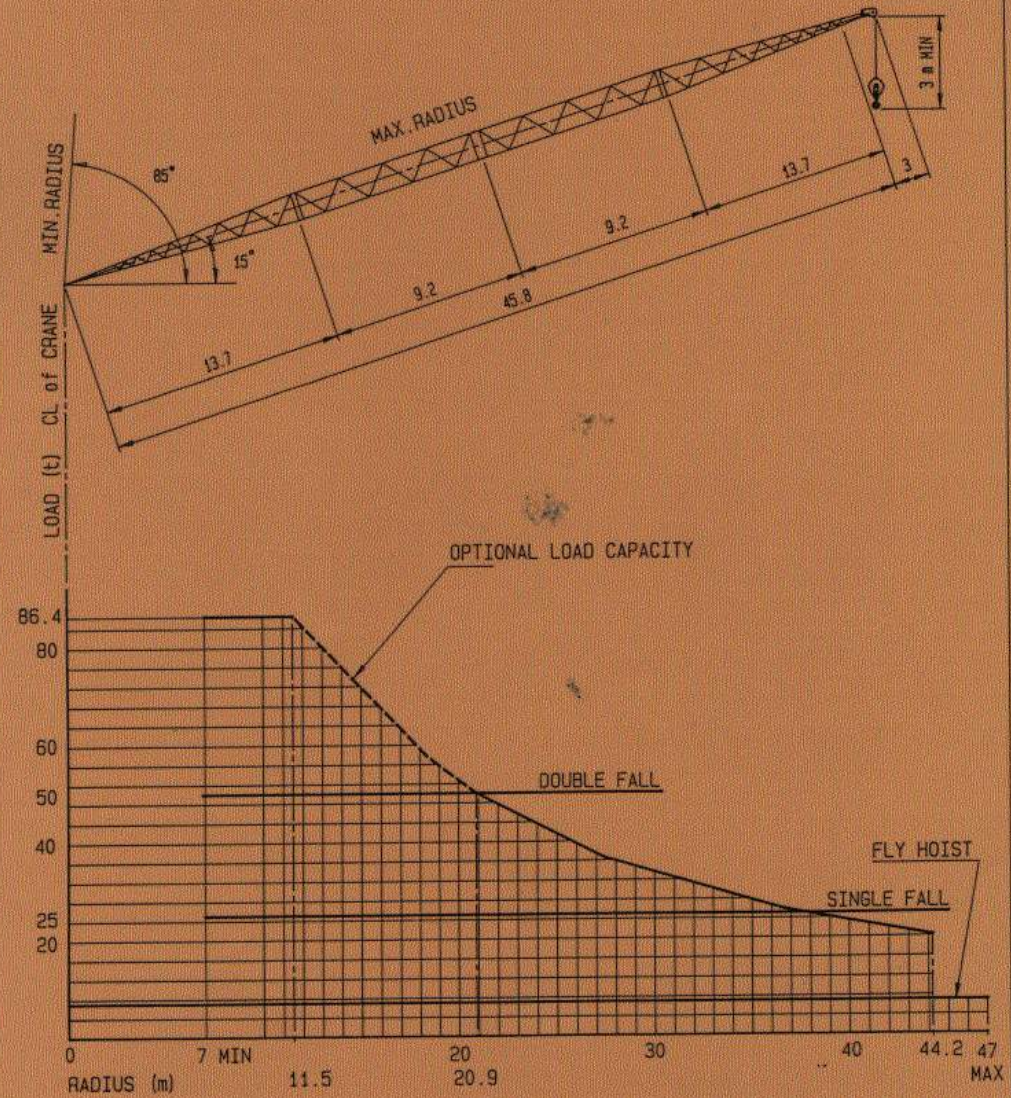
LOAD CHART M900

BOOM LENGTH 37.9 m (NOM)
20 t SINGLE LINE WINCH CAP.



LOAD CHART M900D

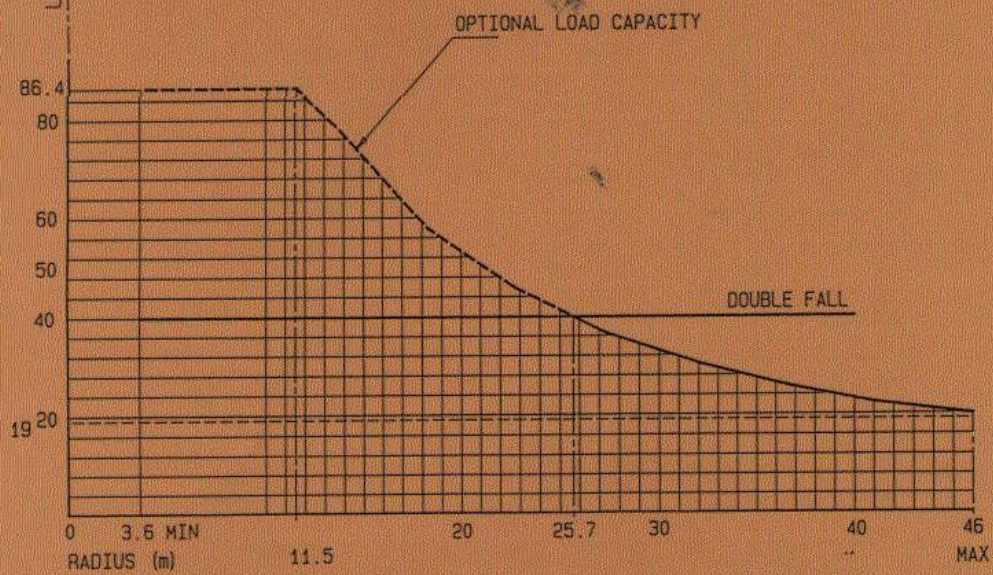
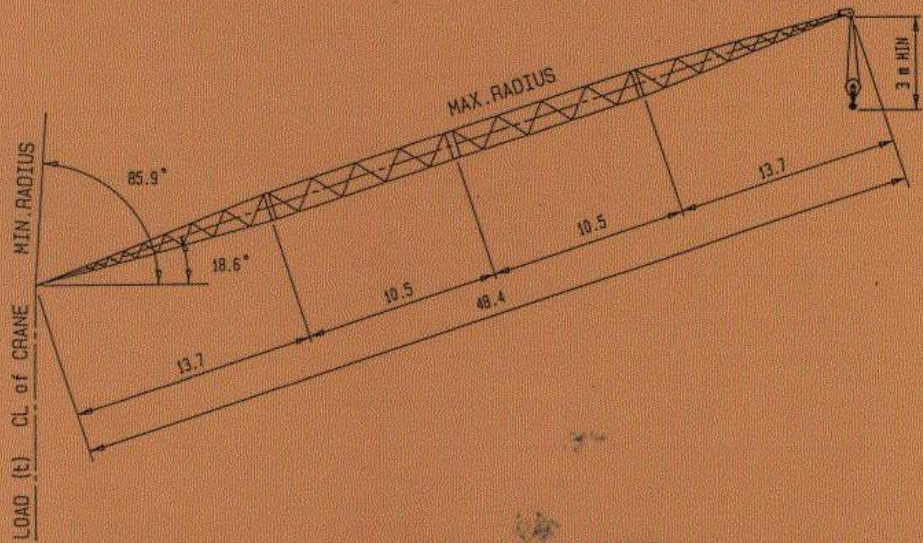
BOOM LENGTH 45.8 m





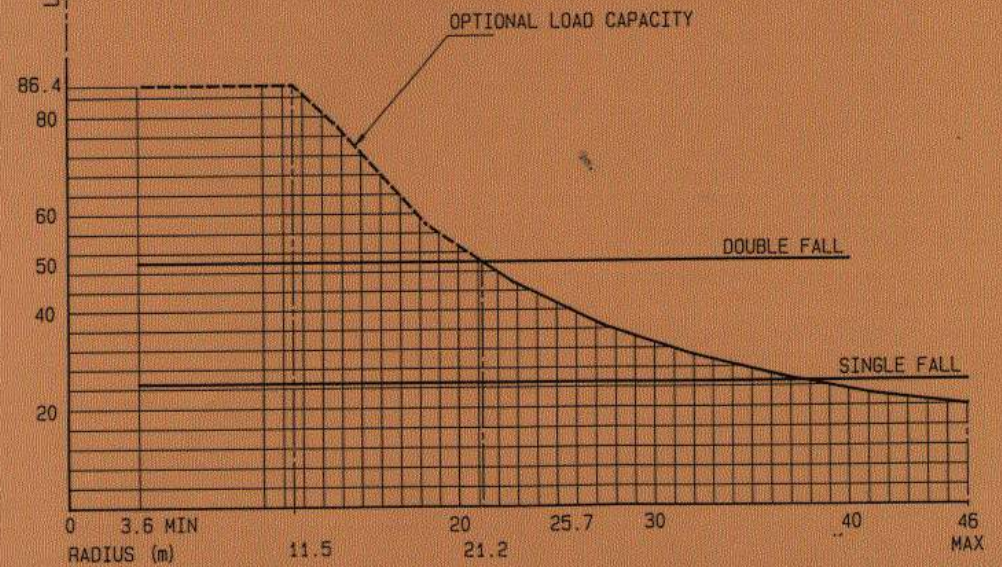
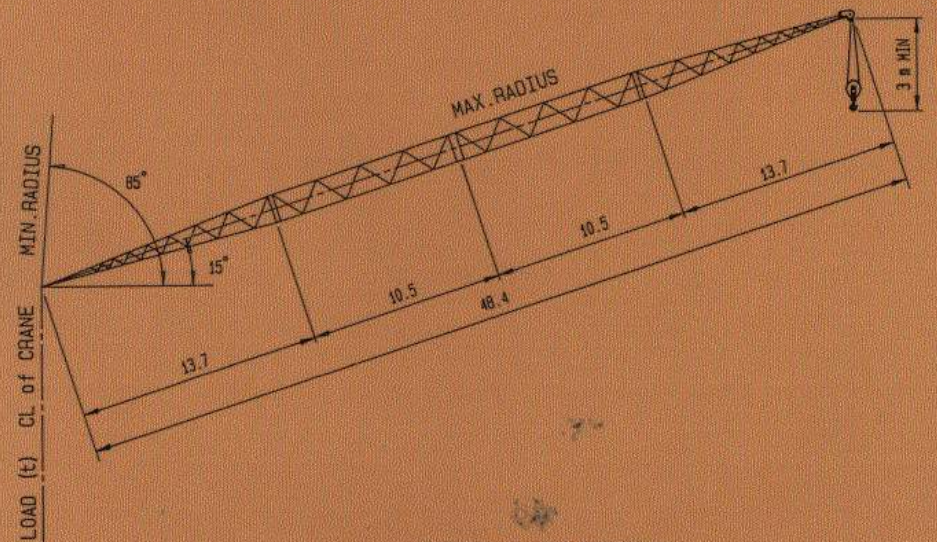
LOAD CHART M900

BOOM LENGTH 48.4 m (NOM)
20 t SINGLE LINE WINCH CAP.



LOAD CHART M900D

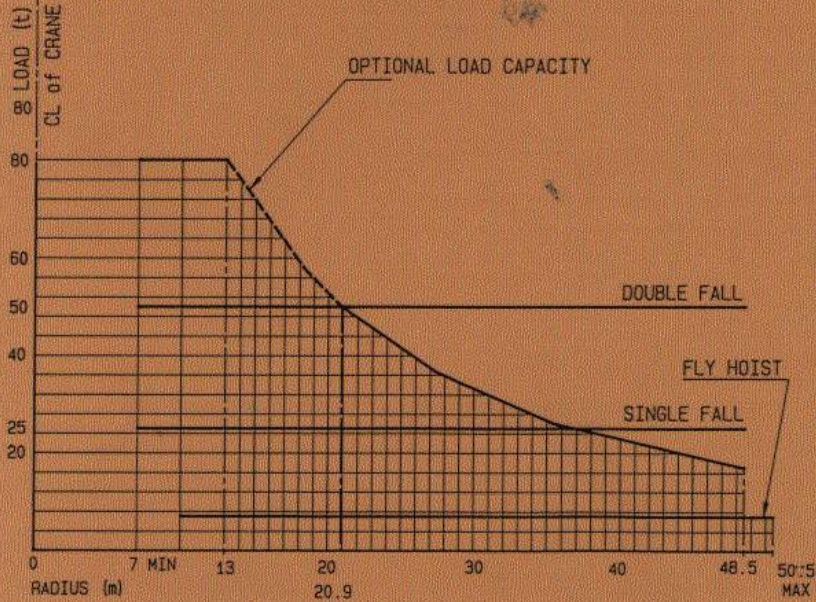
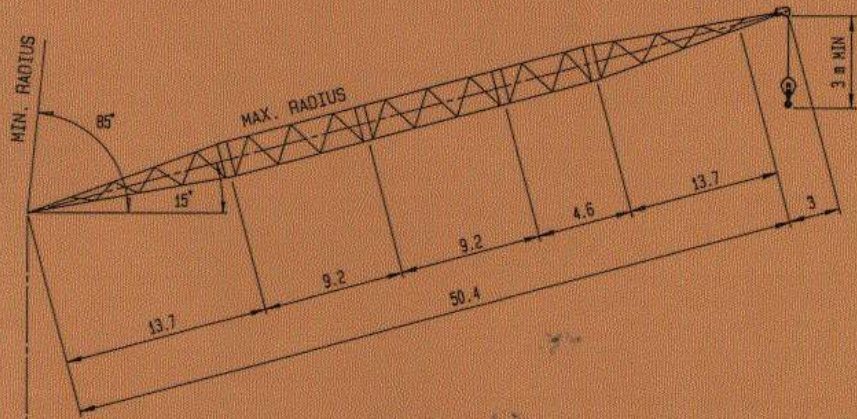
BOOM LENGTH 48.4 m





LOAD CHART M900D

BOOM LENGTH 50.4 m

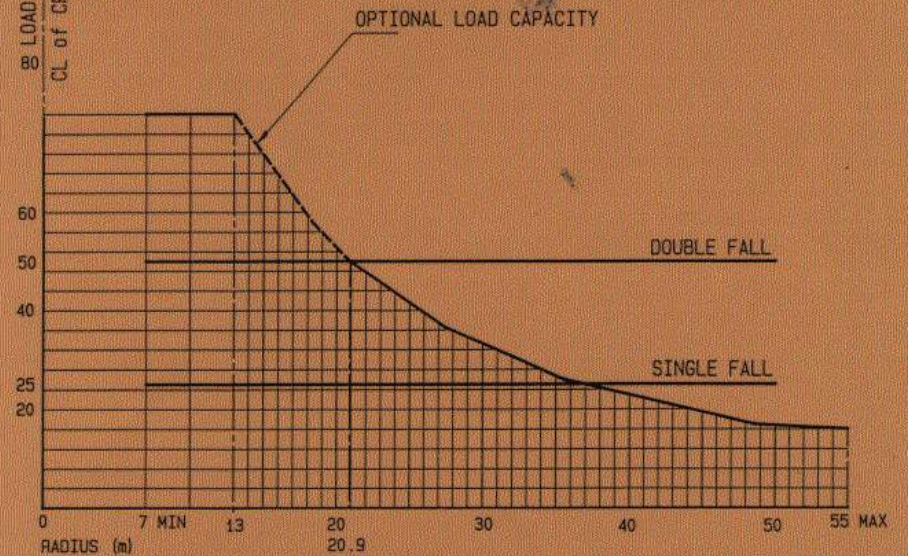
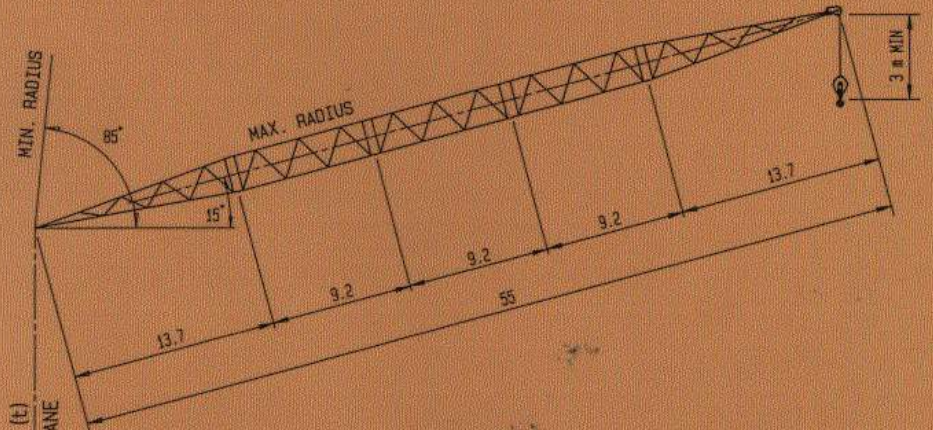


900-50-121B



LOAD CHART M900D

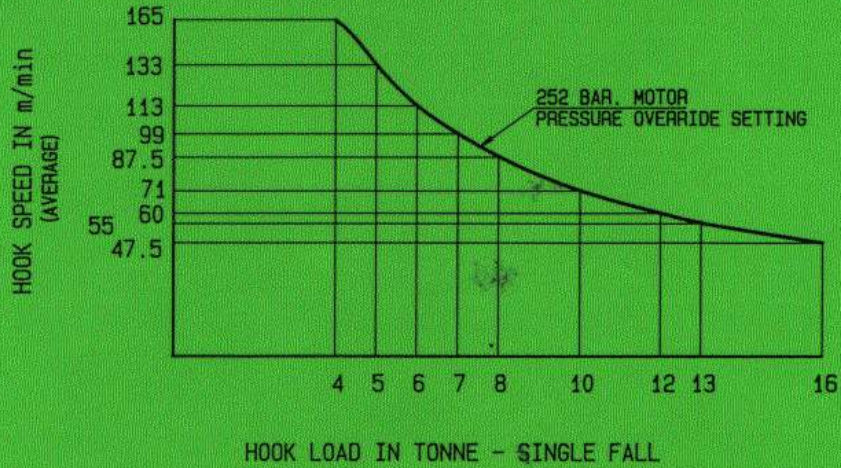
BOOM LENGTH 55 m



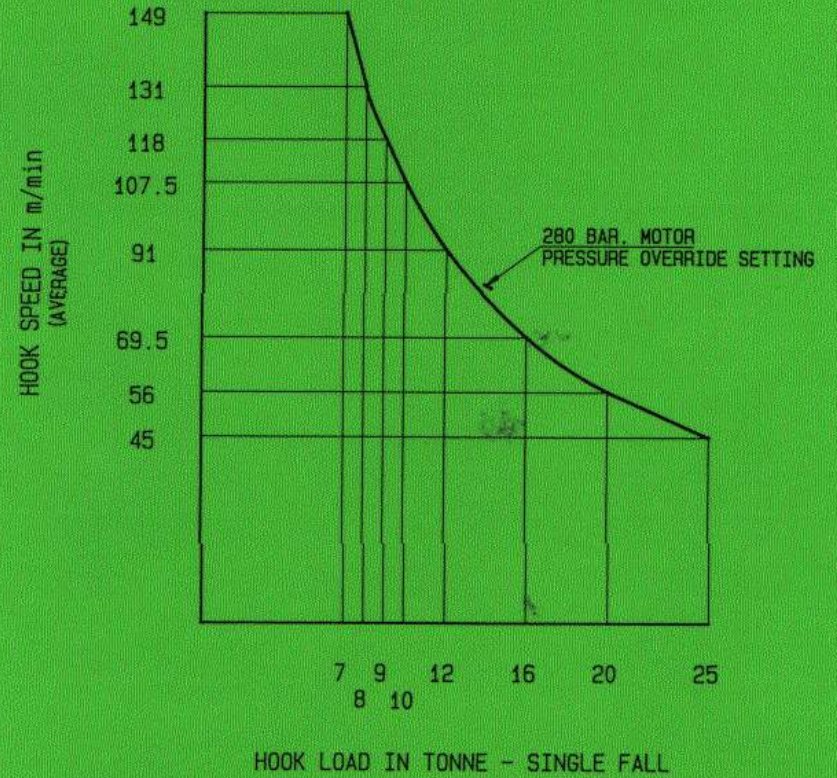
900-55-121B



OPTIONAL
HOIST WINCH PERFORMANCE CURVE
TYPE: 900.300.16.A

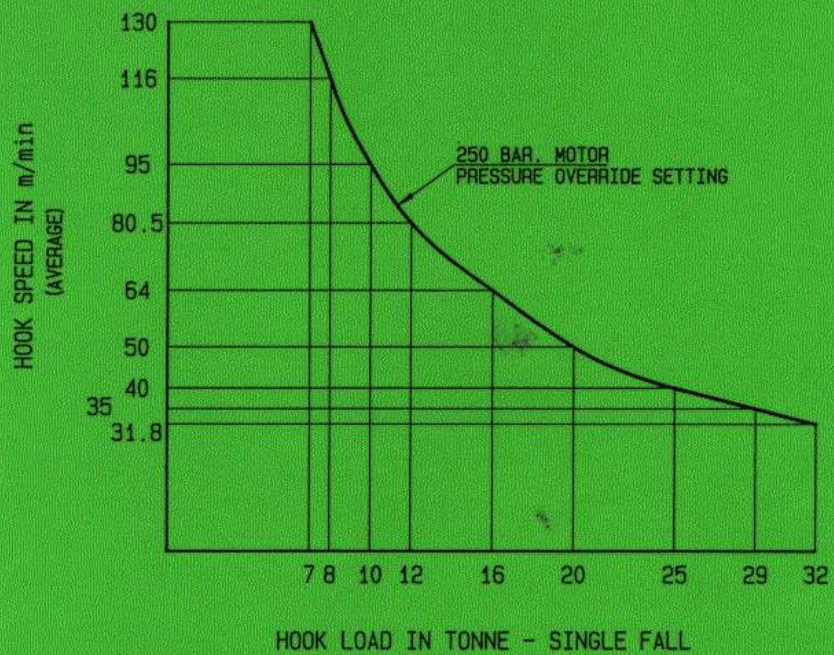


HOIST WINCH PERFORMANCE CURVE
TYPE: 900.400.25.A

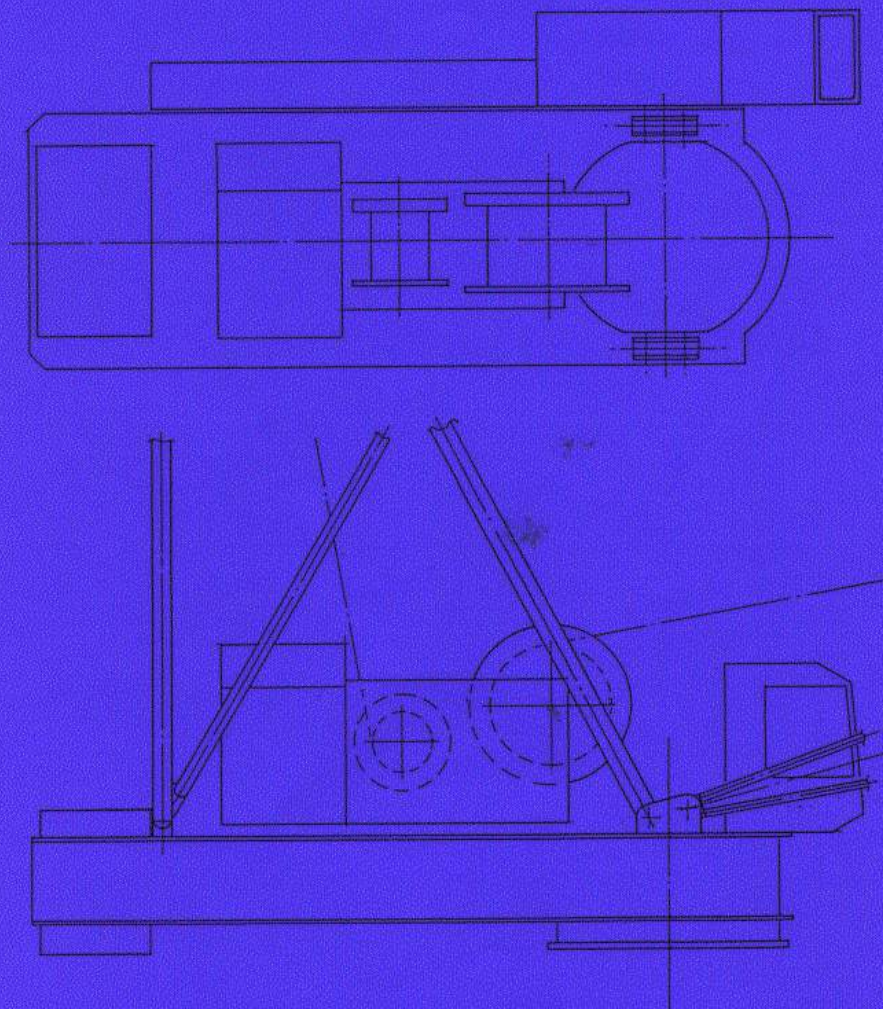


**FA/ELLE
FAVCO**

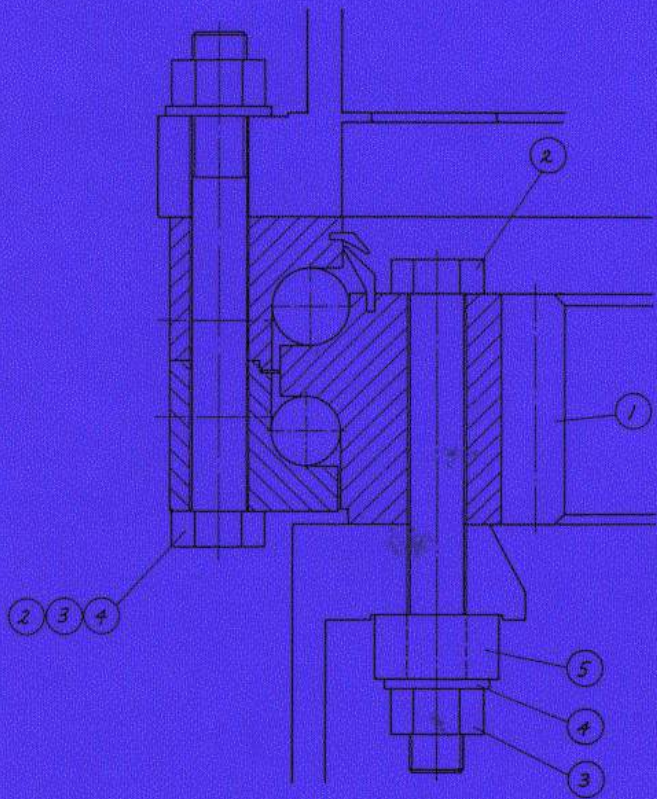
OPTIONAL
HOIST WINCH PERFORMANCE CURVE
TYPE: 900.400.32.A



**FA/ELLE
FAVCO**

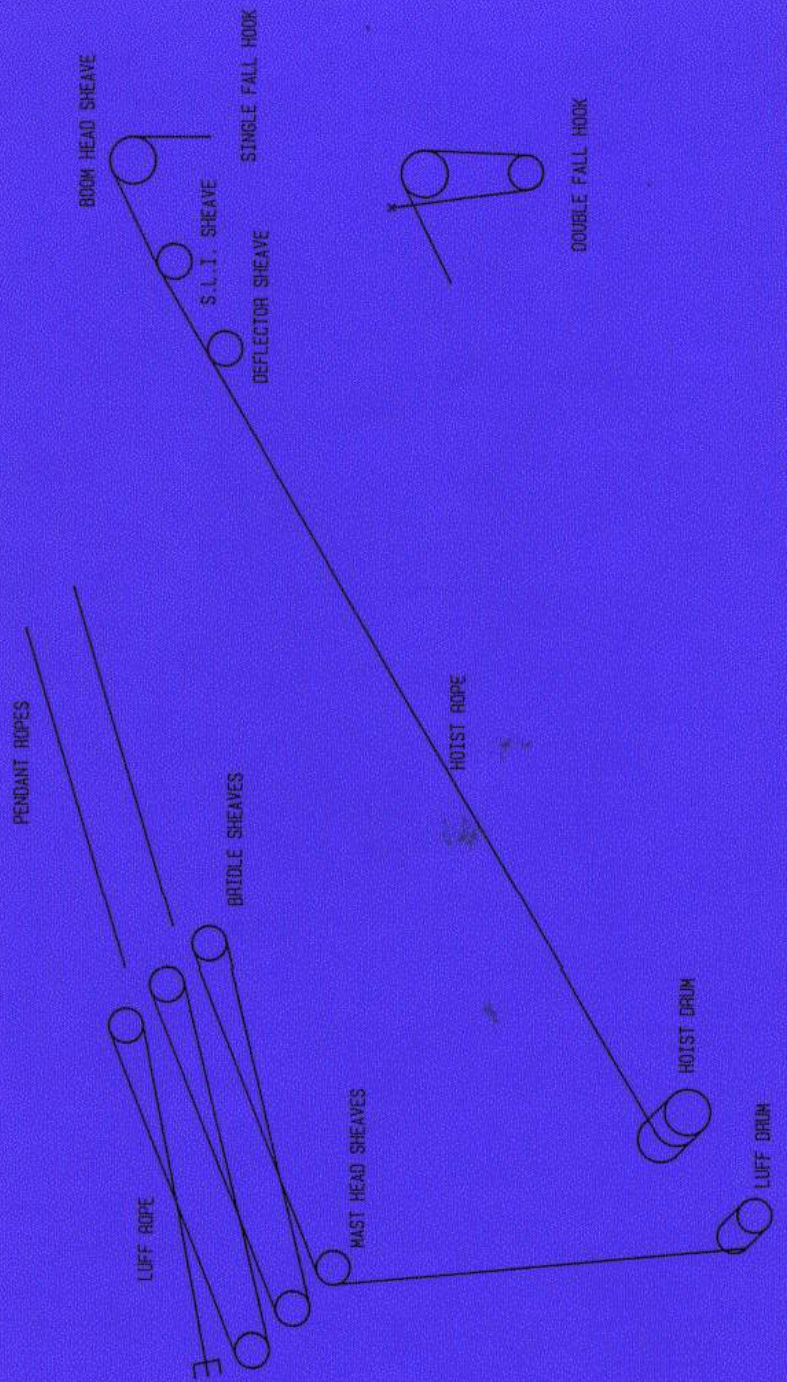


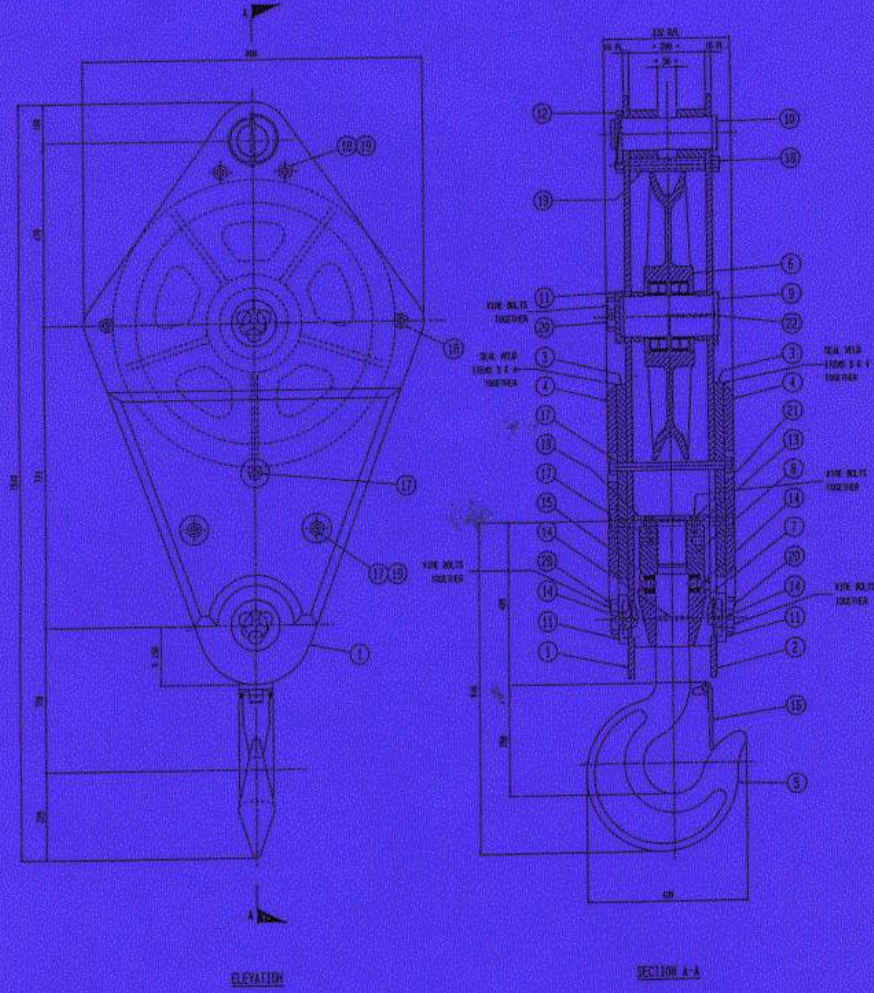
MACHINERY DECK LAYOUT



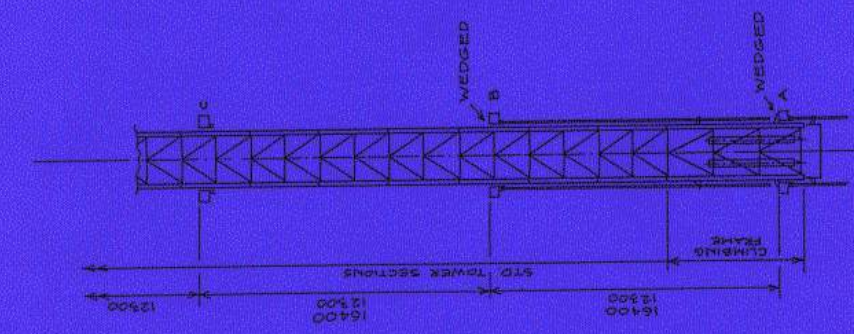
- 1. SLEWRING
- 2. SLEW BOLT
- 3. SLEW NUT
- 4. SLEW WASHER
- 5. SPACER

SLEWRING ASSEMBLY

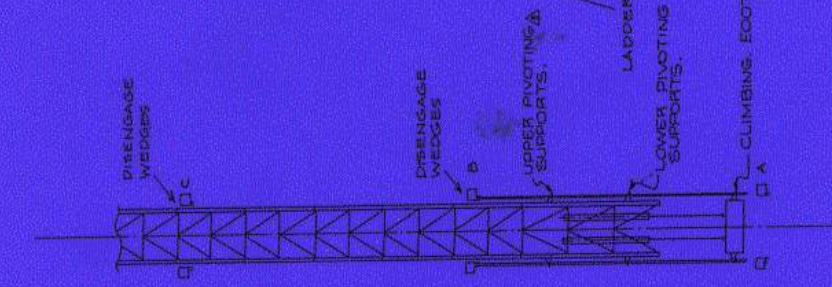




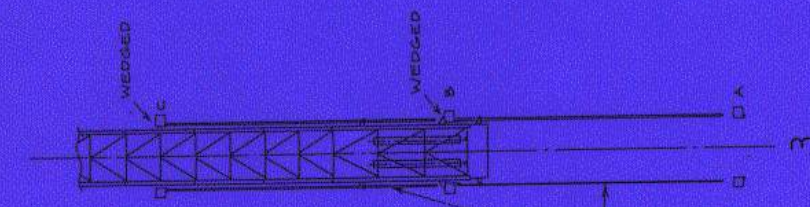
HOOK BLOCK ASSEMBLY



**1
WORKING SET UP**



**2
CLIMBING**



**3
WORKING SET UP**

1 CRANE SUPPORTED ON BOTTOM CLIMBING BEAMS (A) AND WEDGED TIGHT AT LEVELS (A) AND (B).

2 CRANE WEIGHT SUPPORTED ON LADDERS UNTIL CLIMBING FRAME DOES REST ON CLIMBING BEAMS AT LEVEL (B).

3 CRANE SUPPORTED ON CLIMBING BEAMS (B) AND WEDGED TIGHT AT LEVELS (B) AND (C).

