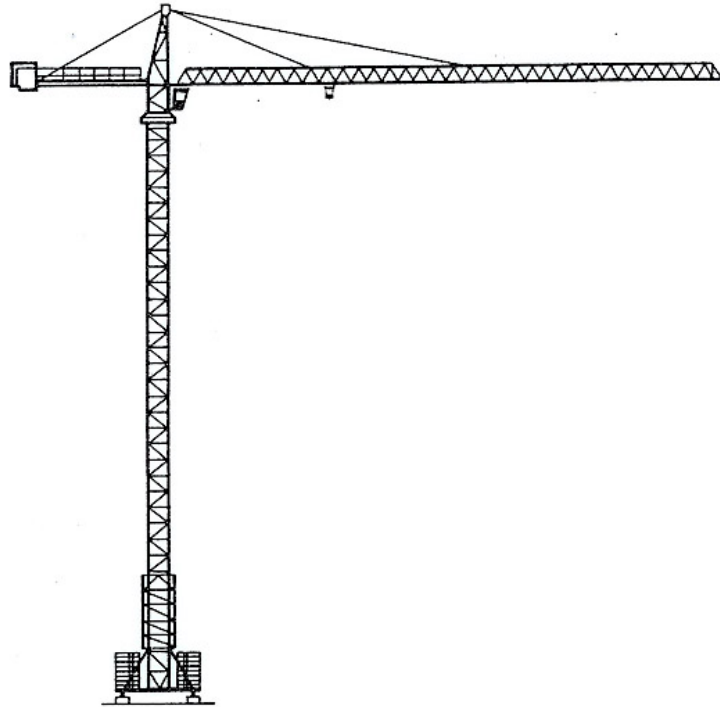


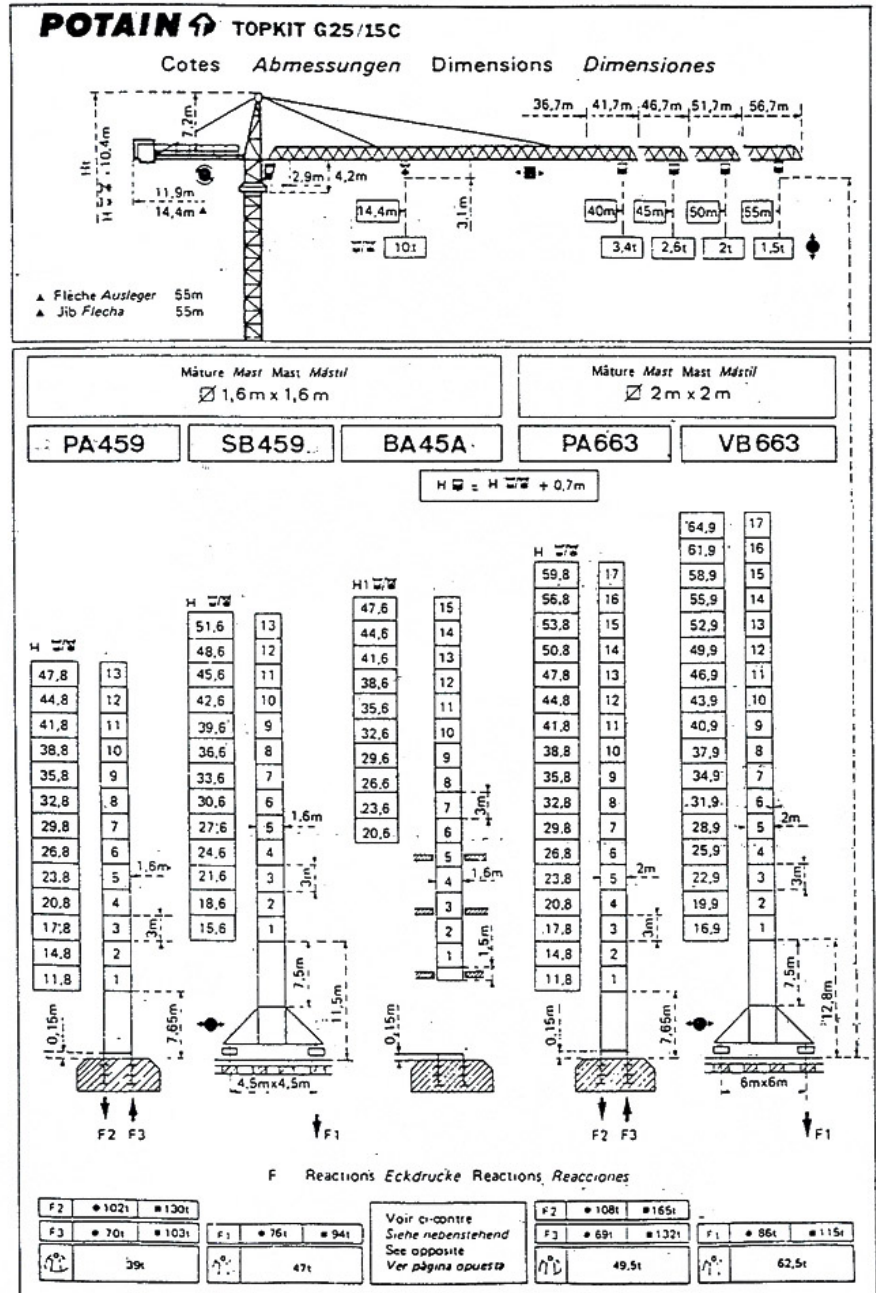
■ G25/15C



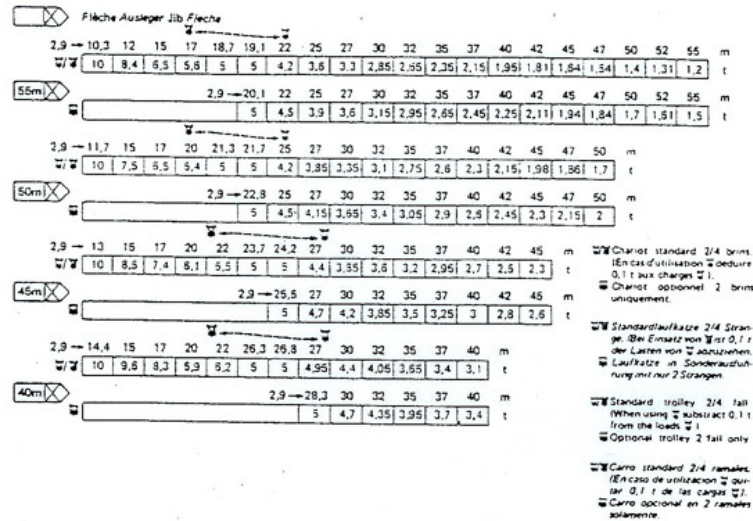
TOPKIT G25/15C 60HZ



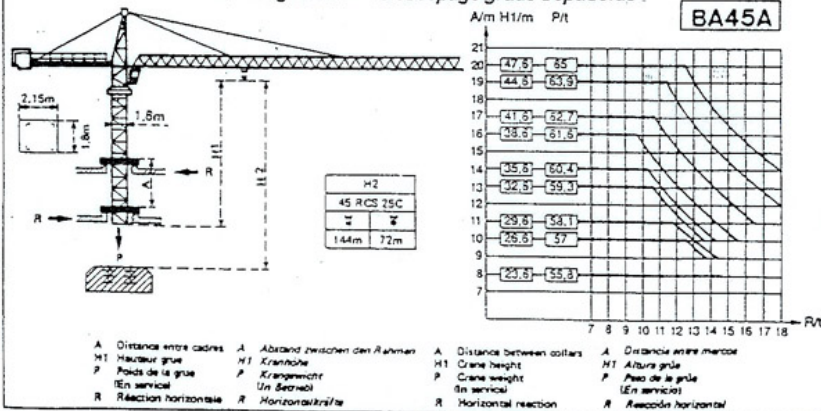
DATA TECHNIQUE



Courbes de charges Lastkurven Load diagrams Curvas de cargas



Télescopage sur dalles - Ketterkrane im Gebäude
Climbing crane - Telescopage gruas trepadoras



Mécanismes Antriebe Mechanisms Mecanismos

| | | m/min | t | ch-PS hp | kW | | |
|-----------------------------------------------------------------------------------------------------------|------------------------------------------------|--------------------------------|---------|----------|--------------|---------|---------|
| Levege Heben Hoisting Elevación | 45 RCS 25 C | 0 → 32 | 5 | 287 m | 45 | 33 | |
| | | 0 → 64 | 2,5 | | | | |
| | | 0 → 16 | 10 | | | | |
| | | 0 → 32 | 5 | | | | |
| Distribution Katzfahren Trolleying - Distribución | 5 D3 V4 | 15 30 58 | | | 5 | 3,7 | |
| Orientation - Schwenken Slewing - Orientación | OMD | 0 → 0,7 tr/min U/min-rpm | | | 8 | 5,9 | |
| Translation Kranfahren Travelling Traslación | SB 459 R ≥ 10m VB 663 R ≥ 13m | RT 324 | 12,5-25 | | | 2 x 7 | 2 x 5,2 |
| | | TCV 449 ARC H ≤ 33,6 m | 10 - 50 | | | 4 x 6,8 | 4 x 5 |
| | | RT 443 A1 2V | 15 - 30 | | | 4 x 5 | 4 x 3,7 |
| | | TCV 649 ARC H ≤ 43,9 m | 10 - 50 | | | 4 x 6,8 | 4 x 5 |
| Réseau - Netzstrom - Mains supply - Red | | | | | 380V - 50 HZ | | |
| Puissance électrique nécessaire - Anschlusswert - Necessary electric power - Potencia eléctrica necesaria | | | | | RCS : 70 kVA | | |
| Groupe électrogène - Stromaggregat - Generator set - Grupo electrogénico | | | | | | | |

*Nous consulter - Auf Anfrage - Consult us - Consultarnos

Conforme à la directive CEE 84/534 sur le niveau acoustique - In compliance with the EEC 84/534 instruction on noise level Gemäss EWG-Richtlinie 84/534 über Schall-Leistungspegel - Conforme con la directiva CEE 84/534 sobre el nivel acústico

NF E52081 - 82