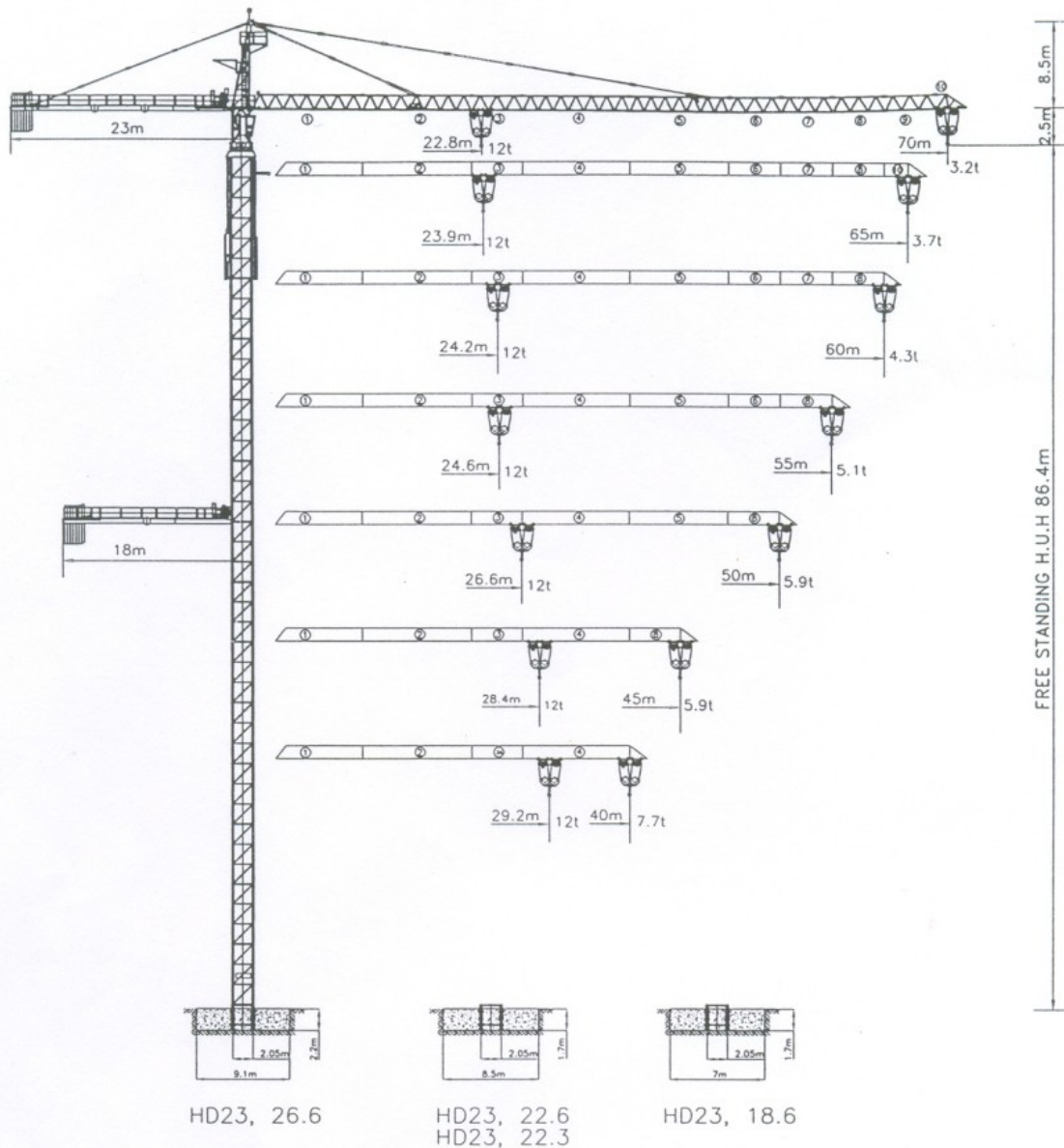


CT 703

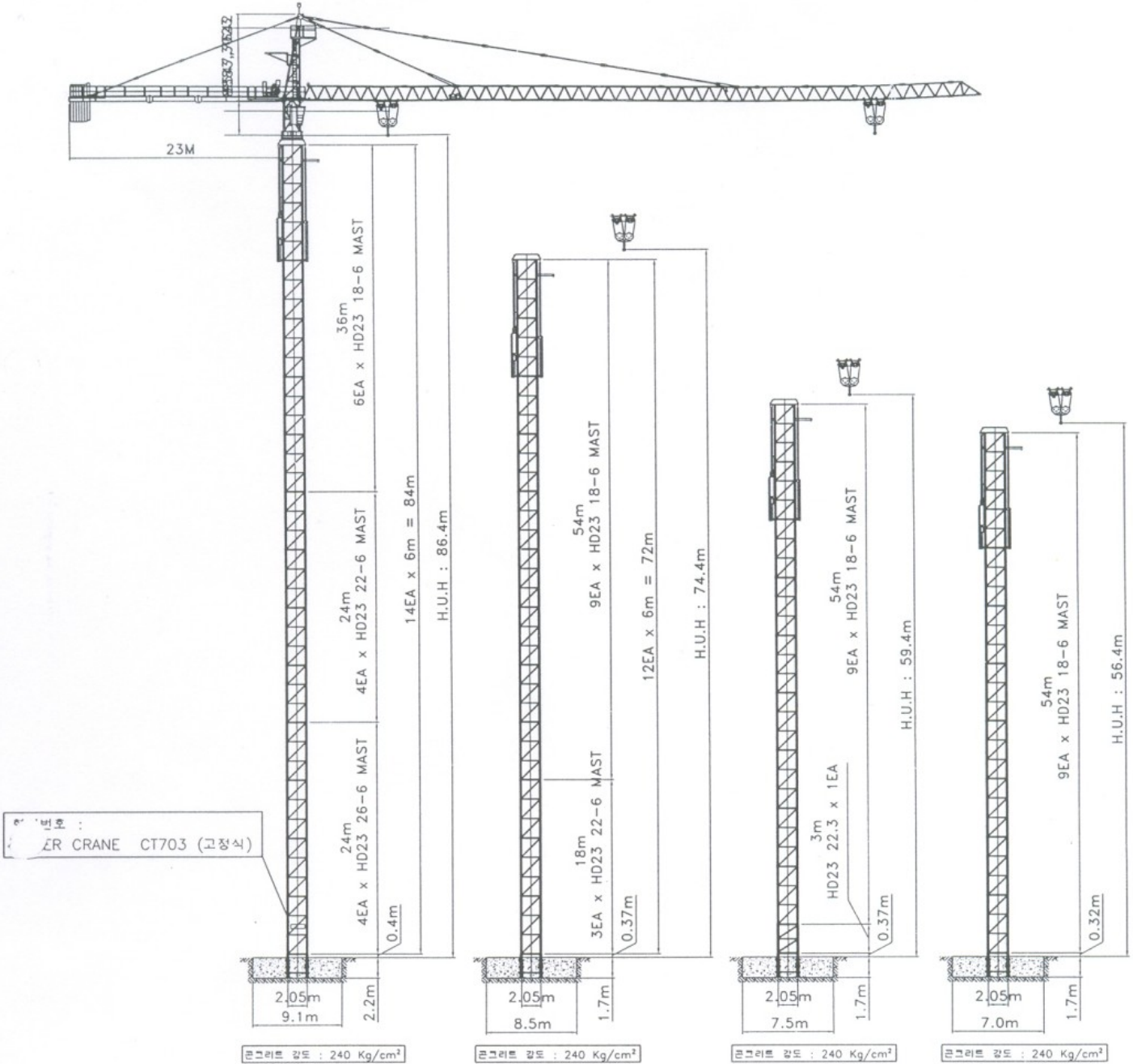


작업반경 및 인양능력(RADIUS AND CAPACITY)

	15	20	25	30	35	40	42	45	47	50	52	55	57	60	62	65	67	70
6t / 41.6m (II)	6	6	6	6	6	6	5.34	5.49	5.22	4.85	4.63	4.33	4.15	3.89	3.74	3.53	3.39	3.2
12t / 22.8m (IV)	12	12	9.97	8.04	6.47	5.63	5.28	4.83	4.55	4.18	3.96	3.66	3.47	3.22	3.06	2.85	2.71	2.6
6t / 44.2m (II)	6	6	6	6	6	6	6	5.8	5.52	5.13	4.90	4.59	4.39	4.13	3.97	3.7		
12t / 23.9m (IV)	12	12	10.55	8.52	6.88	5.99	5.63	5.15	4.79	4.47	4.24	3.92	3.72	3.46	3.29	3.06	2.91	2.8
6t / 46.3m (II)	6	6	6	6	6	6	6	6	5.85	5.44	5.20	4.87	4.66	4.30				
12t / 24.2m (IV)	12	12	11.17	9.04	7.21	6.38	5.99	5.49	5.19	4.78	4.53	4.19	3.99	3.7				
6t / 48.9m (II)	6	6	6	6	6	6	6	6	6	5.74	5.48	5.10						
12t / 24.6m (IV)	12	12	11.76	9.54	7.4	6.75	6.35	5.82	5.50	5.08	4.82	4.5						
6t / 49.7m (II)	6	6	6	6	6	6	6	6	6	5.9								
12t / 26.6m (IV)	12	12	12	9.8	7.8	7.11	6.6	6.11	5.78	5.3								
6t / 45.0m (II)	6	6	6	6	6	6	6	6										
12t / 28.4m (IV)	12	12	12	10.43	8.07	7.42	6.98	6.4										
6t / 40.0m (II)	6	6	6	6	6	6												
12t / 29.2m (IV)	12	12	12	10.81	9.04	7.7												



035-BC5-0092



MAST 설치 순서 준수

1. 상기와 같이 마스트 설치 순서대로 설치하면 됨.
2. 수직부재의 기둥이 제일 큰것(HD23 26.6)을 기초부 부터 설치하고 중간부(HD23 22.6)를 26.6 위에 설치하고, HD23 18.6은 반드시 HD23 22.6위에 설치할것.
3. HD23 22.6은 HD23 22.3과 모두 동일한 부재로 구성됨.
단지 마스트 높이가 6m에서 3m로 변경된 타입임.
단, 22.3은 반드시 중간에 끼울수 없으며 반드시 양카와 직결시만 사용할것.



035-BC5-0092

5