

Erkennen, was gut ist:
Turmkrane WOLFF WK 160 B
Doing the Right Job:
Tower Crane WOLFF WK 160 B



Logistics



WOLFF WK 160 B
- seine Technik und unsere Philosophie.
- engineering with a sense of direction.

Die drei Eckpfeiler unserer Philosophie: Technische Produkte, die alle Qualitäts-Standards erfüllen. Service-Dienstleistungen von uns, unseren Händlern, Vertretungen und Geschäftsstellen, auf die Sie sich verlassen können. Das sind die Werte, die wir auch in den WOLFF WK 160 B „eingetaut“ haben.

Universell einsetzbarer Turmkrane (obdrehend, obenkletternd) mit Wippausleger nach DIN 15018/H1-B3 (BGL 2124-0160).

— Ausleger, Turmspitze

30 m Grundausleger mit Verlängerungen für 35 m, 40 m, 45 m und 50 m Ausladung.

Gegenausleger mit aufgebautem Hubwerk und Schaltschrank. Unveränderliche Gegengewichte für alle Auslegerlängen.

Turmspitze mit Schleifringssystem und Einziehwerk, Drehrahmen mit zwei Drehwerken, Kugeldrehverbindung und Führerkabine.

— Hubwinde, Drehwerk, Einziehwerk

Hubwinde Hw 6453 mit 45 kW-Schleifringläufermotor, zweistufig geschalteter Wirbelstrombremse 1:10:18 mit dreistufigem Fernschaltgetriebe mit elektromagnetischen Kupplungen und Doppelbackenhaltebremse.

Zwei Drehwerke mit kontersicheren Schleifringläufermotoren, Doppelbackenbremsen und Planetengetrieben.

Einziehwerk Ew 6450 mit 45 kW-Schleifringläufermotor, geregelter Wirbelstrombremse und Doppelbackenhaltebremse.

— Gesamtmotorenleistung

Drehteil	102 kW
mit UW 260.2	113 kW
mit UW 280.2	124 kW
mit UW 480	135 kW

— Gesamtanschlußleistungen (bei Gleichzeitigkeitsfaktor 0,8)

Drehteil	112 kVA
mit UW 260.2	125 kVA
mit UW 280.2	137 kVA
mit UW 480	150 kVA

— Elektrische Ausrüstung

Elektrische Ausrüstung für Betriebsspannung 380 V, 50 Hz, Steuerspannung 110 V.

Schützensteuerung im gekapselten Schaltschrank, Schutzart IP 54.

Alle Stromkreise separat gesichert. Alle für Montagezwecke lösbaren Anschlüsse mit unverwechselbaren Schnellkupplungen.

Alle Antriebe mit Motorvollschutz (Thermofühler).

— Lastüberwachung

Durch Überlastsicherung mit permanenter Kontrolle der zulässigen Hubgeschwindigkeiten. Endschalter für alle Arbeitsbewegungen.

— Turmelemente, Klettereinrichtung

Turmkombination mit vollständig geschweißten WOLFF Systemturmelementen, Länge 4,5 m.

WOLFF Schlagbolzen-Verbindung. Als Kletterkran mit abnehmbarer hydraulischer WOLFF System Klettereinrichtung KWH 20.3.

— Unterwagen UW

Je nach Hakenhöhe können sämtliche kurvenfahrbare WOLFF System Unterwagen UW der Spurweiten 6,0-8,0 m verwendet werden.

— Kreuzrahmenelement KRE

WOLFF System Kreuzrahmenelement KRE zur stationären Aufstellung.

WOLFF System Kreuzrahmenelemente KRE sind jederzeit zu WOLFF System Unterwagen UW umzurüsten.

Our corporate design stands on three pillars: engineering products of unbeatable quality; a comprehensive network of services at all levels - head office, dealerships, agents and branch offices; and a tradition of building trust by working together with our customers. These are the values we build into every WOLFF product.

Multipurpose top slewing self-climbing tower crane with luffing jib according DIN 15018/H1-B3.

— Jib, Tower Top

30 m basic jib. Extensions for 35 m, 40 m, 45 m and 50 m. Counterjib with built-on hoist unit and control cabinet. Constant counterweight for all jib lengths.

Tower top with slipring system and jib hoist.

Slewing platform with two slewing drives, ball race bearing and drivers cabin.

— Hoist Unit, Slewing Drive, Jib Hoist

Hoist unit Hw 6453 with 45 kW-slipring motor, two-stage eddy current brake 1:10:18 and three-stage spurgear with electromagnetic clutches and double shoe holding brake.

Two slewing drives with counter-safe slipring motors, double shoe brakes and planetary gears.

Jib hoist EW 6450 with 45 kW-slipring motor, eddy current brake and double shoe holding brake.

— Electric Equipment

Power supply 380 V, 50 Hz, controls 110 V.

— Total Installed Power

Slewing part	102 kW
with UW 260.2	113 kW
with UW 280.2	124 kW
with UW 480	135 kW

— Total Power Requirement (with simultaneity factor 0.8)

Slewing part	112 kVA
with UW 260.2	125 kVA
with UW 280.2	137 kVA
with UW 480	150 kVA

Contact control inside cabinet. Protection IP 54.

All circuits fused off separately. Polarized "quick-fix" cable connections.

All motors with motor protection (thermo feelers).

— Overload Protection

Overload protection device with permanent control of permissible hoist speeds.

Limit switches for all motions.

— Tower Elements, Climbing Device

Tower configuration of totally welded WOLFF system tower elements, length 4.5 m each.

WOLFF slug bolt connection.

Detachable hydraulic WOLFF system climbing device KWH 20.3.

— Undercarriage UW

Depending on height under hook all curve going WOLFF system undercarriages UW can be used with gauges ranging from 6.0 m up to 8.0 m.

— Cross Frame Element KRE

WOLFF system cross frame element KRE for stationary installation.

At any time the KRE can be used as WOLFF system undercarriage UW after adding traveling equipment.

WOLFF WK 160 B
 – das leistet er für Sie.
 – working for you.

Traglasten (kg)
Loaddata (kg)

Ausladung jib radius	50 m Ausl. 50 m jib	45 m Ausl. 45 m jib	40 m Ausl. 40 m jib	35 m Ausl. 35 m jib	30 m Ausl. 30 m jib
50 m	2400	–	–	–	–
45 m	3100	3300	–	–	–
40 m	4100	4200	4500	–	–
35 m	5300	5400	5700	6000	–
30 m	6900	7000	7300	7500	8000
25 m	9100	9200	9500	9700	10000
20 m	12000	12000	12000	12000	12000
12000 kg bis / up to	20,50 m	20,70 m	21,00 m	21,20 m	21,50 m

DIN 15018/H1-B3

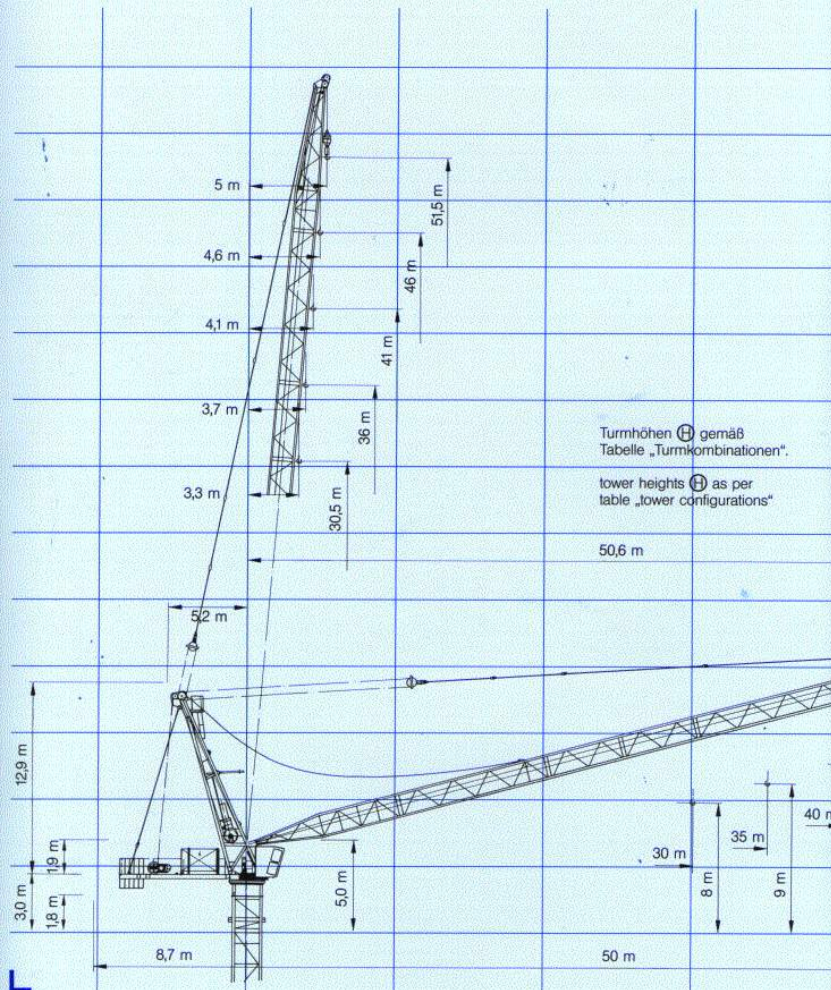
Arbeitsgeschwindigkeiten und Motorleistungen
Working speeds and installed power

Motor/motor (kW)	45	2x5,7	2x5,5	11,0	45,0
Geschwindigkeit speed	1,8 min	0,9 min ⁻¹ r.p.m.	25 m/min	0,9 m/min	Hw 6453
					0...1,5 t
					100/10/5,6 m/min
					0...3 t
					63/6,3/3,5 m/min
					0...6 t
					35/3,5/1,9 m/min
Max. Hakenweg max. hook path			220 m (110 m) am 2flachen (4flachen) Seilstrang 220 m (110 m) with 2-(4)-rope falls		

Gegengewichte (t)
Counterweights (t)

Ausleger / jib (m)				
50	45	40	35	30
		3,7 3,7 3,7 3,7		
18,5 t				
Gesamtgewicht / total weight (t)				

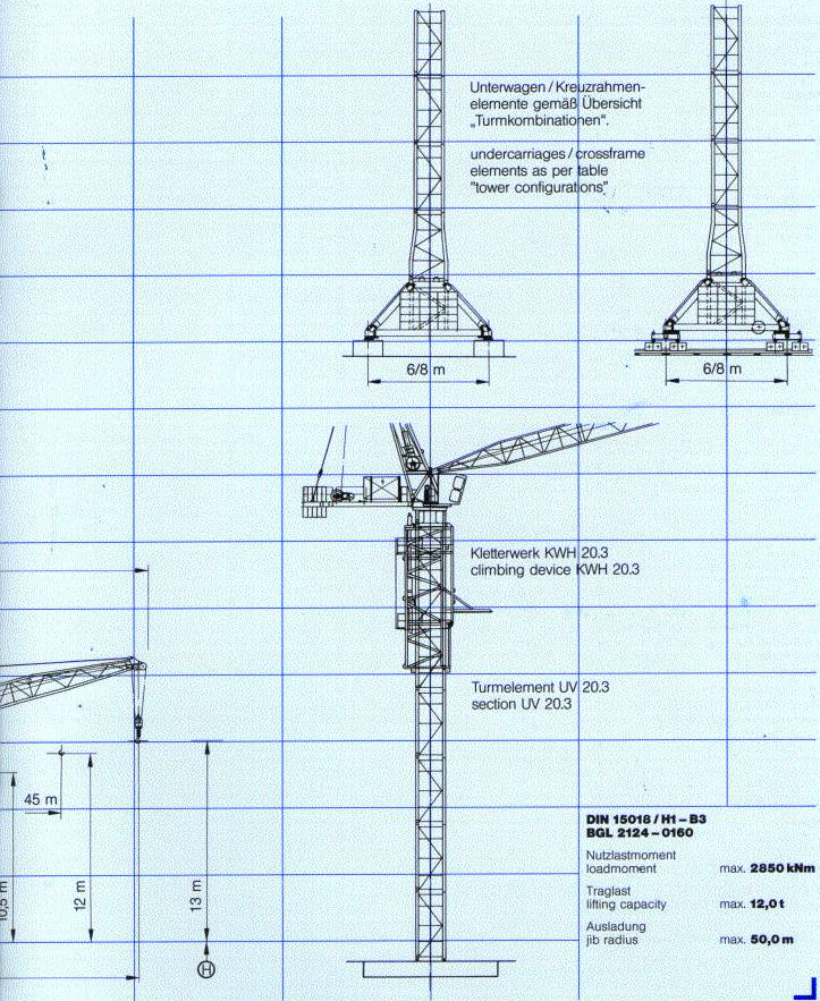
WOLFF WK 160 B
 – das zeichnet ihn aus.
 – simply outstanding.



Turmhöhen (H) gemäß
 Tabelle „Turmkombinationen“.

tower heights (H) as per
 table „tower configurations“

50,6 m



**Kolli Liste / Colli list
WOLFF WK 160 B**

Pos. pos.	Stück. pcs.	Beschreibung description	L (m)	B/W (m)	H (m)	Gewicht weight (kg)	Volumen volume (m³)
1.1	1	Turmspitze mit Einziehwerk tower top with jib hoist	13,45	2,36	2,60	9080	82,5
1.2	1	Turmspitze ohne Einziehwerk und ohne Rollenblock tower top without jib hoist and roller block	13,45	2,36	2,60	6480	82,5
2	1	Turmspitzenunterteil lower tower top part	4,36	2,46	2,85	6940	28,7
3	1	Führerhaus mit Podest driver's cabin with platform	2,61	1,72	2,47	820	11,9
4	1	Gegenausleger counter jib	7,32	2,45	2,07	5680	36,1
5	5	Gegengewichtstein pro Stück counterweight stone each	2,37	2,10	0,31	3700	1,5
6	1	Auslegerstück jib part ①	10,71	2,43	1,63	1670	42,4
7	1	Auslegerstück jib part ②	10,49	1,43	1,78	1400	26,7
8	1	Auslegerstück jib part ③	5,38	1,43	1,63	780	12,5
9	1	Auslegerstück jib part ④	5,88	1,43	1,63	780	12,5
10	1	Auslegerstück jib part ⑤	10,49	1,43	1,63	1300	24,5
11	1	Auslegerstück mit Podest jib part with platform ⑥	10,78	1,43	1,68	1955	25,9
12	1	6 Abspannsechsen (Lasteile) 6 bracings (loose parts)	9,69	0,33	0,18	618	0,6
13	1	4 Abspannsechsen (Lasteile) 4 bracings (loose parts)	4,94	0,22	0,18	218	0,2
14	1	Unterflasche mit Rollenflasche (Lasteile) hook block with rope pulley	0,66	0,30	1,69	670	0,3
15	1	Normgeländer, Montagepodeste und Ablageböcke (Lasteile) standard railing, erection platform and support frame	2,55	1,04	1,00	250	2,7
16	1	Kate mit Kleinteilen und Montagestützseilen (Lasteile) cats with small parts and erection bracing ropes (loose parts)	1,60	1,60	0,9	490	3,3

— Loseile und Kleinteile
können nach vorhande-
nen Platzverhältnissen
verteilt werden.
Loose parts and small
parts can be distributed
where empty space is
available.

Änderungen, bedingt durch den technischen
Fortschritt, vorbehalten.
In case of technical improvement, subject to
revision without notice.

MAN GHH Logistics GmbH
Austrasse 72
Postfach / P.O.Box 26 40
D-7100 Heilbronn
Tel.: (071 31) 136-0
Fax: (071 31) 136-210
Telex: 7 28 877

L 01 09C 12/92 H0 8000