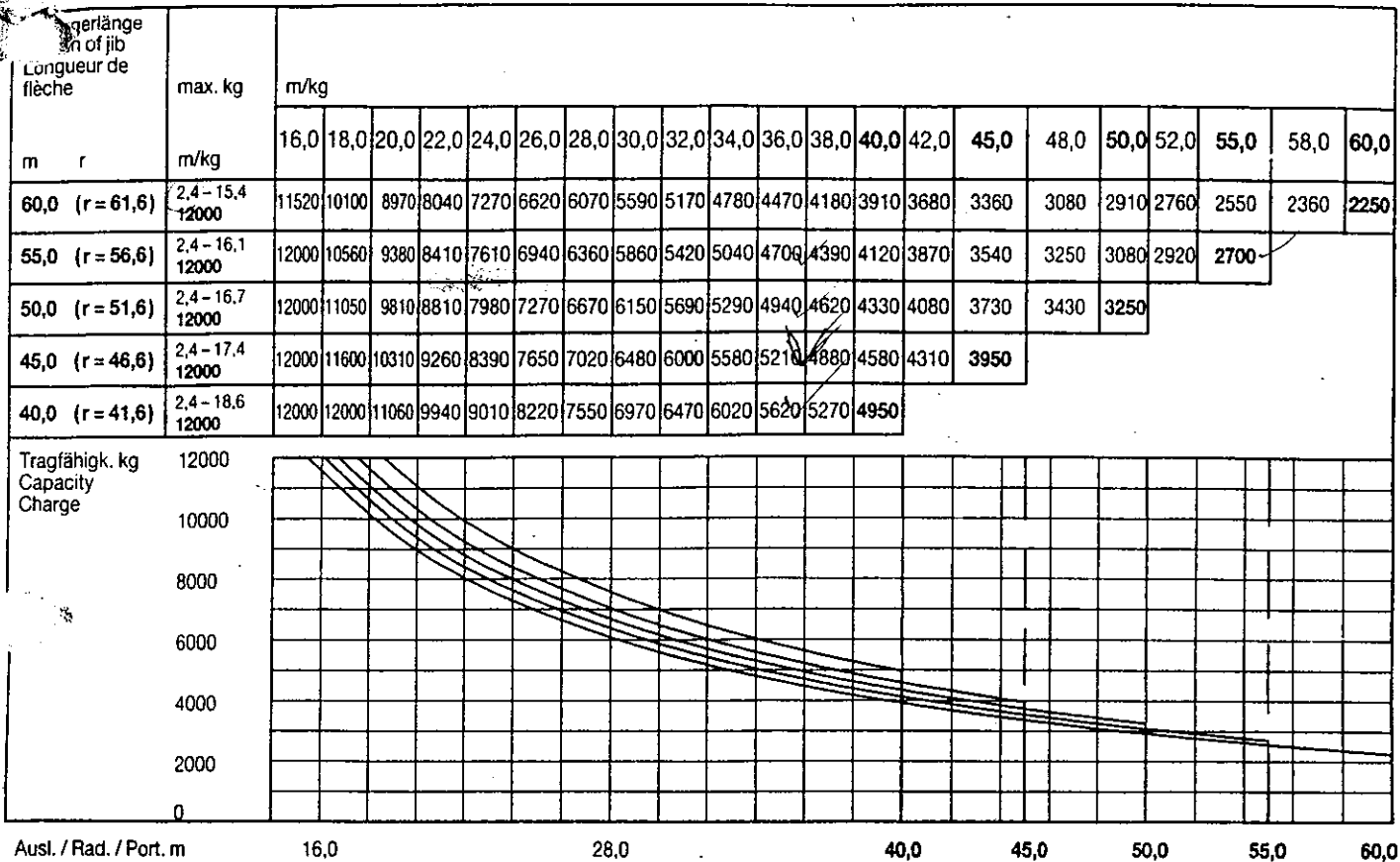


# Radius and capacity Portée et charge



## Geschwindigkeiten Speeds Vitesses

	U/min 0,7 st./min tr./min	2 x 5,0 kW
	9,0 / 43,0 / 83,0 m/min	6,0 kW
	25,0 m/min	2 x 7,5 kW
<b>Anschlußwerte Kranoberteil</b> Power requirement, upper part Puissance requise, partie supérieure		<b>Hubwerk</b> Hoist gear Mécanisme de levage
kW		45 kW 65 kW
kVA		61,0 81,0
		68,0 88,0

Hubwerk Hoist gear Mécanisme de levage	Gang Gear Rapport	kg	m/min
45,0 kW WIW 260 JX 426 HU-260-001 Elmag, WSB Hubhöhe 167,0 m (6 Lagen) Hoisting height (6 layers) Hauteur sous crochet (6 couches)	1	12000	1,0 / 15,0
	2	6200	2,0 / 30,0
	3	2900	4,0 / 61,0
65,0 kW WIW 280 JX 423 HU-280-001 Elmag, WSB Hubhöhe 167,0 m (6 Lagen) Hoisting height (6 layers) Hauteur sous crochet (6 couches)	1	12000	1,3 / 20,0
	2	5700	3,2 / 48,0
	3	2200	7,4 / 112,0

## Technische Daten - Technical data Caractéristiques techniques